



SUPERIOR 

**ALWAYS
RACE**

2016 WORKBOOK

SUPERIOR 2016  **FULL PRODUCT RANGE**



MTB RACE
10



MTB RACE XF
28



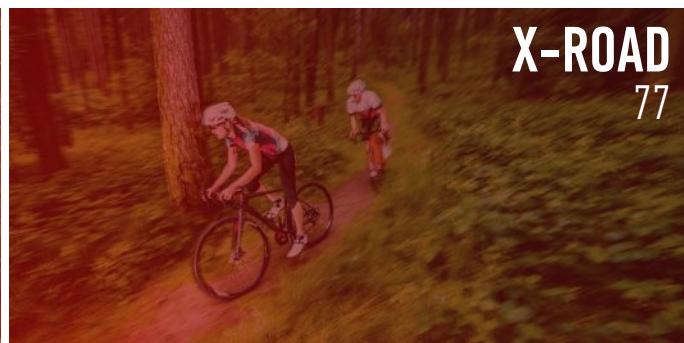
MTB SPORT
36



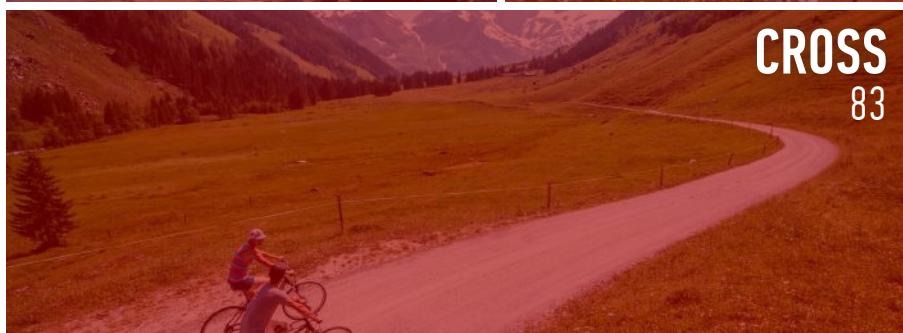
WOMEN SPORT
57



ROAD RACE
67



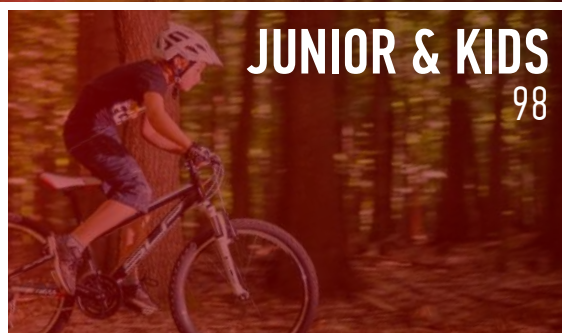
X-ROAD
77



CROSS
83



F.L.Y. JUNIOR & KIDS
91



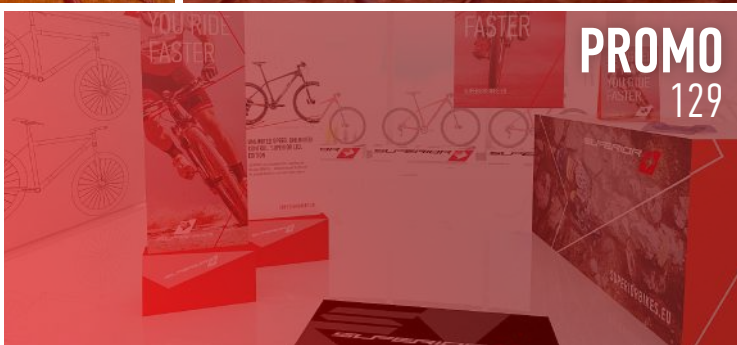
JUNIOR & KIDS
98



E-BIKES SPORT
121



GEOMETRIE
125



PROMO
129

UCI MOUNTAIN BIKE WORLD CUP

PRESENTED BY SHIMANO

NOVÉ MĚSTO NA MORAVĚ



SUPERIOR 

**ALWAYS
RACE**

(DIE MARKE) SUPERIOR DEFINIERT SICH ÜBER DEN RENNSPORT. EIN GESUNDER WETTBEWERB IST DIE KRAFT, DIE UNS TÄGLICH ANTREIBT. GANZ GLEICH OB WIR IM SATTEL UNSERER FAHRRÄDER SITZEN ODER IN UNSEREM BÜRO - WIR DENKEN STÄNDIG ÜBER UNSERE BIKES NACH, DIE WIR DESIGNEN UND ENTWICKELN. WIR VERSUCHEN IMMER, ES BESSER ZU MACHEN.



FAHRRÄDER SIND EIN TEIL UNSERES LEBENS - INNERHALB UND AUSSERHALB UNSERER BÜROS. UNSER DESIGN-MANAGER MARTIN HAMAN IST ÜBRIGENS "VERRÜCKT" GENUG, UNSERE FAHRRÄDER ALS WOHNUNGSDEKORATION ZU VERWENDEN. DAS IST EIN WEITERER, WIRKLICHER BEWEIS DAFÜR, WENN WIR BEHAUPTEN, DASS DAS DESIGN DER SUPERIOR - RÄDER AUF DEM NEUESTEN STAND IST. UND DAS MEINEN WIR WIRKLICH ERNST! :)

BETCH.NL SUPERIOR BRENTJENS MTB RACING TEAM



WIR SIND STOLZ DARAUF, MIT DEM BETCH.NL SUPERIOR BRENTJENS MTB RACING TEAM ZUSAMMENZUARBEITEN. DIESE VERBINDUNG BESTEHT BEREITS SEIT DEM JAHR 2011. WIE SCHNELL DIE ZEIT VERGANGEN IST! DIESE PARTNERSCHAFT IST NICHT NUR FÜR DIE BELANGE UNSERER SUPERIOR MARKETING,- UND WERBESTRATEGIE WICHTIG. DIE FAHRER SIND UNSERE KOMPETENTESTEN TESTPERSONEN UND GEBEN UNS IHRE ERFAHRUNGEN WEITER, DIE SIE MIT IHREN SUPERIOR BIKES AUF DEN HÄRTESTEN RENNSTRECKEN DER WELT SAMMELN!



SUPERIOR MTB TEAM (CZE)



SUPERIOR RIDERS (CZE)



TEAM SUPERIOR DENMARK (DEN)



SUPERIOR MIO WILDSCHÖNAU MTB TEAM (DE)



GOODMAN MTB TEAM (PL)

WIR SIND STOLZ DARAUF, NATIONALE MOUNTAINBIKE- RENNTEAMS AUS GANZ EUROPA ZU SPONSERN.



AUSRÜSTER DES TSCHECHISCHEN BIATHLON-TEAMS



SEIT 2015 SIND WIR AUSRÜSTER DER ERFOLGREICHEN TSCHECHISCHEN BIATHLON- NATIONALMANNSCHAFT. WELTMEISTER UND OLYMPIAMEDAILLEN-GEWINNER ONDREJ MORAVEC, GABRIELA SOUKALOVA, MICHAL SLESINGER SOWIE VERONIKA VITKOVA UND ALL IHRE MANNSCHAFTSKOLLEGEN VERWENDEN UNSERER SUPERIOR RÄDER IM SOMMERTRAINING, UM IHRE KRAFT UND AUSDAUER AUFZUBAUEN.

BETCH.NL SUPERIOR BRENTJENS MTB RACING TEAM



WIR SIND STOLZ DARAUF, MIT DEM BETCH.NL SUPERIOR BRENTJENS MTB RACING TEAM ZUSAMMENZUARBEITEN. DIESE VERBINDUNG BESTEHT BEREITS SEIT DEM JAHR 2011. WIE SCHNELL DIE ZEIT VERGANGEN IST! DIESE PARTNERSCHAFT IST NICHT NUR FÜR DIE BELANGE UNSERER SUPERIOR MARKETING,- UND WERBESTRATEGIE WICHTIG. DIE FAHRER SIND UNSERE KOMPETENTESTEN TESTPERSONEN UND GEBEN UNS IHRE ERFAHRUNGEN WEITER, DIE SIE MIT IHREN SUPERIOR BIKES AUF DEN HÄRTESTEN RENNSTRECKEN DER WELT SAMMELN!



29ER IM FOKUS! DAS SCHNELLSTE. EINFACH BESTE.



Seit nunmehr zehn Jahren sind wir, die wir uns der Entwicklung der Marke SUPERIOR widmen, der festen Überzeugung, dass 29" die ideale Radabmessung für den Mountainbike-Sport ist, ein Fakt, den gelegentlich auch die weltweiten Trends bestätigen.

Souverän im Gelände und auf schweren Strecken, stabile Spurtreue und größere Sicherheit beim Überqueren von Hindernissen und Bodenunebenheiten – alle diese Eigenschaften machen aus unseren 29"-Bikes die ideale Wahl für den ständig wachsenden Kreis aktiver Radfahrer. Nach einigen Jahren des Experimentierens mit 27.5" ist uns jetzt klar geworden, dass 29" einfach die beste Wahl für all diejenigen ist, die richtig schnell fahren möchten und volle Kontrolle über ihr Bike benötigen – und zwar in jedem Terrain und unter allen Bedingungen. Das sind klare Gründe, weshalb auch in der Weltelite des Mountainbikesport 29" Räder dominieren. Ob eher kleingewachsen oder groß – für die Mehrheit der Athleten in der Mountainbike- Weltelite sind 29"- Bikes die erste Wahl. Da machen auch unsere SUPERIOR- Athleten keine Ausnahme.

Aus diesem Grund haben wir die 2016er MTB- Race Kategorie ausschließlich auf 29" Räder gestellt.

Wir sind stolz darauf, unser Angebot im 29er- Bereich um einen 15,5"-Rahmen erweitert zu haben, der über eine perfekt optimierte, kompromisslose Geometrie verfügt.



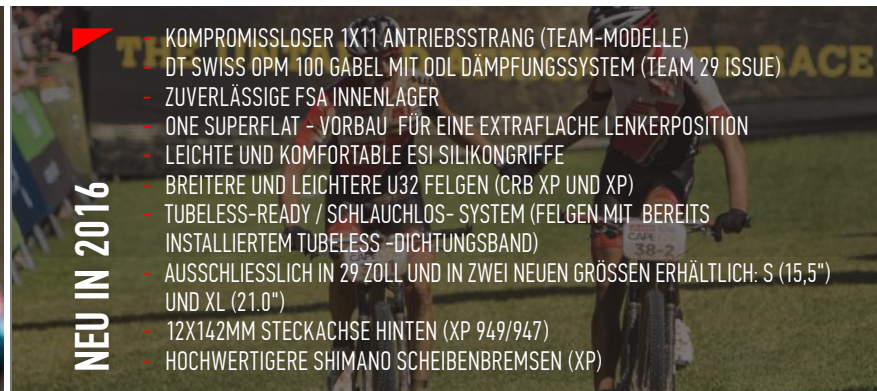
NATURAL BORN RACER



MTB RACE

Die MTB Race Modelle sind reinrassige, komplett leistungsorientierte Bikes, die sofort beschleunigen, wenn Sie die Geschwindigkeit erhöhen und die Konkurrenz hinter sich lassen müssen. Alle Rahmenelemente sowie alle übrigen Komponenten sind sorgfältig ausgesucht und bis ins Detail durchdacht, so dass ein Rad kreiert wurde, das durch erstklassige **Energieübertragung und exzellente Manövrierbarkeit begeistert.**

Dass unsere Technologie und unsere Design-Prinzipien auch in der Praxis exzellent funktionieren, zeigen die Erfolge der von SUPERIOR gesponserten Radsportler auf den extrem **schweren** Pisten beim Cross-Country Weltcup und bei den härtesten Marathonrennen der Welt.



NEU IN 2016

- ▶ KOMPROMISSLOSER 1X11 ANTRIEBSSTRANG (TEAM-MODELLE)
- ▶ DT SWISS OPM 100 GABEL MIT ODL DÄMPFUNGSSYSTEM (TEAM 29 ISSUE)
- ▶ ZUVERLÄSSIGE FSA INNENLAGER
- ▶ ONE SUPERFLAT - VORBAU FÜR EINE EXTRAFLACHE LENKERPOSITION
- ▶ LEICHTE UND KOMFORTABLE ESI SILIKONGRIFFE
- ▶ BREITERE UND LEICHTERE U32 FELGEN (CRB XP UND XP)
- ▶ TUBELESS-READY / SCHLAUCHLOS- SYSTEM (FELGEN MIT BEREITS INSTALLIERTEM TUBELESS -DICHTUNGSBAND)
- ▶ AUSSCHLIESSLICH IN 29 ZÖLL UND IN ZWEI NEUEN GRÖSSEN ERHÄLTICH: S (15,5") UND XL (21,0")
- ▶ 12X142MM STECKACHSE HINTEN (XP 949/947)
- ▶ HOCHWERTIGERE SHIMANO SCHEIBENBREMSEN (XP)

MTB RACE CARBON

/1 DYNAMIC TUBE SHAPING

Konstruktionskonzept unter Verwendung eines supersteifen Rahmen-Unterteils für hocheffiziente Energieübertragung, sowie eines flexibleren Rahmen-Oberteils für eine optimale Vibrationsabsorption bei Geländeunebenheiten. Das Ergebnis ist ein wirklich leistungsfähiger und komfortabler Rahmen.

/2 POWER TRANSFER POINT (BB PF30)

Das Oversize-Tretlagergehäuse im Standard Press Fit PF30 gibt unseren Rahmen eine enorme Seitensteifigkeit, welche die Garantie für eine effiziente Energieübertragung ist.

/3 STECK-ACHSE 142X12MM

Die Steckachse in 142x12 ist um 35 % fester als die klassische Kombination einer Hohlachse mit Schnellspanner. Das Ergebnis ist eine maximal effiziente Energieübertragung vom Antriebsstrang in die Vorwärtsbewegung und Garant für präzise Lenkmanöver.

/4 INNER POST MOUNT

Die Montage des hinteren Bremssattels an den robusten Kettenstreben eliminiert unerwünschte Vibrationen beim intensiven Bremsen und ermöglicht eine leichtere und flexiblere Konstruktion der Sitzstreben zur besseren Absorption der Geländeunebenheiten.

/5 INNER CABLE ROUTING

Sauberer Look, reibungsloses Schalten, längere Lebensdauer und geringeres Gewicht. Die innere Kabel- und Seilzugführung schützt die Seilzüge vor Schmutzpartikeln und verlängert ihre Lebensdauer. Das Ergebnis sind präzise Schaltvorgänge, kombiniert mit minimalen Wartungsansprüchen und, ganz eindeutig: das aufgeräumte Erscheinungsbild des Rades.



SMART FACTS
XP CRB

SUPERIOR MTB CARBON-RAHMEN

Wir entwickelten einen der leichtesten Serien-MTB-Rahmen für große Räder, der aufgrund der durchdachten Konstruktion und der Verwendung von Premium-Materialien den strengsten Anforderungen an Steifigkeit und Zuverlässigkeit gerecht wird. Davon zeugt das Zertifikat TOP Performance des renommierten deutschen, unabhängigen arbeitenden Labors eFBE.

Das optimale Verhältnis von Steifigkeit zu Gewicht erreichen wir bei jedem unserer Rahmen durch eine genau definierte Schichtung und Orientierung der mehr als 350 Carbonsegmente. In den kritisch beanspruchten Bereichen erfolgt eine hohe Materialkonzentration, während in den weniger beanspruchten Partien das Material reduziert wird.

990 g

DER RAHMEN MTB RACE CARBON PRO WIEGT WENIGER ALS EIN KILOGRAMM

8.8 kg

GEWICHT DES TOPMODELLS TEAM 29 ISSUE

1.550 g

GEWICHT EINES PAARS LAUFRÄDER (= BLITZSCHNELLE BESCHLEUNIGUNG)

137.5 Nm

DURCH DIE STEIFIGKEIT DES MITTLEREN BEREICHES VON 137,5 NM, EIN MESSWERT, DER FÜR DIE PERFEKTE ENERGIEÜBERTRAGUNG VON ZENTRALER BEDEUTUNG IST, ZÄHLT DER SUPERIOR RACE CARBON - RAHMEN ZUR ABSOLUTEN WELTSPITZE



€ 3 999

(29
wheel)

TEAM 29 ISSUE

GÄNGE	1x11
RAHMENHÖHE	15.5", 17.5", 19.0"
RAHMEN	Carbon MTB Race CRB Pro High-Modulus
GABEL	DT Swiss XMM 100 OPM O.D.L. Tapered, 15mm RWS
FEDER/DÄMPFUNGSSYSTEM (FEDERWEG)	Air NCS/O.D.L. + remote LO 100 mm
DÄMPFER	FSA No.42/48 ACB
STEUERSATZ	FSA PF30/24
TRETLAGER	ONE Race SuperFlat Titanium 31.8mm
VORBAU	FSA
LENKER	K-Force Light flat
SATTELSTÜTZE	FSA K-Force Light SBD
GRIFFE	ESI Racers Edge silicone grips
SATTEL	Fizik Tundra M5 K:iium
BREMSE	Shimano XTR BL-M9000 hydraulic disc brake 160/160mm
SCHALTHEBEL	Shimano XTR M9000 I-spec II RapidFire Plus 1x11
UMWERFER	Shimano XTR M9000 GS Shadow Plus
SCHALTWERK	Shimano XTR M9000 Hollowtech II 34T
KETTENRAD	Shimano CS-M8000-11 11-42T
KASSETTE / FREILAUF	KMC X11L
KETTE	ONE Race
NABEN	Ultralight 15mm/12mm
FELGEN	ZTR Crest 28H
SPEICHEN	Sapim Laser/Race
REIFEN	Schwalbe Thunder Burt EVO TLR 29x2.1"
PEDALE	-
GEWICHT	9,8 kg

/1 MTB RACE CARBON PRO

Das Ergebnis der Verwendung hochwertigster High-Modulus-Carbon-Fasern aus japanischer Herstellung. Ein Rahmen mit einem Gewicht von weniger als einem Kilogramm, ausgestattet mit kompromissloser Steifigkeit für eine höchsteffiziente Kraftübertragung sowie präzise Beherrschung.

SHIMANO XTR M9000

Die Top-Gruppe Shimano XTR bietet in der

neuesten Ausführung M9000 mit 1x11 Übersetzung kompromisslosen Vortrieb im Rennen.

/3 DT SWISS O.D.L.

Das Dämpfungssystem O.D.L. (Open-Drive-Lock) bietet 3 Modi der Funktionseinstellung der Feder-gabel – neben dem völlig offenen und gesperrten Modus bietet O.D.L. zusätzlich die Funktion „Drive“. Ein Modus, in dem die Gabel aktiv arbeitet, jedoch zeitgleich unerwünschte Energieverluste beim Bergauf-Fahren und im Wiegetritt eliminiert.

/4 ADVANCED WHEEL TECHNOLOGY

Dank der Kombination zweier verjüngter Speichen-Typen, der verbauten Alunippel und der präzise vorgegebenen Speichenspannung, erreichen wir bei unseren Laufrädern eine hervorragende Steifigkeit, Lebensdauer und ein minimales Gewicht.

/5 TUBELESS-READY-FELGEN

Die ZTR Crest - Felgen ermöglichen die Montage schlauchloser Reifen, welche die Haftung verbessern, den Rollwiderstand verringern und das Risiko von Defekten minimieren. Ein Vorzug gegenüber der Verwendung von Standard-schläuchen ist darüber hinaus die erhebliche Gewichtseinsparung.

/6 I-SPEC

Die kombinierte Montage der Brems und Schalthebel an einem einzigen Sockel sieht nicht nur gut aus, sondern ermöglicht zugleich einen weiten Einstellungsbereich, spart Platz am Lenker und verringert zusätzlich das Gewicht.



(29)
wheel

€ 2 999



TEAM 29 ELITE

GÄNGE	1x11
RAHMENHÖHE	15.5", 17.5", 19.0"
RAHMEN	Carbon MTB Race CRB Pro High-Modulus
GABEL	DT Swiss XMM 100 OPM O.L. Tapered, 15mm RWS
FEDER/DÄMPFUNGSSYSTEM (FEDERWEG)	Air NCS/O.D.L. + remote LO 100 mm
DÄMPFER	-
STEUERSATZ	FSA No.42/48 ACB
TRETLAGER	FSA PF30/24
VORBAU	ONE Race SuperFlat 31.8 mm
LENKER	ONE Race
SATTELSTÜTZE	ONE Race
GRIFFE	ESI Racers Edge silicone grips
SATTEL	Fizik Tundra M7 MG
BREMSE	Shimano XT BR-M8000 160/160 mm
SCHALTHEBEL	Shimano XT I-spec II RapidFire Plus 1x11
UMWERFER	
SCHALTWERK	Shimano XT GS Shadow Plus
KETTENRAD	Shimano XT M8000 Hollowtech II 3T
KASSETTE / FREILAUF	Shimano CS-M8000-11 11-42T
KETTE	KMC X11
NABEN	ONE Race Ultralight 15 mm/12 mm
FELGEN	ZTR Rapid 28H
SPEICHEN	Sapim Laser/Race
REIFEN	Schwalbe Thunder Burt Performance 29x2.10"
PEDALE	-
GEWICHT	9,95 kg

RACE SPORT COMFORT



€ 2 649

(29
wheel)

XP 979 BLACK/ORANGE

GÄNGE	2x11
RAHMENHÖHE	15.5", 17.5", 19.0", 21.0"
RAHMEN	Carbon MTB Race CRB
GABEL	Rock Shox Reba RL Fast Black Tapered, 15 mm
FEDER/DÄMPFUNGSSYSTEM (FEDERWEG)	Solo Air/Motion Control + OneLoc remote LO 100 mm
DÄMPFER	-
STEUERSATZ	FSA No.42/48 ACB
TRETLAGER	FSA PF30/24
VORBAU	ONE Race SuperFlat 31.8 mm
LENKER	ONE Race
SATTELSTÜTZE	ONE Race
GRIFFE	ESI Racers Edge silicone grips
SATTEL	Fizik Tundra M7 MG
BREMSE	Shimano BR-M615 hydraulic disc brake 180/160 mm
SCHALTHEBEL	Shimano XT I-spec B RapidFire Plus 2x11
UMWERFER	Shimano XT E-type
SCHALTWERK	Shimano XTR M9000 GS Shadow Plus
KETTENRAD	Shimano XT M8000 Hollowtech II 38/28T
KASSETTE / FREILAUF	Shimano CS-M8000-11 11-40T
KETTE	KMC X11
NABEN	ONE Race Ultralight 15 mm/12 mm
FELGEN	ZTR Rapid 28H
SPEICHEN	Sapim Laser/Race
REIFEN	Schwalbe Thunder Burt Performance 29x2.10
PEDALE	-
GEWICHT	10,4 kg

/1 MTB RACE CARBON

Dank der Verwendung der hochwertigen Carbon-Fasern Mid-Modulus erreichen wir ein hervorragendes Verhältnis aus Steifigkeit, Gewicht und der Lebensdauer.

/2 ADVANCED WHEEL TECHNOLOGY

Dank der Kombination zweier verjüngter Speichen-Typen, der verwendeten Alunippel und der vorgegebenen Speichenspannung, erreichen wir bei unseren Laufrädern eine hervorragende Steifigkeit, eine lange Lebensdauer und ein minimales Gewicht.

/3 TUBELESS-READY-FELGEN

Die ZTR Crest-Felgen ermöglichen die Montage schlauchloser Reifen, welche die Haftung verbessern, den Rollwiderstand verringern und das Risiko von Defekten minimieren. Ein Vorzug gegenüber der Verwendung von Standard-schläuchen ist darüber hinaus die erhebliche Gewichtseinsparung.

/4 DIRECT-MOUNT

Die direkte Montage des Schaltwerks und des Umwerfers erleichtert und beschleunigt den

Austausch des Hinterrades und präzisiert das Schalten.

/5 ESI GRIPS

Geringes Gewicht, angenehmes und sicheres Griffgefühl sowie eine effiziente Vibrationsabsorption – dank dieser Qualitäten gehören die Silikongriffe von ESI zu den meistverwendeten im MTB-Bereich weltweit.



(29)
wheel

€ 2 099



XP 969 RED

GÄNGE	2x10
RAHMENHÖHE	15.5", 17.5", 19.0", 21.0"
RAHMEN	Carbon MTB Race CRB
GABEL	Rock Shox Reba RL Fast Black Tapered, 15 mm
FEDER/DÄMPFUNGSSYSTEM (FEDERWEG)	Solo Air/Motion Control + OneLoc remote LO 100 mm
DÄMPFER	-
STEUERSATZ	FSA No.42/48 ACB
TRETLAGER	FSA PF30/24
VORBAU	ONE Race SuperFlat 31.8mm
LENKER	ONE Race
SATTELSTÜTZE	ONE Race
GRIFFE	ESI Racers Edge silicone grips
SATTEL	Fizik Nisene XS MG
BREMSE	Shimano BR-M615 hydraulic disc brake 180/160 mm
SCHALTHEBEL	Shimano SLX RapidFire Plus 2x10
UMWERFER	Shimano Deore E-type
SCHALTWERK	Shimano XT GS Shadow Plus
KETTENRAD	Shimano SLX Hollowtech II 38/24T
KASSETTE/FREILAUF	Shimano HG50-10 11-36T
KETTE	KMC X10
NABEN	ONE Race Ultralight 15 mm/12 mm
FELGEN	ZTR Rapid 28H
SPEICHEN	Sapim Laser/Race
REIFEN	Schwalbe Thunder Burt Performance 29x2.10"
PEDALE	-
GEWICHT	10,6 kg

○ ● ○ ○
RACE SPORT COMFORT

(29)
wheel

€ 1 799



XP 929 BLACK/RED

GÄNGE	2x10
RAHMENHÖHE	15.5", 17.5", 19.0", 21.0"
RAHMEN	Carbon MTB Race CRB
GABEL	Rock Shox 30 gold
FEDER/DÄMPFUNGSSYSTEM (FEDERWEG)	Solo Air/Motion Control + OneLoc remote LO 100 mm
DÄMPFER	-
STEUERSATZ	FSA No.42/48 ACB
TRETLAGER	FSA PF30/24
VORBAU	ONE Race SuperFlat 31.8mm
LENKER	ONE Race
SATTELSTÜTZE	ONE Race
GRIFFE	ESI Racers Edge silicone grips
SATTEL	Fizik Nisene XS MG
BREMSE	Shimano BR-M615 hydraulic disc brake 180/160mm
SCHALTHEBEL	Shimano SLX RapidFire Plus 2x10
UMWERFER	Shimano Deore E-type
SCHALTWERK	Shimano XT GS Shadow Plus
KETTENRAD	Shimano FC-M627 38/24T
KASSETTE/FREILAUF	Shimano HG50-10 11-36T
KETTE	KMC X10
NABEN	ONE Race Ultralight 15mm/12mm
FELGEN	Weinmann U32 Disc Race 28H
SPEICHEN	Sapim Laser/Race
REIFEN	Schwalbe Thunder Burt Performance 29x2.10"
PEDALE	-
GEWICHT	11,0 kg

○ ● ○ ○
RACE SPORT COMFORT

(29)
wheel

€ 1 799



XP 929 ORANGE/BLACK

GÄNGE	2x10
RAHMENHÖHE	15.5", 17.5", 19.0", 21.0"
RAHMEN	Carbon MTB Race CRB
GABEL	Rock Shox 30 gold
FEDER/DÄMPFUNGSSYSTEM (FEDERWEG)	Solo Air/Motion Control + OneLoc remote LO 100 mm
DÄMPFER	-
STEUERSATZ	FSA No.42/48 ACB
TRETLAGER	FSA PF30/24
VORBAU	ONE Race SuperFlat 31.8mm
LENKER	ONE Race
SATTELSTÜTZE	ONE Race
GRIFFE	ESI Racers Edge silicone grips
SATTEL	Fizik Nisene XS MG
BREMSE	Shimano BR-M615 hydraulic disc brake 180/160mm
SCHALTHEBEL	Shimano SLX RapidFire Plus 2x10
UMWERFER	Shimano Deore E-type
SCHALTWERK	Shimano XT GS Shadow Plus
KETTENRAD	Shimano FC-M627 38/24T
KASSETTE/FREILAUF	Shimano HG50-10 11-36T
KETTE	KMC X10
NABEN	ONE Race Ultralight 15mm/12mm
FELGEN	Weinmann U32 Disc Race 28H
SPEICHEN	Sapim Laser/Race
REIFEN	Schwalbe Thunder Burt Performance 29x2.10"
PEDALE	-
GEWICHT	11,0 kg

○ ● ○ ○
RACE SPORT COMFORT



35 %

DIE ALULEGIERUNG ALU X6 ULTRALITE VERFÜGT ÜBER EINE UM 35 % HÖHERE FESTIGKEIT GEGENÜBER DER VERWENDETEN STANDARDLEGIERUNG 6061

29 / 15.5"

MODERNSTE TECHNOLOGIEN ERMÖGLICHEN UNS, DIE RAHMENGEOMETRIE IN DER KLEINSTEN ERHÄLTlichen GRÖSSE VON 15.5" FÜR GROSSE 29"-RÄDER ZU OPTIMIEREN

1 750 g

GEWICHT DER LAUFRADKOMBIKATION

12x142 / 10x135

DIE AUSWECHSELBAREN AUSFALLENDEN DES RAHMENS ERMÖGLICHEN DIE VERWENDUNG VON NABEN FÜR EINE 12MM-STECKACHSE UND DIE VERSION FÜR STANDARDSCHNELLSPANNER.

€ 1 999

(29)
wheel

/1 ALU X6 ULTRALITE

Die Premium-Legierung Alu X6 Ultralite verfügt gegenüber der herkömmlich verwendeten Legierung 6061 über eine um 35 % höhere Steifigkeit bei gleichzeitiger Gewichtseinsparung von 10%.

/2 CONVERTIBLE DROPOUT

Die auswechselbaren Ausfallenden des Rahmens ermöglichen die Verwendung von Naben für eine 12mm-Steck-Achse sowie eine Version für Standardschnellspanner.

/3 TUBELESS-READY-FELGEN

Die ZTR Rapid- Felgen ermöglichen die Montage schlauchloser Reifen, welche die Haftung verbessern, den Rollwiderstand verringern und das Risiko von Defekten minimieren. Ein

/4 DIRECT-MOUNT

Die direkte Montage von Schaltwerk und Umwerfer erleichtert und beschleunigt den Austausch des Hinterrades und präzisiert das Schalten.

XP 949 BLACK/RED

GÄNGE	2x11
RAHMENHÖHE	15.5", 17.5", 19.0", 21.0"
RAHMEN	Alu X6 Ultralite
GABEL	Rock Shox Reba RL Fast Black Tapered, 15mm
FEDER/DÄMPFUNGSSYSTEM (FEDERWEG)	Solo Air/Motion Control + OneLoc remote LO 100mm
DÄMPFER	-
STEUERSATZ	FSA Orbit 1.5E ZS No.57E
TRETLAGER	Shimano SM-BB51
VORBAU	ONE Race SuperFlat 31.8mm
LENKER	ONE Race
SATTELSTÜTZE	ONE Race
GRIFFE	ESI Racers Edge silicone grips
SATTEL	Fizik Nisene XS MG
BREMSE	Shimano BR-M615 hydraulic disc brake 180/160mm
SCHALTHEBEL	Shimano XT I-spec B RapidFire Plus 2x11
UMWERFER	Shimano XT D-type
SCHALTWERK	Shimano XT GS Shadow Plus
KETTENRAD	Shimano FC-MT700 Hollowtech II 36/26T
KASSETTE/FREILAUF	Shimano CS-M8000-11 11-40T
KETTE	KMC X11
NABEN	ONE Race Ultralight 15mm/12mm
FELGEN	ZTR Rapid 28H
SPEICHEN	Sapim Laser/Race
REIFEN	Schwalbe Thunder Burt Performance 29x2.10"
PEDALE	-
GEWICHT	10,9 kg



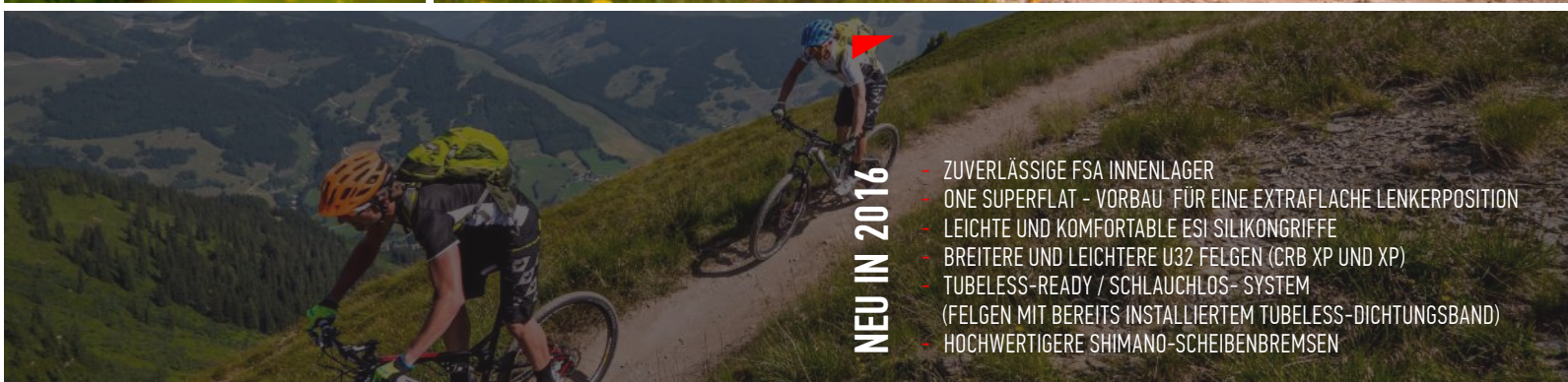


READY TO TRAIL! READY TO RACE!

MTB XF

Wir haben die MTB RACE FS Serie von SUPERIOR für Radsportler entworfen, die gerne MTB Marathons und Cross-Country fahren oder die mit ihren Bikes Abenteuer **auf allen** Trails suchen. Die Premium-Legierung ALU X6 Ultralite bietet ein ideales Verhältnis von Leichtbauweise und Festigkeit. Die Federung mit Superior Advanced Kinematics im Zusammenspiel mit großen Rädern bietet besten Fahrkomfort und maximalen Wirkungsgrad beim **Pedalieren auf Langstrecken**. Sie werden die spielerische Geometrie beim Downhill sowie auf verschlungenen Trails lieben.

Wählen Sie zwischen einem reinen 29"-Rennmodell mit 100 mm Federweg oder der 120 mm - Version auf 27,5" - Rädern für eine **spielerische** und technischere Fahrweise.



NEU IN 2016

- ZUVERLÄSSIGE FSA INNENLAGER
- ONE SUPERFLAT - VORBAU FÜR EINE EXTRAFLACHE LENKERPOSITION
- LEICHTE UND KOMFORTABLE ESI SILIKONGRIFFE
- BREITERE UND LEICHTERE U32 FELGEN (CRB XP UND XP)
- TUBELESS-READY / SCHLAUCHLOS- SYSTEM (FELGEN MIT BEREITS INSTALLIERTEM TUBELESS-DICHTUNGSBAND)
- HOCHWERTIGERE SHIMANO-SCHEIBENBREMSEN



/1 SUPERIOR ADVANCED KINEMATICS

Die sorgsam gewählte Position des Hauptgelenks gewährleisten einen hohen Wert des Anti-Squat-Parameters. Das bedeutet, dass der Abstand zwischen der Hinterradachse und der Mitte des Tretlagers konstant bleibt. Die Federung hat somit keinen Einfluss auf die Vortriebsleistung des Fahrers, ebenso beeinflusst der Fahrer nicht das Federungsverhalten - auch dann nicht, wenn er mit maximaler Anstrengung in die Pedale tritt.

/2 SMART LINK

Der Stoßdämpfer ist mit der Schwinge mithilfe des SmartLink Elements verbunden. Dank SmartLink arbeitet die Federung im vollen Umfang des Hubs stufenlos und ermöglicht seine Nutzung zu 100 %.

/3 STECKACHSE IN 142X12MM

Die Steckachse in 142x12 ist um 35 % fester als die klassische Kombination einer Hohlachse mit Schnellspanner. Das Ergebnis ist eine maximal effiziente Energieübertragung vom Antriebsstrang in die Vorwärtsbewegung und Garant für präzise Lenkmanöver.

/4 INNER POST MOUNT

Die Montage des hinteren Bremssattels an den robusten Kettenstreben eliminiert unerwünschte Vibrationen beim intensiven Bremsen und ermöglicht eine leichtere und flexiblere Konstruktion der Sitzstreben zur besseren Absorption der Geländeunebenheiten.

/5 CUSTOM TUNED SHOCKS

Die Charakteristik und die Einstellung des Stoßdämpfers haben grundsätzlichen Einfluss auf die richtige Funktion der hinteren Federung. Für unsere Räder verwenden wir daher ausschließlich Stoßdämpfer der renommierten Marke RockShox, die exklusiv auf die SUPERIOR Rahmen abgestimmt sind.



SMART FACTS
MTB RACE FS

RACE FULL-SUSPENSION KINEMATIK

Die Entwicklung der Reihe der vollgefederten XF Räder brachte uns so richtig ins Schwitzen, doch das Ergebnis kann sich sehen lassen! Es entstanden Räder, welche die bewährte Rahmenbasis der XP Baureihe aus der Premium-Legierung Alu X6 Ultralite mit dem hocheffektiven Hinterrad-Federungs-System SUPERIOR Advanced Kinematic kombinieren. Eine Technik, die dem Fahrgefühl im Gelände neue Dimensionen verleiht.

Unsere Kinematik arbeitet mit einem geringen Verhältnis des Hinterrades- Hubs zum Hub des Stoßdämpfers. Die auf den Stoßdämpfer wirkenden Kräfte sind daher geringer und ermöglichen es, mit niedrigen Drücken im Stoßdämpfer zu arbeiten, was die Sensibilität der hinteren Federung wesentlich erhöht. Das Ergebnis? Das Rad filtert die geringfügigsten Geländeunebenheiten und bietet einen perfekten Fahrkomfort.

100 / 120

ZWEI FEDERWEGS-VARIANTEN – 100 MM FÜR 29"-MODELLE, 120 MM FÜR 27.5"-MODELLE

35 %

DIE ALULEGIERUNG ALU X6 ULTRALITE VERFÜGT ÜBER EINE UM 35 % HÖHERE FESTIGKEIT GEGENÜBER DER VERWENDETEN STANDARDLEGIERUNG 6061

35 %

DIE BEFESTIGUNG DER RÄDER MIT HILFE FESTER 12MM-ACHSEN IST UM 35 % STEIFER ALS DIE KLASSISCHE KOMBINATION DES OFFENEN AUSFALLENDEN MIT SCHNELLSPANNERS

MTB RACE FS



€ 2 749

(29)
wheel

XF 949

GÄNGE	2x11
RAHMENHÖHE	17.0", 19.0", 21.0"
RAHMEN	Alu X6 Ultralite
GABEL	Rock Shox Reba RL Fast Black Tapered, 15mm
FEDER/DÄMPFUNGSSYSTEM (FEDERWEG)	Solo Air/Motion Control + OneLoc remote LO 100/100mm
DÄMPFER	Rock Shox Monarch RT3
STEUERSATZ	FSA Orbit 1.5E ZS No.57E
TRETLAGER	FSA PF30/24
VORBAU	ONE Race SuperFlat 31.8mm
LENKER	ONE Race
SATTELSTÜTZE	ONE Race
GRIFFE	ESI Racers Edge silicone grips
SATTEL	Fizik Nisene XS MG
BREMSE	Shimano BR-M615 hydraulic disc brake 180/180mm
SCHALTHEBEL	Shimano XT I-spec B RapidFire Plus 2x11
UMWERFER	SRAM GX HDM
SCHALTWERK	Shimano XT GS Shadow Plus
KETTENRAD	Shimano FC-MT700 Hollowtech II 36/26T
KASSETTE/FREILAUF	Shimano CS-M8000-11 11-40T
KETTE	KMC X11
NABEN	ONE Race Ultralight 15mm/12mm
FELGEN	ZTR Rapid 28H
SPEICHEN	Sapim Laser/Race
REIFEN	Schwalbe Racing Ralph Performance 29x2.25"
PEDALE	-
GEWICHT	12,7 kg

/1 SPEEDLOCK

Der kombinierte Bedienungshebel für Gabel und Stoßdämpfer ermöglicht die zeitgleiche Bedienung der vorderen und hinteren Federung und spart so Platz am Lenker.

/2 ROCKSHOX MONARCH RL T

3 Modi der Stoßdämpferfunktion – neben dem geöffneten und gesperrten Modus verfügt der Dämpfer zusätzlich über die Pedal-Funktion, in der die Federung aktiv auf Geländeunebenheiten reagiert und zugleich unerwünschte Energieverluste im Wiegetritt eliminiert.

/3 DIRECT-MOUNT

Die direkte Montage von Schaltwerk und Umwerfer erleichtert und beschleunigt den Austausch des Hinterrades und präzisiert das Schalten.

/4 STECKACHSEN

Die festen Achsen beider Laufräder erhöhen radikal die Gesamtsteifigkeit und tragen so zu einer effizienteren Energieübertragung und zu einer präziseren Lenkung bei.



(29)
wheel

€ 2 299



XF 919

GÄNGE	2x10
RAHMENHÖHE	17.0", 19.0", 21.0"
RAHMEN	Alu X6 Ultralite
GABEL	Rock Shox Recon Gold TK Tapered, 15mm
FEDER/DÄMPFUNGSSYSTEM (FEDERWEG)	Solo Air/TurnKey + OneLoc remote LO 100/100mm
DÄMPFER	Rock Shox Monarch RT3
STEUERSATZ	FSA Orbit 1.5E ZS No.57E
TRETLAGER	FSA PF30/24
VORBAU	ONE Race SuperFlat 31.8mm
LENKER	ONE Race
SATTELSTÜTZE	ONE Race
GRIFFE	ESI Racers Edge silicone grips
SATTEL	Fizik Nisene XS MG
BREMSE	Shimano BR-M452 hydraulic disc brake 180/180mm
SCHALTHEBEL	Shimano SLX RapidFire Plus 2x10
UMWERFER	SRAM X7 HDM
SCHALTWERK	Shimano XT GS Shadow Plus
KETTENRAD	Shimano FC-M627 38/24T
KASSETTE/FREILAUF	Shimano HG50-10 11-36T
KETTE	KMC X10
NABEN	ONE Race Ultralight 15mm/12mm
FELGEN	ZTR Rapid 28H
SPEICHEN	Sapim Laser/Race
REIFEN	Schwalbe Racing Ralph Performance 29x2.25"
PEDALE	-
GEWICHT	13,2 kg

○ ● ○ ○ ○
RACE SPORT COMFORT

(29)
wheel

€ 1 849



XF 909

GÄNGE	2x10
RAHMENHÖHE	17.0", 19.0", 21.0"
RAHMEN	Alu X6 Ultralite
GABEL	Rock Shox Recon Silver TK Tapered, 15mm
FEDER/DÄMPFUNGSSYSTEM (FEDERWEG)	Solo Air/TurnKey + PushLoc remote LO 100/100mm
DÄMPFER	Rock Shox Monarch RL
STEUERSATZ	FSA Orbit 1.5E ZS No.57E
TRETLAGER	FSA PF30/24
VORBAU	ONE Race SuperFlat 31.8mm
LENKER	ONE Race
SATTELSTÜTZE	ONE Race
GRIFFE	ESI Racers Edge silicone grips
SATTEL	Fizik Nisene XS MG
BREMSE	Shimano BR-M396 hydraulic disc brake 180/180mm
SCHALTHEBEL	Shimano Deore RapidFire Plus 2x10
UMWERFER	SRAM X5 HDM
SCHALTWERK	Shimano SLX GS Shadow Plus
KETTENRAD	Shimano FC-M627 38/24T
KASSETTE/FREILAUF	Shimano HG50-10 11-36T
KETTE	KMC X10
NABEN	ONE Race Ultralight 15mm/12mm
FELGEN	Weinmann U32 Disc Race 28H
SPEICHEN	Sapim Laser/Race
REIFEN	Schwalbe Racing Ralph Performance 29x2.25"
PEDALE	-
GEWICHT	13,6 kg

○ ● ○ ○ ○
RACE SPORT COMFORT

(27.5
wheel)

€ 2 299



XF 917

GÄNGE	2x10
RAHMENHÖHE	15.5", 17.0", 19.0"
RAHMEN	Alu X6 Ultralite
GABEL	Rock Shox Recon Gold TK Tapered, 15mm
FEDER/DÄMPFUNGSSYSTEM (FEDERWEG)	Solo Air/TurnKey + OneLoc remote LO 120/120mm
DÄMPFER	Rock Shox Monarch RT3
STEUERSATZ	FSA Orbit 1.5E ZS No.57E
TRETLAGER	FSA PF30/24
VORBAU	ONE Race SuperFlat 31.8mm
LENKER	ONE Race
SATTELSTÜTZE	ONE Race
GRIFFE	ESI Racers Edge silicone grips
SATTEL	Fizik Nisene XS MG
BREMSE	Shimano BR-M452 hydraulic disc brake 180/180mm
SCHALTHEBEL	Shimano SLX RapidFire Plus 2x10
UMWERFER	SRAM X7 HDM
SCHALTWERK	Shimano XT GS Shadow Plus
KETTENRAD	Shimano FC-M627 36/22T
KASSETTE/FREILAUF	Shimano HG50-10 11-36T
KETTE	KMC X10
NABEN	ONE Race Ultralight 15mm/12mm
FELGEN	ZTR Rapid 28H
SPEICHEN	Sapim Laser/Race
REIFEN	Schwalbe Racing Ralph Performance 27.5x2.25"
PEDALE	-
GEWICHT	12,9 kg

○ ● ○ ○ ○
RACE SPORT COMFORT



TOP-LEISTUNG ZU UNSCHLAGBAREM PREIS.

NEU IN 2016

- LUFT - FEDERGABELN (800-SERIE)
- SHIMANO OCTALINK INNENLAGER (800-SERIE)
- NEUES, LEICHTERES COCKPIT IN MATT / GLÄNZENDEM DESIGN (SERIE 800)
- SCHRAUBGRIFFE (800-SERIE)
- SHIMANO-CENTER-LOCK BREMSSCHEIBEN UND NABEN (800 UND 700)
- NEUES UND LEICHTERES COCKPIT (700-SERIE)
- HYDRAULISCHE SHIMANO SCHEIBENBREMSEN (700-SERIE)
- SHIMANO KURBELSÄTZE (700-SERIE)
- KOMFORTABLE SELLE ROYAL GRIFFE (700-SERIE)
- LEICHTERE REIFEN MIT GERINGEREM ROLLWIDERSTAND (700-SERIE)

MTB SPORT

Ein tolles Rad für alle, **die gerade das Mountainbiking für sich entdecken.**

Die Modelle der Kategorie MTB Sport bieten viele Funktionen, die von den Top Modellen aus der Serie MTB Race übernommen wurden. Sie sind von uns dennoch so entworfen, dass sie von Hobby-Radsportlern besser beherrscht werden können. Die Reihe SUPERIOR MTB Sport glänzt durch kürzere Geometrie und aufrechtere Sitzposition, so dass die Bikes leichter zu handhaben sind und **Rückenschmerzen wirkungsvoll verhindert werden.** Damit liefert SUPERIOR den Beweis, dass hochwertige Räder nicht unbedingt teuer sein müssen.

SMART
FACTS
MTB SPORT

28 mm

DIE BREITEN FELGEN VERGRÖßERN DAS VOLUMEN DER REIFEN, WOMIT DER KOMFORT SOWIE DIE FAHREIGENSCHAFTEN VERBESSERT WERDEN UND DAS RISIKO EINES DEFEKTES MINIMIERT WIRD

29 / 27.5"

DIE KOMPLETTE REIHE SUPERIOR XC IST IN BEIDEN LAUFRAD- STANDARDS VERFÜGBAR

(29)
wheel

€ 899



XC 829 BLACK/RED

GÄNGE	3x9
RAHMENHÖHE	18.0", 20.0", 22.0"
RAHMEN	Aluminium 6061.T6 double butted
GABEL	SR Suntour XCR Air LO-R
FEDER/DÄMPFUNGSSYSTEM (FEDERWEG)	Air/hydraulic speed lock-out 100mm
DÄMPFER	-
STEUERSATZ	FSA Orbit 1.5B ZS No.57B
TRETLAGER	Shimano BB-ES300
VORBAU	ONE Sport R 31.8mm
LENKER	ONE Sport R
SATTELSTÜTZE	ONE Sport R
GRIFFE	ONE MTB Lock-on dual density kraton-gel
SATTEL	Selle Royal Seta M1
BREMSE	Shimano BR-M396 hydraulic disc brake 180/160mm
SCHALTHEBEL	Shimano Acera 3x9 RapidFire Plus
UMWERFER	Shimano Acera
SCHALTWERK	Shimano Deore SGS Shadow
KETTENRAD	Shimano FC-M4000 40/30/22T
KASSETTE/FREILAUF	Shimano HG300-9 11-34T
KETTE	KMC X9
NABEN	Shimano HB-M4050 CL QR
FELGEN	Weinmann U28 Disc Sport 32H
SPEICHEN	Sapim Galvanized
REIFEN	Schwalbe Smart Sam 29x2.10"
PEDALE	Marwi SP-610
GEWICHT	14,3 kg

RACE SPORT COMFORT

(29)
wheel

€ 799



XC 819 BLACK/RED

GÄNGE	3x9
RAHMENHÖHE	18.0", 20.0", 22.0"
RAHMEN	Aluminium 6061.T6 double butted
GABEL	SR Suntour XCR Air LO-R
FEDER/DÄMPFUNGSSYSTEM (FEDERWEG)	Air/hydraulic speed lock-out 100mm
DÄMPFER	-
STEUERSATZ	FSA Orbit 1.5B ZS No.57B
TRETLAGER	Shimano BB-ES300
VORBAU	ONE Sport R 31.8mm
LENKER	ONE Sport R
SATTELSTÜTZE	ONE Sport R
GRIFFE	ONE MTB Lock-on dual density kraton-gel
SATTEL	Selle Royal Seta M1
BREMSE	Shimano BR-M396 hydraulic disc brake 180/160mm
SCHALTHEBEL	Shimano Acera 3x9 RapidFire Plus
UMWERFER	Shimano Acera
SCHALTWERK	Shimano Deore SGS Shadow
KETTENRAD	Shimano FC-M4000 40/30/22T
KASSETTE/FREILAUF	Shimano HG300-9 11-34T
KETTE	KMC X9
NABEN	Shimano HB-M4050 CL QR
FELGEN	Weinmann U28 Disc Sport 32H
SPEICHEN	Sapim Galvanized
REIFEN	Schwalbe Smart Sam Performance 27.5x2.10"
PEDALE	Marwi SP-610
GEWICHT	14,7 kg

○ ○ ● ○
RACE SPORT COMFORT

(29)
wheel

€ 799



XC 819 BLACK/YELLOW

GÄNGE	3x9
RAHMENHÖHE	18.0", 20.0", 22.0"
RAHMEN	Aluminium 6061.T6 double butted
GABEL	SR Suntour XCR Air LO-R
FEDER/DÄMPFUNGSSYSTEM (FEDERWEG)	Air/hydraulic speed lock-out 100mm
DÄMPFER	-
STEUERSATZ	FSA Orbit 1.5B ZS No.57B
TRETLAGER	Shimano BB-ES300
VORBAU	ONE Sport R 31.8mm
LENKER	ONE Sport R
SATTELSTÜTZE	ONE Sport R
GRIFFE	ONE MTB Lock-on dual density kraton-gel
SATTEL	Selle Royal Seta M1
BREMSE	Shimano BR-M396 hydraulic disc brake 180/160mm
SCHALTHEBEL	Shimano Acera 3x9 RapidFire Plus
UMWERFER	Shimano Acera
SCHALTWERK	Shimano Deore SGS Shadow
KETTENRAD	Shimano FC-M4000 40/30/22T
KASSETTE/FREILAUF	Shimano HG300-9 11-34T
KETTE	KMC X9
NABEN	Shimano HB-M4050 CL QR
FELGEN	Weinmann U28 Disc Sport 32H
SPEICHEN	Sapim Galvanized
REIFEN	Schwalbe Smart Sam Performance 27.5x2.10"
PEDALE	Marwi SP-610
GEWICHT	14,7 kg

○ ○ ● ○
RACE SPORT COMFORT

(29
wheel)

€ 699



XC 809 RED

GÄNGE	3x9
RAHMENHÖHE	18.0", 20.0", 22.0"
RAHMEN	Aluminium 6061.T6 double butted
GABEL	SR Suntour XCM HLO
FEDER/DÄMPFUNGSSYSTEM (FEDERWEG)	Coil spring/hydraulic lock-out 100mm
DÄMPFER	-
STEUERSATZ	FSA Orbit 1.5B ZS No.57B
TRETLAGER	Cartridge CH51 Square system
VORBAU	ONE Sport R 31.8mm
LENKER	ONE Sport R
SATTELSTÜTZE	ONE Sport R
GRIFFE	ONE MTB Lock-on dual density kraton-gel
SATTEL	Selle Royal Seta M1
BREMSE	Shimano BR-M396 hydraulic disc brake 180/160mm
SCHALTHEBEL	Shimano Altus RapidFire Plus 3x9
UMWERFER	Shimano Altus
SCHALTWERK	Shimano Alivio SGS
KETTENRAD	FSA Dyna Drive 29er 40/30/22T
KASSETTE/FREILAUF	Shimano HG300-9 11-34T
KETTE	KMC X9
NABEN	Shimano HB-M33 CL QR
FELGEN	Weinmann U28 Disc Sport 32H
SPEICHEN	Sapim Galvanized
REIFEN	Schwalbe Smart Sam 29x2.10"
PEDALE	Marwi SP-610
GEWICHT	14,7 kg

○ ○ ● ○
RACE SPORT COMFORT

(29)
wheel

€ 699



XC 809 BLACK/GREEN

GÄNGE	3x9
RAHMENHÖHE	18.0", 20.0", 22.0"
RAHMEN	Aluminium 6061.T6 double butted
GABEL	SR Suntour XCM HLO
FEDER/DÄMPFUNGSSYSTEM (FEDERWEG)	Coil spring/hydraulic lock-out 100mm
DÄMPFER	-
STEUERSATZ	FSA Orbit 1.5B ZS No.57B
TRETLAGER	Cartridge CH51 Square system
VORBAU	ONE Sport R 31.8mm
LENKER	ONE Sport R
SATTELSTÜTZE	ONE Sport R
GRIFFE	ONE MTB Lock-on dual density kraton-gel
SATTEL	Selle Royal Seta M1
BREMSE	Shimano BR-M396 hydraulic disc brake 180/160mm
SCHALTHEBEL	Shimano Altus RapidFire Plus 3x9
UMWERFER	Shimano Altus
SCHALTWERK	Shimano Alivio SGS
KETTENRAD	FSA Dyna Drive 29er 40/30/22T
KASSETTE/FREILAUF	Shimano HG300-9 11-34T
KETTE	KMC X9
NABEN	Shimano HB-M33 CL QR
FELGEN	Weinmann U28 Disc Sport 32H
SPEICHEN	Sapim Galvanized
REIFEN	Schwalbe Smart Sam 29x2.10"
PEDALE	Marwi SP-610
GEWICHT	14,7 kg

○ ○ ● ○
RACE SPORT COMFORT

(27.5
wheel)

€ 899



XC 827 BLACK/RED

GÄNGE	3x9
RAHMENHÖHE	14.0", 16.0", 18.0"
RAHMEN	Aluminium 6061.T6 double butted
GABEL	SR Suntour XCR Air LO-R
FEDER/DÄMPFUNGSSYSTEM (FEDERWEG)	Air/hydraulic speed lock-out 100mm
DÄMPFER	-
STEUERSATZ	FSA Orbit 1.5B ZS No.57B
TRETLAGER	Shimano BB-ES300
VORBAU	ONE Sport R 31.8mm
LENKER	ONE Sport R
SATTELSTÜTZE	ONE Sport R
GRIFFE	ONE MTB Lock-on dual density kraton-gel
SATTEL	Selle Royal Seta M1
BREMSE	Shimano BR-M396 hydraulic disc brake 180/160mm
SCHALTHEBEL	Shimano Acera 3x9 RapidFire Plus
UMWERFER	Shimano Acera
SCHALTWERK	Shimano Deore SGS Shadow
KETTENRAD	Shimano FC-M4000 40/30/22T
KASSETTE/FREILAUF	Shimano HG300-9 11-34T
KETTE	KMC X9
NABEN	Shimano HB-M4050 CL QR
FELGEN	Weinmann U28 Disc Sport 32H
SPEICHEN	Sapim Galvanized
REIFEN	Schwalbe Smart Sam Performance 27.5x2.10"
PEDALE	Marwi SP-610
GEWICHT	14,0 kg

○ ● ○
RACE SPORT COMFORT

(27.5
wheel)

€ 799



XC 817 BLACK/RED

GÄNGE	3x9
RAHMENHÖHE	14.0", 16.0", 18.0"
RAHMEN	Aluminium 6061.T6 double butted
GABEL	SR Suntour XCR Air LO-R
FEDER/DÄMPFUNGSSYSTEM (FEDERWEG)	Air/hydraulic speed lock-out 100mm
DÄMPFER	-
STEUERSATZ	FSA Orbit 1.5B ZS No.57B
TRETLAGER	Shimano BB-ES300
VORBAU	ONE Sport R 31.8mm
LENKER	ONE Sport R
SATTELSTÜTZE	ONE Sport R
GRIFFE	ONE MTB Lock-on dual density kraton-gel
SATTEL	Selle Royal Seta M1
BREMSE	Shimano BR-M396 hydraulic disc brake 180/160mm
SCHALTHEBEL	Shimano Altus RapidFire Plus 3x9
UMWERFER	Shimano Acera
SCHALTWERK	Shimano Deore SGS Shadow
KETTENRAD	Shimano FC-M4000 40/30/22T
KASSETTE/FREILAUF	Shimano HG300-9 11-34T
KETTE	KMC X9
NABEN	Shimano HB-M33 CL QR
FELGEN	Weinmann U28 Disc Sport 32H
SPEICHEN	Sapim Galvanized
REIFEN	Schwalbe Smart Sam Performance 27.5x2.10"
PEDALE	Marwi SP-610
GEWICHT	14,3 kg

○ ○ ● ○
RACE SPORT COMFORT

(27.5
wheel)

€ 799



XC 817 BLACK/YELLOW

GÄNGE	3x9
RAHMENHÖHE	14.0", 16.0", 18.0"
RAHMEN	Aluminium 6061.T6 double butted
GABEL	SR Suntour XCR Air LO-R
FEDER/DÄMPFUNGSSYSTEM (FEDERWEG)	Air/hydraulic speed lock-out 100mm
DÄMPFER	-
STEUERSATZ	FSA Orbit 1.5B ZS No.57B
TRETLAGER	Shimano BB-ES300
VORBAU	ONE Sport R 31.8mm
LENKER	ONE Sport R
SATTELSTÜTZE	ONE Sport R
GRIFFE	ONE MTB Lock-on dual density kraton-gel
SATTEL	Selle Royal Seta M1
BREMSE	Shimano BR-M396 hydraulic disc brake 180/160mm
SCHALTHEBEL	Shimano Altus RapidFire Plus 3x9
UMWERFER	Shimano Acera
SCHALTWERK	Shimano Deore SGS Shadow
KETTENRAD	Shimano FC-M4000 40/30/22T
KASSETTE/FREILAUF	Shimano HG300-9 11-34T
KETTE	KMC X9
NABEN	Shimano HB-M33 CL QR
FELGEN	Weinmann U28 Disc Sport 32H
SPEICHEN	Sapim Galvanized
REIFEN	Schwalbe Smart Sam Performance 27.5x2.10"
PEDALE	Marwi SP-610
GEWICHT	14,3 kg

○ ○ ● ○
RACE SPORT COMFORT

(27.5
wheel)

€ 699



XC 807 RED

GÄNGE	3x9
RAHMENHÖHE	14.0", 16.0", 18.0"
RAHMEN	Aluminium 6061.T6 double butted
GABEL	SR Suntour XCM HLO
FEDER/DÄMPFUNGSSYSTEM (FEDERWEG)	Coil spring/hydraulic lock-out 100mm
DÄMPFER	-
STEUERSATZ	FSA Orbit 1.5B ZS No.57B
TRETLAGER	Cartridge CH51 Square system
VORBAU	ONE Sport R 31.8mm
LENKER	ONE Sport R
SATTELSTÜTZE	ONE Sport R
GRIFFE	ONE MTB Lock-on dual density kraton-gel
SATTEL	Selle Royal Seta M1
BREMSE	Shimano BR-M396 hydraulic disc brake 180/160mm
SCHALTHEBEL	Shimano Altus RapidFire Plus 3x9
UMWERFER	Shimano Altus
SCHALTWERK	Shimano Alivio SGS
KETTENRAD	FSA Dyna Drive 29er 40/30/22T
KASSETTE/FREILAUF	Shimano HG300-9 11-34T
KETTE	KMC X9
NABEN	Shimano HB-M33 CL QR
FELGEN	Weinmann U28 Disc Sport 32H
SPEICHEN	Sapim Galvanized
REIFEN	Schwalbe Smart Sam Performance 27.5x2.10"
PEDALE	Marwi SP-610
GEWICHT	14,5 kg

RACE SPORT COMFORT

(27.5
wheel)

€ 699



XC 807 BLACK/GREEN

GÄNGE	3x9
RAHMENHÖHE	14.0", 16.0", 18.0"
RAHMEN	Aluminium 6061.T6 double butted
GABEL	SR Suntour XCM HLO
FEDER/DÄMPFUNGSSYSTEM (FEDERWEG)	Coil spring/hydraulic lock-out 100mm
DÄMPFER	-
STEUERSATZ	FSA Orbit 1.5B ZS No.57B
TRETLAGER	Cartridge CH51 Square system
VORBAU	ONE Sport R 31.8mm
LENKER	ONE Sport R
SATTELSTÜTZE	ONE Sport R
GRIFFE	ONE MTB Lock-on dual density kraton-gel
SATTEL	Selle Royal Seta M1
BREMSE	Shimano BR-M396 hydraulic disc brake 180/160mm
SCHALTHEBEL	Shimano Altus RapidFire Plus 3x9
UMWERFER	Shimano Altus
SCHALTWERK	Shimano Alivio SGS
KETTENRAD	FSA Dyna Drive 29er 40/30/22T
KASSETTE/FREILAUF	Shimano HG300-9 11-34T
KETTE	KMC X9
NABEN	Shimano HB-M33 CL QR
FELGEN	Weinmann U28 Disc Sport 32H
SPEICHEN	Sapim Galvanized
REIFEN	Schwalbe Smart Sam Performance 27.5x2.10"
PEDALE	Marwi SP-610
GEWICHT	14,5 kg

○ ○ ● ○
RACE SPORT COMFORT

(29)
wheel

€ 649



XC 749

GÄNGE	3x8
RAHMENHÖHE	18.0", 20.0", 22.0"
RAHMEN	Aluminium 6061.T6
GABEL	SR Suntour XCM HLO
FEDER/DÄMPFUNGSSYSTEM (FEDERWEG)	Coil spring/hydraulic lock-out 100mm
DÄMPFER	-
STEUERSATZ	FSA No.10 Semi-Cartrige
TRETLAGER	Cartridge CH51 Square system
VORBAU	ONE Sport OV 31.8mm
LENKER	ONE Sport
SATTELSTÜTZE	ONE Sport
GRIFFE	Selle Royal Sport
SATTEL	Selle Royal Shadow
BREMSE	Shimano BR-M355 hydraulic disc brake 160/160mm
SCHALTHEBEL	Shimano SL-M310 RapidFire Plus 3x8
UMWERFER	Shimano FD-M190
SCHALTWERK	Shimano Acera SGS
KETTENRAD	Shimano FC-M311 42/32/22T
KASSETTE/FREILAUF	Shimano HG31-8 11-34T
KETTE	KMC Z51
NABEN	Shimano HB-TX505 CL QR
FELGEN	Weinmann U28 Disc Sport 32H
SPEICHEN	Sapim Galvanized
REIFEN	Deli SA 255 29x1.90"
PEDALE	Marwi SP-610
GEWICHT	15,8 kg

○ ○ ● ○
RACE SPORT COMFORT

(29)
wheel

€ 579



XC 739

GÄNGE	3x8
RAHMENHÖHE	18.0", 20.0", 22.0"
RAHMEN	Aluminium 6061.T6
GABEL	SR Suntour XCT
FEDER/DÄMPFUNGSSYSTEM (FEDERWEG)	Coil spring 100mm
DÄMPFER	-
STEUERSATZ	FSA No.10 Semi-Cartrige
TRETLAGER	Cartridge CH51 Square system
VORBAU	ONE Sport OV 31.8mm
LENKER	ONE Sport
SATTELSTÜTZE	ONE Sport
GRIFFE	Selle Royal Sport
SATTEL	Selle Royal Shadow
BREMSE	Shimano BR-M355 hydraulic disc brake 160/160mm
SCHALTHEBEL	Shimano SL-M310 RapidFire Plus 3x8
UMWERFER	Shimano FD-M190
SCHALTWERK	Shimano RD-TX800 SGS
KETTENRAD	Shimano FC-M311 42/32/22T
KASSETTE/FREILAUF	Shimano HG31-8 11-34T
KETTE	KMC Z51
NABEN	Shimano HB-TX505 CL QR
FELGEN	Weinmann U28 Disc Sport 32H
SPEICHEN	Sapim Galvanized
REIFEN	Deli SA 255 29x1.90"
PEDALE	Marwi SP-610
GEWICHT	15,2 kg

○ ○ ● ○ ○
RACE SPORT COMFORT

(29)
wheel

€ 529



XC 729

GÄNGE	3x8
RAHMENHÖHE	18.0", 20.0", 22.0"
RAHMEN	Aluminium 6061.T6
GABEL	SR Suntour XCT
FEDER/DÄMPFUNGSSYSTEM (FEDERWEG)	Coil spring 100mm
DÄMPFER	-
STEUERSATZ	FSA No.10 Semi-Cartrige
TRETLAGER	Cartridge CH51 Square system
VORBAU	ONE Sport OV 31.8mm
LENKER	ONE Sport
SATTELSTÜTZE	ONE Sport
GRIFFE	Selle Royal Sport
SATTEL	Selle Royal Shadow
BREMSE	Tektro Novela, mechanic disc brake 160/160mm
SCHALTHEBEL	Shimano SL-M310 RapidFire Plus 3x8
UMWERFER	Shimano FD-M190
SCHALTWERK	Shimano RD-TX800 SGS
KETTENRAD	Shimano FC-M131 42/34/24T
KASSETTE/FREILAUF	Shimano HG31-8 11-34T
KETTE	KMC Z51
NABEN	Shimano HB-TX505 CL QR
FELGEN	Weinmann U28 Disc Sport 32H
SPEICHEN	Sapim Galvanized
REIFEN	Deli SA 255 29x1.90"
PEDALE	Marwi SP-610
GEWICHT	15,2 kg



(29)
wheel

€ 479



XC 709

GÄNGE	3x7
RAHMENHÖHE	18.0", 20.0", 22.0"
RAHMEN	Aluminium 6061.T6
GABEL	SR Suntour XCT
FEDER/DÄMPFUNGSSYSTEM (FEDERWEG)	Coil spring 100mm
DÄMPFER	-
STEUERSATZ	FSA No.10 Semi-Cartrige
TRETLAGER	Cartridge CH51 Square system
VORBAU	ONE Sport OV 31.8mm
LENKER	ONE Sport
SATTELSTÜTZE	ONE Sport
GRIFFE	Selle Royal Sport
SATTEL	Selle Royal Mach
BREMSE	Tektro Novela, mechanic disc brake 160/160mm
SCHALTHEBEL	Shimano ST-EF51 EZ Fire Plus 3x7
UMWERFER	Shimano FD-TX50
SCHALTWERK	Shimano TX55
KETTENRAD	Shimano FC-M131 42/34/24T
KASSETTE/FREILAUF	Shimano TZ21-7 14-28T
KETTE	KMC Z50
NABEN	ONE Freewheel type QR
FELGEN	Weinmann U28 Disc Sport 32H
SPEICHEN	Sapim Galvanized
REIFEN	Deli SA 255 29x1.90"
PEDALE	Marwi SP-610
GEWICHT	15,1 kg

○ ○ ● ○
RACE SPORT COMFORT

(27.5
wheel)

€ 649



XC 747

GÄNGE	3x8
RAHMENHÖHE	14.0", 16.0", 18.0"
RAHMEN	Aluminium 6061.T6
GABEL	SR Suntour XCM HLO
FEDER/DÄMPFUNGSSYSTEM (FEDERWEG)	Coil spring/hydraulic lock-out 100mm
DÄMPFER	-
STEUERSATZ	FSA No.10 Semi-Cartrige
TRETLAGER	Cartridge CH51 Square system
VORBAU	ONE Sport OV 31.8mm
LENKER	ONE Sport
SATTELSTÜTZE	ONE Sport
GRIFFE	Selle Royal Sport
SATTEL	Selle Royal Shadow
BREMSE	Shimano BR-M355 hydraulic disc brake 160/160mm
SCHALTHEBEL	Shimano SL-M310 RapidFire Plus 3x8
UMWERFER	Shimano FD-M190
SCHALTWERK	Shimano Acera SGS
KETTENRAD	Shimano FC-M311 42/32/22T
KASSETTE/FREILAUF	Shimano HG31-8 11-34T
KETTE	KMC Z51
NABEN	Shimano HB-TX505 CL QR
FELGEN	Weinmann U28 Disc Sport 32H
SPEICHEN	Sapim Galvanized
REIFEN	Deli SA 258 27.5x1.90"
PEDALE	Marwi SP-610
GEWICHT	14,6 kg

RACE SPORT COMFORT

(27.5
wheel)

€ 579



XC 737

GÄNGE	3x8
RAHMENHÖHE	14.0", 16.0", 18.0"
RAHMEN	Aluminium 6061.T6
GABEL	SR Suntour XCT
FEDER/DÄMPFUNGSSYSTEM (FEDERWEG)	Coil spring 100mm
DÄMPFER	-
STEUERSATZ	FSA No.10 Semi-Cartrige
TRETLAGER	Cartridge CH51 Square system
VORBAU	ONE Sport OV 31.8mm
LENKER	ONE Sport
SATTELSTÜTZE	ONE Sport
GRIFFE	Selle Royal Sport
SATTEL	Selle Royal Shadow
BREMSE	Shimano BR-M355 hydraulic disc brake 160/160mm
SCHALTHEBEL	Shimano SL-M310 RapidFire Plus 3x8
UMWERFER	Shimano FD-M190
SCHALTWERK	Shimano RD-TX800 SGS
KETTENRAD	Shimano FC-M311 42/32/22T
KASSETTE/FREILAUF	Shimano HG31-8 11-34T
KETTE	KMC Z51
NABEN	Shimano HB-TX505 CL QR
FELGEN	Weinmann U28 Disc Sport 32H
SPEICHEN	Sapim Galvanized
REIFEN	Deli SA 258 27.5x1.90"
PEDALE	Marwi SP-610
GEWICHT	14,7 kg

RACE SPORT COMFORT

(27.5
wheel)

€ 529



XC 727

GÄNGE	3x8
RAHMENHÖHE	14.0", 16.0", 18.0"
RAHMEN	Aluminium 6061.T6
GABEL	SR Suntour XCT
FEDER/DÄMPFUNGSSYSTEM (FEDERWEG)	Coil spring 100mm
DÄMPFER	-
STEUERSATZ	FSA No.10 Semi-Cartrige
TRETLAGER	Cartridge CH51 Square system
VORBAU	ONE Sport OV 31.8mm
LENKER	ONE Sport
SATTELSTÜTZE	ONE Sport
GRIFFE	Selle Royal Sport
SATTEL	Selle Royal Shadow
BREMSE	Tektro Novela, mechanic disc brake 160/160mm
SCHALTHEBEL	Shimano SL-M310 RapidFire Plus 3x8
UMWERFER	Shimano FD-M190
SCHALTWERK	Shimano RD-TX800 SGS
KETTENRAD	Shimano FC-M131 42/34/24T
KASSETTE/FREILAUF	Shimano HG31-8 11-34T
KETTE	KMC Z51
NABEN	Shimano HB-TX505 CL QR
FELGEN	Weinmann U28 Disc Sport 32H
SPEICHEN	Sapim Galvanized
REIFEN	Deli SA 258 27.5x1.90"
PEDALE	Marwi SP-610
GEWICHT	14,9 kg

○ ○ ● ○
RACE SPORT COMFORT

(27.5
wheel)

€ 479



XC 707

GÄNGE	3x7
RAHMENHÖHE	14.0", 16.0", 18.0"
RAHMEN	Aluminium 6061.T6
GABEL	SR Suntour XCT
FEDER/DÄMPFUNGSSYSTEM (FEDERWEG)	Coil spring 100mm
DÄMPFER	-
STEUERSATZ	FSA No.10 Semi-Cartrige
TRETLAGER	Cartridge CH51 Square system
VORBAU	ONE Sport OV 31.8mm
LENKER	ONE Sport
SATTELSTÜTZE	ONE Sport
GRIFFE	Selle Royal Sport
SATTEL	Selle Royal Mach
BREMSE	Tektro Novela, mechanic disc brake 160/160mm
SCHALTHEBEL	Shimano ST-EF51 EZ Fire Plus 3x7
UMWERFER	Shimano FD-TX50
SCHALTWERK	Shimano TX55
KETTENRAD	Shimano FC-M131 42/34/24T
KASSETTE/FREILAUF	Shimano TZ21-7 14-28T
KETTE	KMC Z50
NABEN	ONE Freewheel type QR
FELGEN	Weinmann U28 Disc Sport 32H
SPEICHEN	Sapim Galvanized
REIFEN	Deli SA 258 27.5x1.90"
PEDALE	Marwi SP-610
GEWICHT	14,7 kg

○ ○ ● ○
RACE SPORT COMFORT



EINSTIEGRÄDER FÜR FRAUEN

MTB WOMEN

Unsere MODO-Räder sind genau auf den Körper der Frau abgestimmt. Sie begeistern durch äußerst einfaches und komfortables Handling. Eine noch weichere Federung, Fokus auf Leichtbauweise, geringere Durchstiegshöhe, kleinere Griffe, Reifen mit geringem Rollwiderstand, **eine kurze und gut manövrierbare Geometrie** – wir haben unsere Modelle der MODO-Reihe mit vielen Funktionen ausgerüstet, um sie für jede Frau, die sich gerne **aus Spaß** aufs Mountainbike schwingt, **zur richtigen Wahl zu machen**. MODO-Räder verfügen über ein abgesenktes Oberrohr sowie eine aufrechtere Sitzposition, wodurch der Pedaltritt vereinfacht wird und der Boden beim **Anhalten und in schwierigen Situationen** sicher erreicht werden kann.

SMART
FACTS
MODO

15 cm

EIN UM 15 CM GESENKTER EINSTIEG AUFGRUND DES GEBOGENEN OBEREN RAHMENROHRES

25 %

UM BIS ZU 25 % VERBESSERTER LEICHTLAUF AUFGRUND DER SCHMALEREN 1.75"-REIFEN, DIE DEN ROLLWIDERSTAND VERRINGERN UND ZUGLEICH AUSREICHENDEN HALT IM GELÄNDE BIETEN

NEU IN 2016

- LUFT-FEDERGABELN
- LEICHTERE COCKPIT-TEILE
- HYDRAULISCHE SHIMANO-SCHEIBENBREMSEN UND CENTER LOCK NABEN & BREMSSCHEIBEN

(29)
wheel

€ 899



MODO 829

GÄNGE	3x9
RAHMENHÖHE	16.0", 18.0"
RAHMEN	Aluminium 6061.T6 double butted
GABEL	SR Suntour XCR Air LO-R
FEDER/DÄMPFUNGSSYSTEM (FEDERWEG)	Air/hydraulic speed lock-out 100mm
DÄMPFER	-
STEUERSATZ	FSA Orbit 1.5B ZS No.57B
TRETLAGER	Shimano BB-ES300
VORBAU	ONE Sport R 31.8mm
LENKER	ONE Sport R
SATTELSTÜTZE	ONE Sport R
GRIFFE	ONE MTB Ultralight Foamgrip
SATTEL	Selle Royal Seta W
BREMSE	Shimano BR-M396 hydraulic disc brake 160/160mm
SCHALTHEBEL	Shimano Acera 3x9 RapidFire Plus
UMWERFER	Shimano Acera
SCHALTWERK	Shimano Deore SGS Shadow
KETTENRAD	Shimano FC-M4000 40/30/22T
KASSETTE/FREILAUF	Shimano HG300-9 11-34T
KETTE	KMC X9
NABEN	Shimano HB-M4050 CL QR
FELGEN	Weinmann U28 Disc Sport 32H
SPEICHEN	Sapim Galvanized
REIFEN	Schwalbe Smart Sam Performance 29x1.75"
PEDALE	Marwi SP-610
GEWICHT	13,9 kg

RACE SPORT COMFORT

(29)
wheel

€ 799



MODO 819

GÄNGE	3x9
RAHMENHÖHE	16.0", 18.0"
RAHMEN	Aluminium 6061.T6 double butted
GABEL	SR Suntour XCR Air LO-R
FEDER/DÄMPFUNGSSYSTEM (FEDERWEG)	Air/hydraulic lock-out 100mm
DÄMPFER	-
STEUERSATZ	FSA Orbit 1.5B ZS No.57B
TRETLAGER	Shimano BB-ES300
VORBAU	ONE Sport R 31.8mm
LENKER	ONE Sport R
SATTELSTÜTZE	ONE Sport R
GRIFFE	ONE MTB Ultralight Foamgrip
SATTEL	Selle Royal Seta W
BREMSE	Shimano BR-M396 hydraulic disc brake 160/160mm
SCHALTHEBEL	Shimano Altus RapidFire Plus 3x9
UMWERFER	Shimano Acera
SCHALTWERK	Shimano Deore SGS Shadow
KETTENRAD	Shimano FC-M4000 40/30/22T
KASSETTE/FREILAUF	Shimano HG300-9 11-34T
KETTE	KMC X9
NABEN	Shimano HB-M33 CL QR
FELGEN	Weinmann U28 Disc Sport 32H
SPEICHEN	Sapim Galvanized
REIFEN	Schwalbe Smart Sam Performance 29x1.75"
PEDALE	Marwi SP-610
GEWICHT	14,1 kg

○ ○ ● ○
RACE SPORT COMFORT

(29)
wheel

€ 699



MODO 809

GÄNGE	3x9
RAHMENHÖHE	16.0", 18.0"
RAHMEN	Aluminium 6061.T6 double butted
GABEL	SR Suntour XCM HLO
FEDER/DÄMPFUNGSSYSTEM (FEDERWEG)	Coil spring/hydraulic lock-out 100 mm
DÄMPFER	-
STEUERSATZ	FSA Orbit 1.5B ZS No.57B
TRETLAGER	Cartridge CH51 Square system
VORBAU	ONE Sport R 31.8mm
LENKER	ONE Sport R
SATTELSTÜTZE	ONE Sport R
GRIFFE	ONE MTB Ultralight Foamgrip
SATTEL	Selle Royal Seta W
BREMSE	Shimano BR-M396 hydraulic disc brake 160/160mm
SCHALTHEBEL	Shimano Altus RapidFire Plus 3x9
UMWERFER	Shimano Altus
SCHALTWERK	Shimano Alivio SGS
KETTENRAD	FSA Dyna Drive 29er 40/30/22T
KASSETTE/FREILAUF	Shimano HG300-9 11-34T
KETTE	KMC X9
NABEN	Shimano HB-M33 CL QR
FELGEN	Weinmann U28 Disc Sport 32H
SPEICHEN	Sapim Galvanized
REIFEN	Schwalbe Smart Sam Performance 29x1.75"
PEDALE	Marwi SP-610
GEWICHT	14,2 kg

○ ○ ● ○
RACE SPORT COMFORT

(27.5
wheel)

€ 799



MODO 817

GÄNGE	3x9
RAHMENHÖHE	14.0", 16.0", 18.0"
RAHMEN	Aluminium 6061.T6 double butted
GABEL	SR Suntour XCR Air LO-R
FEDER/DÄMPFUNGSSYSTEM (FEDERWEG)	Air/hydraulic lock-out 100mm
DÄMPFER	-
STEUERSATZ	FSA Orbit 1.5B ZS No.57B
TRETLAGER	Shimano BB-ES300
VORBAU	ONE Sport R 31.8mm
LENKER	ONE Sport R
SATTELSTÜTZE	ONE Sport R
GRIFFE	ONE MTB Ultralight Foamgrip
SATTEL	Selle Royal Seta W
BREMSE	Shimano BR-M396 hydraulic disc brake 160/160mm
SCHALTHEBEL	Shimano Altus RapidFire Plus 3x9
UMWERFER	Shimano Acera
SCHALTWERK	Shimano Deore SGS Shadow
KETTENRAD	Shimano FC-M4000 40/30/22T
KASSETTE/FREILAUF	Shimano HG300-9 11-34T
KETTE	KMC X9
NABEN	Shimano HB-M33 CL QR
FELGEN	Weinmann U28 Disc Sport 32H
SPEICHEN	Sapim Galvanized
REIFEN	Schwalbe Smart Sam Performance 27.5x2.10"
PEDALE	Marwi SP-610
GEWICHT	14,2 kg

○ ○ ● ○
RACE SPORT COMFORT

(27.5
wheel)

€ 699



MODO 807

GÄNGE	3x9
RAHMENHÖHE	14.0", 16.0", 18.0"
RAHMEN	Aluminium 6061.T6 double butted
GABEL	SR Suntour XCM HLO
FEDER/DÄMPFUNGSSYSTEM (FEDERWEG)	Coil spring/hydraulic lock-out 100mm
DÄMPFER	-
STEUERSATZ	FSA Orbit 1.5B ZS No.57B
TRETLAGER	Cartridge CH51 Square system
VORBAU	ONE Sport R 31.8mm
LENKER	ONE Sport R
SATTELSTÜTZE	ONE Sport R
GRIFFE	ONE MTB Ultralight Foamgrip
SATTEL	Selle Royal Seta W
BREMSE	Shimano BR-M396 hydraulic disc brake 160/160mm
SCHALTHEBEL	Shimano Altus RapidFire Plus 3x9
UMWERFER	Shimano Altus
SCHALTWERK	Shimano Alivio SGS
KETTENRAD	FSA Dyna Drive 29er 40/30/22T
KASSETTE/FREILAUF	Shimano HG300-9 11-34T
KETTE	KMC X9
NABEN	Shimano HB-M33 CL QR
FELGEN	Weinmann U28 Disc Sport 32H
SPEICHEN	Sapim Galvanized
REIFEN	Schwalbe Smart Sam Performance 27.5x2.10"
PEDALE	Marwi SP-610
GEWICHT	14,2 kg

○ ○ ● ○
RACE SPORT COMFORT

(27.5
wheel)

€ 649



MODO 747

GÄNGE	3x8
RAHMENHÖHE	14.0", 16.0", 18.0"
RAHMEN	Aluminium 6061.T6
GABEL	SR Suntour XCM HLO
FEDER/DÄMPFUNGSSYSTEM (FEDERWEG)	Coil spring/hydraulic lock-out 100mm
DÄMPFER	-
STEUERSATZ	FSA No.10 Semi-Cartrige
TRETLAGER	Cartridge CH51 Square system
VORBAU	ONE Sport OV 31.8mm
LENKER	ONE Sport
SATTELSTÜTZE	ONE Sport
GRIFFE	ONE MTB Ultralight Foamgrip
SATTEL	Selle Royal Shadow
BREMSE	Shimano BR-M355 hydraulic disc brake 160/160mm
SCHALTHEBEL	Shimano SL-M310 RapidFire Plus 3x8
UMWERFER	Shimano FD-M190
SCHALTWERK	Shimano Acera SGS
KETTENRAD	Shimano FC-M311 42/32/22T
KASSETTE/FREILAUF	Shimano HG31-8 11-34T
KETTE	KMC Z51
NABEN	Shimano HB-TX505 CL QR
FELGEN	Weinmann U28 Disc Sport 32H
SPEICHEN	Sapim Galvanized
REIFEN	Deli SA 258 27.5x1.90"
PEDALE	Marwi SP-610
GEWICHT	14,7 kg



(27.5
wheel)

€ 529



MODO 727

GÄNGE	3x8
RAHMENHÖHE	14.0", 16.0", 18.0"
RAHMEN	Aluminium 6061.T6
GABEL	SR Suntour XCT
FEDER/DÄMPFUNGSSYSTEM (FEDERWEG)	Coil spring 100mm
DÄMPFER	-
STEUERSATZ	FSA No.10 Semi-Cartrige
TRETLAGER	Cartridge CH51 Square system
VORBAU	ONE Sport OV 31.8mm
LENKER	ONE Sport
SATTELSTÜTZE	ONE Sport
GRIFFE	ONE MTB Ultralight Foamgrip
SATTEL	Selle Royal Shadow
BREMSE	Tektro Novela, mechanic disc brake 160/160mm
SCHALTHEBEL	Shimano SL-M310 RapidFire Plus 3x8
UMWERFER	Shimano FD-M190
SCHALTWERK	Shimano RD-TX800 SGS
KETTENRAD	Shimano FC-M131 42/34/24T
KASSETTE/FREILAUF	Shimano HG31-8 11-34T
KETTE	KMC Z51
NABEN	Shimano HB-TX505 CL QR
FELGEN	Weinmann U28 Disc Sport 32H
SPEICHEN	Sapim Galvanized
REIFEN	Deli SA 258 27.5x1.90"
PEDALE	Marwi SP-610
GEWICHT	14,8 kg

○ ○ ● ○ ○
RACE SPORT COMFORT

(27.5
wheel)

€ 479



MODO 707

GÄNGE	3x7
RAHMENHÖHE	14.0", 16.0", 18.0"
RAHMEN	Aluminium 6061.T6
GABEL	SR Suntour XCT
FEDER/DÄMPFUNGSSYSTEM (FEDERWEG)	Coil spring 100mm
DÄMPFER	-
STEUERSATZ	FSA No.10 Semi-Cartrige
TRETLAGER	Cartridge CH51 Square system
VORBAU	ONE Sport OV 31.8mm
LENKER	ONE Sport
SATTELSTÜTZE	ONE Sport
GRIFFE	ONE MTB Ultralight Foamgrip
SATTEL	Selle Royal Mach
BREMSE	Tektro Novela, mechanic disc brake 160/160mm
SCHALTHEBEL	Shimano ST-EF51 EZ Fire Plus 3x7
UMWERFER	Shimano FD-TX50
SCHALTWERK	Shimano TX55
KETTENRAD	Shimano FC-M131 42/34/24T
KASSETTE/FREILAUF	Shimano TZ21-7 14-28T
KETTE	KMC Z50
NABEN	ONE Freewheel type QR
FELGEN	Weinmann U28 Disc Sport 32H
SPEICHEN	Sapim Galvanized
REIFEN	Deli SA 258 27.5x1.90"
PEDALE	Marwi SP-610
GEWICHT	14,8 kg

○ ○ ● ○
RACE SPORT COMFORT



RAUSCH DER GESCHWINDIGKEIT

ROAD SERIES

Wenn das Rennen beginnt, dann geht es um Kopf und Kragen – **ob** Carbon oder Legierung, die Räder der Road-Race-Kategorie wurden mit einem klaren Ziel entwickelt: so schnell wie nur möglich zu sein! Unsere Ingenieure haben sich in erster Linie auf die perfekte Energieübertragung und eine komfortable Lenkung konzentriert. Wir wollten einfach ein Rad entwickeln, dass dem Radsportler im **jagenden** Hauptfeld einen klaren Vorteil verschafft – sei es unter Profis oder Freunden. Um unsere Ziele zu erfüllen, haben wir topmoderne Technologien angewandt – Steckachsen für maximale Festigkeit und hydraulische Scheibenbremsen für zuverlässiges Bremsen bei fordernden Downhills – **ganz egal ob im Regen oder bei Sonnenschein.**

NEU IN 2016

- ZUVERLÄSSIGE FSA INNENLAGER (ROAD CRB)
- ALLE MODELLE MIT SHIMANO KURBELSÄTZEN (ROAD CRB)
- ALLE MODELLE MIT DT SWISS LAUFRÄDERN (ROAD CRB)
- NEUE CARBON - GABEL (ROAD)
- LEICHTERES UND ERGONOMISCHES COCKPIT IN MATT / GLÄNZENDEM DESIGN (ROAD)
- BREITERES ÜBERSETZUNGSSPEKTRUM 30T - 32T FÜR LEICHTERES FAHREN (ROAD)
- KOMPLETT NEUE SHIMANO TIAGRA 4700 GRUPPE (ROAD)



/1 DYNAMIC TUBE SHAPING

Konstruktionskonzept unter Verwendung eines supersteifen Rahmen-Unterteils für hocheffiziente Energieübertragung, sowie eines flexibleren Rahmen-Oberteils für eine optimale Vibrationsabsorption bei Geländeunebenheiten. Das Ergebnis ist ein wirklich leistungsfähiger und komfortabler Rahmen.



/2 POWER TRANSFER POINT (BB PF30)

Das Oversize-Tretlagergehäuse im Standard Press Fit PF30 gibt unseren Rahmen eine enorme Seitensteifigkeit, welche die Garantie für eine effiziente Energieübertragung ist.



/3 STECKACHSE 142X12MM

Die Steckachse in 142x12 ist um 35 % fester als die klassische Kombination einer Hohlachse mit Schnellspanner. Das Ergebnis ist eine maximal effiziente Energieübertragung vom Antriebsstrang in die Vorwärtsbewegung und Garant für präzise Lenkmanöver.



/4 INNER POST MOUNT

Die Montage des hinteren Bremsstells an den robusten Kettenstreben eliminiert unerwünschte Vibrationen beim intensiven Bremsen und ermöglicht eine leichtere und flexiblere Konstruktion der Sitzstreben zur besseren Absorption der Geländeunebenheiten.



/5 INNER CABLE ROUTING

Sauberer Look, reibungsloses Schalten, längere Lebensdauer und geringeres Gewicht. Die innere Kabel- und Seilzugführung schützt die Seilzüge vor Schmutzpartikeln und verlängert ihre Lebensdauer. Das Ergebnis sind präzise Schaltvorgänge, kombiniert mit minimalen Wartungsansprüchen und, ganz eindeutig: das aufgeräumte Erscheinungsbild des Rades.



SMART FACTS
ROAD RACE CARBON

SUPERIOR CARBON RENNRAD-RAHMEN

Die SUPERIOR Carbon Rennrad-Rahmen entworfen wir ebenso wie die Top-Modelle der MTB-Kategorie mit Augenmerk auf maximale Leistung. Maßgebliche Ausstattungsmerkmale **dieser Rahmen sind die perfekte Energieübertragung, das geringe Gewicht, die hervorragende Aerodynamik und der exzellente Fahrkomfort. Mit diesen Eigenschaften muss selbstverständlich die sorgfältig gewählte Geometrie korrespondieren, durch welche der Fahrer das Rad in jeder Situation voll unter Kontrolle hat.**

100%

VOLLSTÄNDIGE ELIMINIERUNG VON DEFEKTEN INFOLGE DER ÜBERHITZUNG DER SCHLÄUCHE DURCH INTENSIVES BREMSSEN

140 mm

DIE 140MM-BREMSSCHEIBEN AN BEIDEN RÄDERN SORGEN FÜR EINE OPTIMALE BREMSLEISTUNG.

135 Nm

MIT EINER GEMESSENEN STEIFIGKEIT DES MITTLEREN BEREICHES VON 135 NM, DIE FÜR DIE PERFEKTE ENERGIEÜBERTRAGUNG VON ZENTRALER BEDEUTUNG IST, REIHEN SICH DIE SUPERIOR ROAD RACE CARBON RAHMEN NAHTLOS IN DIE ABSOLUTE WELTSPITZE EIN

35 %

DIE BEFESTIGUNG DER RÄDER MIT HILFE FESTER 12MM-STECKACHSEN IST UM 35 % STEIFER ALS DIE KLASSISCHE KOMBINATION AUS OFFENEM AUSFALLENDE MIT SCHNELLSPANNER

ROAD RACE
CARBON



€ 3 999

ROAD TEAM ISSUE DI2

GÄNGE	2x11
RAHMENHÖHE	50, 52, 54, 56, 58 cm
RAHMEN	Carbon Road Race CRB
GABEL	Full Carbon UD
FEDER/DÄMPFUNGSSYSTEM (FEDERWEG)	-
DÄMPFER	-
STEUERSATZ	FSA NO.42/ACB-A
TRETLAGER	FSA PF30/24
VORBAU	FSA OS-97 Ti
LENKER	HL Corp Ergo Compact
SATTELSTÜTZE	FSA K-Force Light Di2 SB25
GRIFFE	Velo StickyGel
SATTEL	Fizik Antares R5 K.ium
BREMSE	Shimano BR-R785 hydraulic disc brake 140/140mm
SCHALTHEBEL	Shimano ST-RS785 Di2
UMWERFER	Shimano Ultegra 6870 Di2
SCHALTWERK	Shimano Ultegra 6870 SS Di2
KETTENRAD	Shimano Ultegra 6800 50/34T
KASSETTE/FREILAUF	Shimano CS-5800-11 11-28T
KETTE	KMC X11L
NABEN	DT Swiss R23 Spline Disc 15/12mm
FELGEN	DT Swiss R23 Spline Disc
SPEICHEN	DT Swiss R23 Spline Disc
REIFEN	Schwalbe One 700x25C
PEDALE	-
GEWICHT	7,8 kg

/1 RACE CARBO

Dank der Verwendung der hochwertigen Mid-Module Carbon-Fasern erreichen wir ein hervorragendes Verhältnis aus Steifigkeit, Gewicht und der Lebensdauer.

/2 SHIMANO ULTEGRA DI2

Elektronische Shimano - Schaltung – präziser Funktion, unglaublich leichte Bedienung.

/3 HYDRAULISCHEN SCHEIBENBREMSEN

Die hydraulischen Scheibenbremsen Shimano BR-R785 sind die Garantie für eine hohe und leicht dosierbare Bremsleistung unter allen Bedingungen bei minimalem Kraftaufwand. Dies alles kombiniert mit geringen Wartungsansprüchen.

/4 BREITER ÜBERSETZUNGSBEREICH

Dank der Compact- Kurbel (Crankset, right?) und einer Kassette mit der breiten Abstufung von 11-28

Zähnen, haben Sie stets die optimale Übersetzung zur Verfügung – auf schnellen Abfahrten und an steilen Anstiegen.

/5 DT SWISS R23 SPLINE DISC

Die leichten und zuverlässigen Laufräder in legendärer DT Swiss - Qualität verfügen über breite Felgen (22 mm), die den Fahrkomfort erhöhen und auch mit schlauchlosen Reifen kompatibel sind.



€ 2 999



ROAD TEAM ISSUE

GÄNGE	2x11
RAHMENHÖHE	50, 52, 54, 56, 58 cm
RAHMEN	Carbon Road Race CRB
GABEL	Full Carbon UD
FEDER/DÄMPFUNGSSYSTEM (FEDERWEG)	-
DÄMPFER	-
STEUERSATZ	FSA NO.42/ACB-A
TRETLAGER	FSA PF30/24
VORBAU	FSA OS-97 Ti
LENKER	HL Corp Ergo Compact
SATTELSTÜTZE	FSA K-Force Light SB25
GRIFFE	Velo StickyGel
SATTEL	Fizik Antares R5 K.iium
BREMSE	Shimano BR-RS685 hydraulic disc brake 140/140mm
SCHALTHEBEL	Shimano ST-RS685
UMWERFER	Shimano Ultegra 6800
SCHALTWERK	Shimano Ultegra 6800 SS
KETTENRAD	Shimano Ultegra 6800 50/34T
KASSETTE/FREILAUF	Shimano CS-5800-11 11-28T
KETTE	KMC X11L
NABEN	DT Swiss R23 Spline Disc 15/12mm
FELGEN	DT Swiss R23 Spline Disc
SPEICHEN	DT Swiss R23 Spline Disc
REIFEN	Schwalbe One 700x25C
PEDALE	-
GEWICHT	7,8 kg



€ 2 299



ROAD TEAM ELITE

GÄNGE	2x11
RAHMENHÖHE	50, 52, 54, 56, 58 cm
RAHMEN	Carbon Road Race CRB
GABEL	Full Carbon UD
FEDER/DÄMPFUNGSSYSTEM (FEDERWEG)	-
DÄMPFER	-
STEUERSATZ	FSA NO.42/ACB-A
TRETLAGER	FSA PF30/24
VORBAU	ONE Race 31.8mm
LENKER	HL Corp Ergo Compact
SATTELSTÜTZE	ONE Race
GRIFFE	Velo StickyGel
SATTEL	Fizik Antares R7 MG
BREMSE	Shimano BR-RS505 hydraulic disc brake 140/140mm
SCHALTHEBEL	Shimano ST-RS505 2x11
UMWERFER	Shimano 105 5800
SCHALTWERK	Shimano 105 5800 SS
KETTENRAD	Shimano 105 5800 50/34T
KASSETTE/FREILAUF	Shimano CS-5800-11 11-28T
KETTE	KMC X11
NABEN	DT Swiss R24 Spline Disc 15/12mm
FELGEN	DT Swiss R24 Spline Disc
SPEICHEN	DT Swiss R24 Spline Disc
REIFEN	Schwalbe Durano 700x25C
PEDALE	-
GEWICHT	8,4 kg



€ 2099



ROAD TEAM ISSUE LTD

GÄNGE	2x11
RAHMENHÖHE	50, 52, 54, 56, 58 cm
RAHMEN	Carbon Road Race CRB
GABEL	Full Carbon UD
FEDER/DÄMPFUNGSSYSTEM (FEDERWEG)	-
DÄMPFER	-
STEUERSATZ	FSA NO.42/ACB-A
TRETLAGER	FSA PF30/24
VORBAU	ONE Race 31.8mm
LENKER	HL Corp Ergo Compact
SATTELSTÜTZE	ONE Race
GRIFFE	Velo StickyGel
SATTEL	Fizik Antares R5 K.i.ium
BREMSE	Shimano 105 5800
SCHALTHEBEL	Shimano Ultegra 6800 2x1
UMWERFER	Shimano Ultegra 6800
SCHALTWERK	Shimano Ultegra 6800 SS
KETTENRAD	Shimano Ultegra 6800 50/34T
KASSETTE/FREILAUF	Shimano CS-5800-11 11-28T
KETTE	KMC X11L
NABEN	Shimano WH-RS21
FELGEN	Shimano WH-RS21
SPEICHEN	Shimano WH-RS21
REIFEN	Schwalbe One 700x25C
PEDALE	-
GEWICHT	7,95 kg



€ 1 599



ROAD TEAM COMP LTD

GÄNGE	2x11
RAHMENHÖHE	50, 52, 54, 56, 58 cm
RAHMEN	Carbon Road Race CRB
GABEL	Full Carbon UD
FEDER/DÄMPFUNGSSYSTEM (FEDERWEG)	-
DÄMPFER	-
STEUERSATZ	FSA NO.42/ACB-A
TRETLAGER	FSA PF30/24
VORBAU	ONE Race 31.8mm
LENKER	HL Corp Ergo Compact
SATTELSTÜTZE	ONE Race
GRIFFE	Velo StickyGel
SATTEL	Fizik Antares R7 MG
BREMSE	Tektro T741 Direct Mount/Tektro R525
SCHALTHEBEL	Shimano Tiagra 4700 2x10
UMWERFER	Shimano Tiagra 4700
SCHALTWERK	Shimano Tiagra 4700 SS
KETTENRAD	Shimano Tiagra 4700 50/34T
KASSETTE/FREILAUF	Shimano HG500-10 11-32T
KETTE	KMC X10
NABEN	Shimano WH-RS11
FELGEN	Shimano WH-RS11
SPEICHEN	Shimano WH-RS11
REIFEN	Schwalbe Durano 700x25C
PEDALE	-
GEWICHT	8,5 kg





€ 1 099

ROAD ISSUE

GÄNGE	2x10
RAHMENHÖHE	52, 54, 56, 58 cm
RAHMEN	Alu X6 Ultralite
GABEL	Carbon UD
FEDER/DÄMPFUNGSSYSTEM (FEDERWEG)	-
DÄMPFER	-
STEUERSATZ	FSA Orbit C-40 No.42/ACB
TRETLAGER	FSA BB-7420ST
VORBAU	ONE Race 31.8mm
LENKER	HL Corp Ergo Compact
SATTELSTÜTZE	ONE Race
GRIFFE	Velo StickyGel
SATTEL	Selle Royal Seta Performa
BREMSE	Tektro R312
SCHALTHEBEL	Shimano Tiagra 4700 2x10
UMWERFER	Shimano Tiagra 4700
SCHALTWERK	Shimano Tiagra 4700 SS
KETTENRAD	Shimano Tiagra 4700 50/34T
KASSETTE/FREILAUF	Shimano HG500-10 11-32T
KETTE	KMC X10
NABEN	ONE KT Road QR
FELGEN	Weinmann Flier 24H
SPEICHEN	Sapim Race
REIFEN	Schwalbe Lugano 700x25C
PEDALE	-
GEWICHT	9,3 kg

SMART FACTS
ROAD RACE ALU

28 %

DIE BREITEREN 25MM-REIFEN HABEN GEGENÜBER DEN STANDARDREIFEN EINE UM 28 % HÖHERE STOSSDÄMPFUNG, WOMIT SIE DEN FAHRKOMFORT ERHEBLICH VERBESSERN.

35 %

DIE ALULEGIERUNG ALU X6 ULTRALITE VERFÜGT ÜBER EINE UM 35 % HÖHERE FESTIGKEIT GEGENÜBER DER VERWENDETEN STANDARDLEGIERUNG 6061.

/1 SHIMANO TIAGRA 4700

Das komplett neugestaltete Straßengruppe bietet in der Zehn-Gang-Ausführung sämtliche Technologien der viel teureren Profisets.

einen größeren Übersetzungsbereich. Sie ermöglichen Ihnen, selbst die steilsten Steigungen zu bewältigen.

/2 BREITER ÜBERSETZUNGSBEREICH

Die kompakten Ritzelpakete in 11-32T bieten

/3 LEICHTE RÄDER

Die leichten Weinmann? Flier- Felgen und die verjüngten Sapim- Speichen verleihen unseren Laufrädern eine hervorragende Beschleunigung.



€ 899



ROAD ELITE

GÄNGE	2x9
RAHMENHÖHE	52, 54, 56, 58 cm
RAHMEN	Alu X6 Ultralite
GABEL	Carbon UD
FEDER/DÄMPFUNGSSYSTEM (FEDERWEG)	-
DÄMPFER	-
STEUERSATZ	FSA Orbit C-40 No.42/ACB
TRETLAGER	FSA BB-7420ST
VORBAU	ONE Race 31.8mm
LENKER	HL Corp Ergo Compact
SATTELSTÜTZE	ONE Race
GRIFFE	Velo StickyGel
SATTEL	Selle Royal Seta Performa
BREMSE	Tektro R312
SCHALTHEBEL	Shimano Sora 3500 2x9
UMWERFER	Shimano Sora 3500
SCHALTWERK	Shimano Sora 3500 SS
KETTENRAD	FSA Vero Compact 50/34T
KASSETTE/FREILAUF	Shimano HG50-9 11-30T
KETTE	KMC X9
NABEN	ONE KT Road QR
FELGEN	Weinmann Flier 24H
SPEICHEN	Sapim Race
REIFEN	Schwalbe Lugano 700x25C
PEDALE	-
GEWICHT	9,13 kg



€ 799



ROAD COMP

GÄNGE	2x8
RAHMENHÖHE	52, 54, 56, 58 cm
RAHMEN	Alu X6 Ultralite
GABEL	Carbon UD
FEDER/DÄMPFUNGSSYSTEM (FEDERWEG)	-
DÄMPFER	-
STEUERSATZ	FSA Orbit C-40 No.42/ACB
TRETLAGER	FSA BB-7420ST
VORBAU	ONE Race 31.8mm
LENKER	HL Corp Ergo Compact
SATTELSTÜTZE	ONE Race
GRIFFE	Velo StickyGel
SATTEL	Selle Royal Seta Performa
BREMSE	Tektro R312
SCHALTHEBEL	Shimano Claris 2400 2x8
UMWERFER	Shimano Claris 2400
SCHALTWERK	Shimano Claris 2400 SS
KETTENRAD	FSA Tempo Compact 50/34T
KASSETTE/FREILAUF	Shimano HG50-8 11-30T
KETTE	KMC Z51
NABEN	ONE KT Road QR
FELGEN	Weinmann Flier 24H
SPEICHEN	Sapim Race
REIFEN	Schwalbe Durano 700x25C
PEDALE	-
GEWICHT	9,7 kg





SCHNELL AUF DER STRASSE, SCHNELL IM GELÄNDE



▀ X-ROAD

Die neuen X-Road Modelle wurden für Radsportler entwickelt, die von der Geschwindigkeit eines Straßenrads fasziniert sind, sich aber dennoch wie beim Mountainbike die Freiheit bewahren wollen, im Gelände fahren zu können. Die kompakte Geometrie mit kurzem Hinterbau sorgt bei den X-Road-Modellen für erstklassige Beschleunigung und Handhabung. Viele praktische Funktionen erlauben eine einfache Anpassung des Rades an die unterschiedlichsten Bedingungen wie Fahren auf Schnee, Anbringen von Schutzblechen oder **sogar Querfeldein- Rennsport.**

Die X-Road Räder von SUPERIOR **bringen Sie auf das Niveau der Rennräder Ihrer Trainingskollegen, gleichzeitig müssen Sie aber auch keine Bedenken haben, wenn Sie auf schmale Bergpfade oder schmutzige Pisten abbiegen wollen. Ein klarer Vorteil.**



/1 DYNAMIC TUBE SHAPING

Konstruktionskonzept unter Verwendung eines supersteifen Rahmen-Unterteils für hocheffiziente Energieübertragung, sowie eines flexibleren Rahmen-Oberteils für eine optimale Vibrationsabsorption bei Geländeunebenheiten. Das Ergebnis ist ein wirklich leistungsfähiger und komfortabler Rahmen.

/2 POWER TRANSFER POINT (BB PF86)

Das Oversize-Tretlagergehäuse im Standard Press Fit PF86 bietet unseren Rahmen eine enorme Seitensteifigkeit, welche die Garantie für eine effiziente Energieübertragung ist.

/3 STECKACHSE 142X12MM

Die Steckachse in 142x12 ist um 35 % steifer als die klassische Kombination einer Hohlachse mit Schnellspanner. Das Ergebnis ist eine maximal effiziente Energieübertragung vom Antriebsstrang in die Vorwärtsbewegung und Garant für präzise Lenkmanöver.

/4 INNER POST MOUNT

Die Montage des hinteren Bremssattels an den robusten Kettenstreben eliminiert unerwünschte Vibrationen beim intensiven Bremsen und ermöglicht eine leichtere und flexiblere Konstruktion der Sitzstreben zur besseren Absorption der Geländeunebenheiten.

/5 100% INNER CABLE ROUTING

Sämtliche Bowdenzüge und Aussenhüllen führen wir durch das Innere des Rahmens, was ihren Schutz vor Verschmutzung gewährleistet, ihre Lebensdauer verlängert und die Präzision der Schaltung auch unter wirklich extremen Bedingungen erhöht.



SMART FACTS
X-ROAD CARBON

SUPERIOR X-ROAD CARBON RAHMEN

412 mm

DER KURZE HINTERBAU TRÄGT ZUR HERVORRAGENDEN BESCHLEUNIGUNG UND BEHERRSCHBARKEIT DES RADES BEI

1,4"

DURCHLASS DES RAHMENS UND DER GABEL FÜR BIS ZU 1,4" BREITE REIFEN

35 %

DIE BEFESTIGUNG DER LAUFRÄDER MIT STECKACHSEN IST UM 35 % STEIFER ALS DIE KLASSISCHE KOMBINATION EINER HOHLACHSE MIT SCHNELLSPANNER. DAS ERGEBNIS IST EINE MAXIMAL EFFIZIENTE ENERGIEÜBERTRAGUNG VOM ANTRIEBSSTRANG IN DIE VORWÄRTSBEWEGUNG UND GARANT FÜR PRÄZISE LENKMANÖVER IN ALLEN SITUATIONEN.

Die SUPERIOR X-ROAD Carbon- Rahmen vereinen zahlreiche Merkmale unserer Renn-MTB und Straßenmodelle in sich. Von beiden Kategorien übernehmen sie die zentralen Eigenschaften für eine schnelle Fahrt mit maximal effizienter Energieübertragung: Steifigkeit des unteren Teils, geringes Gewicht, hervorragende Aerodynamik und exzellenter Fahrkomfort. Die durchdachte Konstruktion des Sattelrohrs ermöglicht uns, den Hinterbau unter Beibehaltung des Durchlasses für bis zu 35 mm breite Reifen, zu verkürzen. Die Modelle X-Road zeichnen sich daher durch eine schnelle Beschleunigung und eine hervorragende Beherrschbarkeit aus. Der steife und robuste Steuerrohr-Bereich garantiert eine sichere Fahrt- auch auf wirklich holprigen Wegen. Darüber hinaus haben wir auch auf die Befestigungen für die einfache Montage des Zubehörs nicht vergessen, sodass Ihnen die Modelle X-ROAD das ganze Jahr über, bei jedem Wetter, zuverlässig dienen werden.

X-ROAD
CARBON



€ 2 899

X-ROAD TEAM ISSUE

GÄNGE	2x11
RAHMENHÖHE	50, 52, 54, 56, 58 cm
RAHMEN	Carbon Road Race CRB
GABEL	Full Carbon UD
FEDER/DÄMPFUNGSSYSTEM (FEDERWEG)	-
DÄMPFER	-
STEUERSATZ	FSA NO.42/ACB-A
TRETLAGER	Shimano SM-BB72-41B
VORBAU	FSA OS-97 Ti
LENKER	HL Corp X-Road Compact
SATTELSTÜTZE	FSA K-Force Light SB25
GRIFFE	Velo StickyGel
SATTEL	Fizik Aliante R5 MG
BREMSE	Shimano BR-RS685 hydraulic disc brake 140/140mm
SCHALTHEBEL	Shimano ST-RS685
UMWERFER	Shimano Ultegra 6800
SCHALTWERK	Shimano Ultegra 6800 SS
KETTENRAD	Shimano Ultegra 6800 50/34T
KASSETTE/FREILAUF	Shimano CS-5800 11-32T
KETTE	KMC X11L
NABEN	DT Swiss R23 Spline Disc 15/12mm
FELGEN	DT Swiss R23 Spline Disc
SPEICHEN	DT Swiss R23 Spline Disc
REIFEN	Schwalbe G-One EVO 700x30C
PEDALE	-
GEWICHT	8,4 kg



/1 RACE CARBON

Dank der Verwendung der hochwertigen Mid-Modulus Carbon - Fasern erreichen wir ein hervorragendes Verhältnis aus Steifigkeit, Gewicht und der Lebensdauer.

/2 SHIMANO ULTEGRA 6800

Die hochwertige Shimano- Gruppe garantiert die präzise Funktion der Schaltung, eine ausgezeichnete Ergonomie, eine leichte Bedienung sowie eine lange Lebensdauer.

/3 HYDRAULISCHEN SCHEIBENBREMSEN

Die hydraulischen Scheibenbremsen Shimano BR-RS685 sind die Garantie für eine hohe und leicht dosierbare Bremsleistung unter allen Bedingungen bei minimalem Kraftaufwand. Dies alles kombiniert mit sehr geringen Wartungsansprüchen.

/4 BREITER ÜBERSETZUNGSBEREICH

Dank der kompakten Kurbel und der Kassette mit einer breiten Gangabstufung von 11-32 Zähnen, gehen Sie auch die anspruchsvollsten Steigungen an, während sie in der Abfahrt und auf der Ebene ausreichend beschleunigen können.

/5 DT SWISS R23 SPLINE DISC

Die leichten und zuverlässigen Räder in der legendären DT Swiss - Qualität verfügen über breite Felgen (22mm), die den Fahrkomfort erhöhen und auch mit schlauchlosen Reifen kompatibel sind.

/6 CARBON-SATTELSTÜTZE

Die FSA K-Force Light - Sattelstütze im Durchmesser 27.2mm erhöht den Fahrkomfort auf holprigen Wegen und in anspruchsvollerem Gelände wesentlich.

/7 SCHWALBE G-ONE

Völlig neue Reifen von Schwalbe, die speziell für ein breites Spektrum an Untergründen, angefangen von Asphalt über Schotterwege bis hin zu leichtem Gelände konzipiert wurden

€ 2 299



X-ROAD TEAM ELITE

GÄNGE	2x11
RAHMENHÖHE	50, 52, 54, 56, 58 cm
RAHMEN	Carbon Road Race CRB
GABEL	Full Carbon UD
FEDER/DÄMPFUNGSSYSTEM (FEDERWEG)	-
DÄMPFER	-
STEUERSATZ	FSA NO.42/ACB-A
TRETLAGER	Shimano SM-BB72-41B
VORBAU	ONE Race 31.8mm
LENKER	HL Corp X-Road Compact
SATTELSTÜTZE	ONE Race
GRIFFE	Velo StickyGel
SATTEL	Fizik Aliante R7 MG
BREMSE	Shimano BR-RS505 hydraulic disc brake 140/140mm
SCHALTHEBEL	Shimano ST-RS505 2x11
UMWERFER	Shimano 105 5800
SCHALTWERK	Shimano 105 5800 SS
KETTENRAD	Shimano 105 5800 50/34T
KASSETTE/FREILAUF	Shimano CS-5800 11-32T
KETTE	KMC X11
NABEN	DT Swiss R24 Spline Disc 15/12mm
FELGEN	DT Swiss R24 Spline Disc
SPEICHEN	DT Swiss R24 Spline Disc
REIFEN	Schwalbe G-One EVO 700x30C
PEDALE	-
GEWICHT	8,7 kg



€ 1 699



SMART FACTS
X-ROAD ALU

10 pts.

10 MONTAGEPUNKTE ERMÖGLICHEN DIE EINFACHE UND RASCHE MONTAGE DER SCHUTZBLECHE, DER GEPÄCKTRÄGER UND WEITEREN ZUBEHÖRS.

412 mm

DER KURZE HINTERBAU TRÄGT ZUR HERVORRAGENDEN BESCHLEUNIGUNG UND BEHERRSCHBARKEIT DES RADES BEI.

1.4"

DURCHLASS DES RAHMENS UND DER GABEL FÜR BIS ZU 1.4" BREITE REIFEN

/1 SHIMANO 105

Die Shimano - Schaltgruppe garantiert die präzise Funktion der Schaltung, eine ausgezeichnete Ergonomie, eine leichte Bedienung sowie eine lange Lebensdauer.

/2 HYDRAULISCHE SCHEIBENBREMSEN

Die hydraulischen Scheibenbremsen Shimano BR-RS505 sind die Garantie für eine hohe und leicht dosierbare Bremsleistung unter allen Bedingungen bei minimalem Kraftaufwand, kombiniert mit geringer Wartungsanfälligkeit

/3 BREITER ÜBERSETZUNGSBEREICH

Dank der Kompaktbauweise der Kurbel und einer Kassette mit dem breiten Spektrum von 11-32 Zähnen gehen Sie auch die anspruchsvollsten Steigungen an.

/4 LEICHTE UND HALTBARE FELGEN

Die XC180- Felgen und die verjüngten Speichen von Sapim verleihen den Laufrädern eine hervorragende Beschleunigung in jedem Gelände.

/5 SCHWALBE G-ONE

Völlig neue Reifen von Schwalbe, die speziell für ein breites Spektrum an Untergründen, angefangen von Asphalt über Schotterwege bis hin zu leichtem Gelände konzipiert wurden.

X-ROAD ISSUE

GÄNGE	2x11
RAHMENHÖHE	52, 54, 56, 58 cm
RAHMEN	Alu X6 Ultralite
GABEL	Carbon UD
FEDER/DÄMPFUNGSSYSTEM (FEDERWEG)	-
DÄMPFER	-
STEUERSATZ	FSA Orbit C-40 No.42/ACB
TRETLAGER	-
VORBAU	ONE Race 31.8mm
LENKER	HL Corp X-Road Compact
SATTELSTÜTZE	ONE Race
GRIFFE	Velo StickyGel
SATTEL	Selle Royal Seta Performa
BREMSE	Shimano BR-RS505 hydraulic disc brake 140/140mm
SCHALTHEBEL	Shimano ST-RS505 2x11
UMWERFER	Shimano 105 5800
SCHALTWERK	Shimano 105 5800 SS
KETTENRAD	Shimano 105 5800 50/34T
KASSETTE/FREILAUF	Shimano CS-5800 11-32T
KETTE	KMC X11
NABEN	ONE Race Ultralight 15mm/12mm
FELGEN	Weinmann XC 180D 24H
SPEICHEN	Sapim Race
REIFEN	Schwalbe G-One Performance 700x30C
PEDALE	-
GEWICHT	9,7 kg





ZWECKMÄSSIG. SPORTLICH. UNIVERSSELL.

CROSS

Unsere Modelle der Cross Series haben von Allem etwas in ihrer DNA. Sie sind schnell auf der Straße, robust genug, um bequem im Gelände zu fahren und **ebenso gut für den städtischen Berufsverkehr geeignet**. Mit unseren RX Bikes haben Sie beim Planen Ihrer Ausfahrt alle Freiheiten. Wir haben uns beim Entwurf der Rahmen an unsere MTB-Modelle angelehnt, so dass sie erstklassige Manövrierbarkeit und Komfort bieten. 700c Reifen, Federgabel vorne und äußerst zuverlässige Bremsen machen die RX-Bikes ideal für Wochenend- oder Urlaubstouren. Sie werden von den praktischen Montagevorrichtungen, die ein einfaches Montieren von Zubehör **wie zum Beispiel** Gepäckträgern oder Schutzblechen erlauben, begeistert sein.

SMART
FACTS
CROSS

2 Modelle

2 MODELLE, AUCH MIT DAMENRAHMEN VERFÜGBAR

10 pts.

10 MONTAGEPUNKTE ERMÖGLICHEN DIE EINFACHE UND RASCHE MONTAGE VON SCHUTZBLECHEN, VON GEPÄCKTRÄGERN UND WEITEREN ZUBEHÖRS

NEU IN 2016

- AUSSCHLIESSLICH SR SUNTOUR GABELN
- NEUES, LEICHTERES COCKPIT
- KOMFORTABLE, ERGONOMISCHE GRIFFE

€ 699



RX 590

GÄNGE	3x9
RAHMENHÖHE	19.0", 21.5"
RAHMEN	Aluminium 6061.T6 double butted
GABEL	SR Suntour NEX-DS HLO
FEDER/DÄMPFUNGSSYSTEM (FEDERWEG)	Coil spring/hydraulic lock-out 63mm
DÄMPFER	-
STEUERSATZ	FSA No.10 Semi-Cartrige
TRETLAGER	Cartridge CH51 Square system
VORBAU	ONE Sport SL 31.8mm
LENKER	ONE Sport
SATTELSTÜTZE	ONE Sport SL
GRIFFE	Selle Royal Ergo Comfort
SATTEL	Selle Royal Shadow
BREMSE	Shimano BR-M355 hydraulic disc brake 160/160mm
SCHALTHEBEL	Shimano Alivio RapidFire Plus 3x9
UMWERFER	Shimano Altus
SCHALTWERK	Shimano Deore SGS
KETTENRAD	Shimano FC-M3010 48/36/26T
KASSETTE/FREILAUF	Shimano HG200-9 11-32T
KETTE	KMC X9
NABEN	Shimano HB-TX505 CL QR
FELGEN	Weinmann U28 Disc Sport 32H
SPEICHEN	Sapim Galvanized
REIFEN	Schwalbe Silento 700x40C
PEDALE	Marwi SP-610
GEWICHT	14,4 kg



€ 599



RX 570

GÄNGE	3x9
RAHMENHÖHE	16.5", 19.0", 21.5", 23.0"
RAHMEN	Aluminium 6061.T6 double butted
GABEL	SR Suntour NEX HLO
FEDER/DÄMPFUNGSSYSTEM (FEDERWEG)	Coil spring/hydraulic lock-out 63mm
DÄMPFER	-
STEUERSATZ	FSA No.10 Semi-Cartrige
TRETLAGER	Cartridge CH51 Square system
VORBAU	ONE Sport SL 31.8mm
LENKER	ONE Sport
SATTELSTÜTZE	ONE Sport SL
GRIFFE	Selle Royal Ergo Comfort
SATTEL	Selle Royal Shadow
BREMSE	Tektro 855 V-brake
SCHALTHEBEL	Shimano ST-EF65 EZ Fire Plus 3x9
UMWERFER	Shimano Altus
SCHALTWERK	Shimano Alivio SGS
KETTENRAD	Shimano FC-M371 48/36/26T
KASSETTE/FREILAUF	Shimano HG200-9 11-32T
KETTE	KMC X9
NABEN	Shimano HB-TX800 QR
FELGEN	Weinmann X Star 19 Race 32H
SPEICHEN	Sapim Galvanized
REIFEN	Deli S602 700x38C Reflectice
PEDALE	Marwi SP-610
GEWICHT	14,1 kg



€ 499



RX 530

GÄNGE	3x8
RAHMENHÖHE	16.5", 19.0", 21.5"
RAHMEN	Aluminium 6061.T6 double butted
GABEL	SR Suntour NEX
FEDER/DÄMPFUNGSSYSTEM (FEDERWEG)	Coil spring 63mm
DÄMPFER	-
STEUERSATZ	FSA No.10 Semi-Cartrige
TRETLAGER	Cartridge CH51 Square system
VORBAU	ONE Sport OV 31.8mm
LENKER	ONE Sport
SATTELSTÜTZE	ONE Sport SL
GRIFFE	Selle Royal Ergo Comfort
SATTEL	Selle Royal Shadow
BREMSE	Saccon Alloy V-brake
SCHALTHEBEL	Shimano ST-EF65 EZ Fire Plus 3x8
UMWERFER	Shimano FD-M191
SCHALTWERK	Shimano Acera SGS
KETTENRAD	Shimano FC-M171 48/38/28T
KASSETTE/FREILAUF	Shimano HG31-8 11-32T
KETTE	KMC Z51
NABEN	Shimano HB-TX800 QR
FELGEN	Weinmann X Star 19 Race 32H
SPEICHEN	Sapim Galvanized
REIFEN	Deli S602 700x38C Reflectice
PEDALE	Marwi SP-813 Non-Slip
GEWICHT	13,8 kg



€ 499



RX 530 LADY

GÄNGE	3x8
RAHMENHÖHE	16.5", 18.0"
RAHMEN	Aluminium 6061.T6 double butted
GABEL	SR Suntour NEX
FEDER/DÄMPFUNGSSYSTEM (FEDERWEG)	Coil spring 63mm
DÄMPFER	-
STEUERSATZ	FSA No.10 Semi-Cartrige
TRETLAGER	Cartridge CH51 Square system
VORBAU	ONE Sport OV 31.8mm
LENKER	ONE Sport
SATTELSTÜTZE	ONE Sport
GRIFFE	Selle Royal Ergo Comfort
SATTEL	Selle Royal Shadow
BREMSE	Saccon Alloy V-brake
SCHALTHEBEL	Shimano ST-EF65 EZ Fire Plus 3x8
UMWERFER	Shimano FD-M190
SCHALTWERK	Shimano Acera SGS
KETTENRAD	Shimano FC-M171 42/34/24T
KASSETTE/FREILAUF	Shimano HG31-8 11-32T
KETTE	KMC Z51
NABEN	Shimano HB-TX800 QR
FELGEN	Weinmann X Star 19 Race 32H
SPEICHEN	Sapim Galvanized
REIFEN	Deli S602 700x38C Reflectice
PEDALE	Marwi SP-813 Non-Slip
GEWICHT	13,8 kg



€ 399



RX 510

GÄNGE	3x7
RAHMENHÖHE	16.5", 19.0", 21.5"
RAHMEN	Aluminium 6061.T6 double butted
GABEL	SR Suntour M3010
FEDER/DÄMPFUNGSSYSTEM (FEDERWEG)	Coil spring 50mm
DÄMPFER	-
STEUERSATZ	FSA No.10 Semi-Cartrige
TRETLAGER	Cartridge CH51 Square system
VORBAU	ONE Sport OV 31.8mm
LENKER	ONE Sport
SATTELSTÜTZE	ONE Sport SL
GRIFFE	Selle Royal Ergo Comfort
SATTEL	Selle Royal Shadow
BREMSE	Saccon Alloy V-brake
SCHALTHEBEL	Shimano SL-RS35 Revoshift 3x7
UMWERFER	Shimano FD-TZ31
SCHALTWERK	Shimano Altus
KETTENRAD	Shimano FC-M131 48/38/28T
KASSETTE/FREILAUF	Shimano TZ21-7 14-28T
KETTE	KMC Z50
NABEN	ONE Freewheel type QR
FELGEN	Weinmann X Star 19 Race 32H
SPEICHEN	Sapim Galvanized
REIFEN	Deli S602 700x38C Reflectice
PEDALE	Marwi SP-813 Non-Slip
GEWICHT	13,6 kg



€ 399



RX 510 LADY

GÄNGE	3x7
RAHMENHÖHE	16.5", 18.0"
RAHMEN	Aluminium 6061.T6 double butted
GABEL	SR Suntour M3010
FEDER/DÄMPFUNGSSYSTEM (FEDERWEG)	Coil spring 50mm
DÄMPFER	-
STEUERSATZ	FSA No.10 Semi-Cartrige
TRETLAGER	Cartridge CH51 Square system
VORBAU	ONE Sport OV 31.8mm
LENKER	ONE Sport
SATTELSTÜTZE	ONE Sport
GRIFFE	Selle Royal Ergo Comfort
SATTEL	Selle Royal Shadow
BREMSE	Saccon Alloy V-brake
SCHALTHEBEL	Shimano SL-RS35 Revoshift 3x7
UMWERFER	Shimano FD-TZ30
SCHALTWERK	Shimano Altus
KETTENRAD	Shimano FC-M131 42/34/24T
KASSETTE/FREILAUF	Shimano TZ21-7 14-28T
KETTE	KMC Z50
NABEN	ONE Freewheel type QR
FELGEN	Weinmann X Star 19 Sport 32H
SPEICHEN	Sapim Galvanized
REIFEN	Deli S602 700x38C Reflectice
PEDALE	Marwi SP-813 Non-Slip
GEWICHT	13,6 kg

○ ○ ● ○
RACE SPORT COMFORT

€ 699



RX 590 LTD

GÄNGE	3x9
RAHMENHÖHE	19.0", 21.5", 23.0"
RAHMEN	Aluminium 6061.T6 double butted
GABEL	Alloy rigid Superlight
FEDER/DÄMPFUNGSSYSTEM (FEDERWEG)	-
DÄMPFER	-
STEUERSATZ	FSA No.10 Semi-Cartrige
TRETLAGER	Cartridge CH51 Square system
VORBAU	ONE Sport SL 31.8mm
LENKER	ONE Sport
SATTELSTÜTZE	ONE Sport SL
GRIFFE	Selle Royal Ergo Comfort
SATTEL	Selle Royal Shadow
BREMSE	Shimano BR-M355 hydraulic disc brake
SCHALTHEBEL	Shimano Alivio RapidFire Plus 3x9
UMWERFER	Shimano Altus
SCHALTWERK	Shimano Deore SGS
KETTENRAD	Shimano FC-M3010 48/36/26T
KASSETTE/FREILAUF	Shimano HG200-9 11-32T
KETTE	KMC X9
NABEN	Shimano HB-TX505 CL QR
FELGEN	Weinmann U28 Disc Sport 32H
SPEICHEN	Sapim Galvanized
REIFEN	Schwalbe Spicer 700x40C
PEDALE	Marwi SP-610
GEWICHT	13,2 kg





► JUNIOR & KIDS F.L.Y.

Wir haben die F.L.Y.-Reihe mit einem klaren Ziel vor Augen entwickelt. Ein besonders leichtes Rad für junge Radfahrer zu schaffen, das sich problemlos fahren lässt, gut beschleunigt und komfortabel zu lenken ist. Wir glauben, dass unsere F.L.Y.-Reihe neue Standards für **Kinder - Mountainbikes** setzen wird. Das F.L.Y. fährt nicht nur schnell, es fliegt!

SMART
FACTS
F.L.Y.

2 kg

UM 2 KG GERINGERES GEWICHT GEGENÜBER DEM STANDARDRAD AUFGRUND DER VERWENDUNG VON PREMIUM-DURALKOMPONENTE

8,4 kg / 9,8 kg

GEWICHT DER MODELLE F.L.Y. FÜR DIE GRÖSSEN 20" BZW. 24"

(26)
WHEEL

€ 479



F.L.Y. 26 RED

GÄNGE	1x9
RAHMENHÖHE	12.0"
RAHMEN	Aluminium 6061.T6
GABEL	Alloy rigid Superlight
FEDER/DÄMPFUNGSSYSTEM (FEDERWEG)	-
DÄMPFER	-
STEUERSATZ	CH290TBW
TRETLAGER	Thun Topaz 120K
VORBAU	Magix Alloy 25.4mm
LENKER	Alloy
SATTELSTÜTZE	HL Corp Alloy
GRIFFE	Widek Kids
SATTEL	Velo Sport Junior
BREMSE	Tektro 855 V-brake
SCHALTHEBEL	Shimano Altus RapidFire Plus 3x9
UMWERFER	-
SCHALTWERK	Shimano Deore SGS Shadow
KETTENRAD	WheelTop M32 32T
KASSETTE/FREILAUF	Shimano HG200-9 11-34T
KETTE	KMC X9
NABEN	ONE KT
FELGEN	Weinmann ZAC 19 24H
SPEICHEN	Sapim Galvanized
REIFEN	Schwalbe CX Comp 26x2.00"
PEDALE	Marwi SP-400
GEWICHT	10,3 kg

RACE ● SPORT COMFORT

(26)
WHEEL

€ 479



F.L.Y. 26 GREEN

GÄNGE	1x9
RAHMENHÖHE	12.0"
RAHMEN	Aluminium 6061.T6
GABEL	Alloy rigid Superlight
FEDER/DÄMPFUNGSSYSTEM (FEDERWEG)	-
DÄMPFER	-
STEUERSATZ	CH290TBW
TRETLAGER	Thun Topaz 120K
VORBAU	Magix Alloy 25.4mm
LENKER	Alloy
SATTELSTÜTZE	HL Corp Alloy
GRIFFE	Widek Kids
SATTEL	Velo Sport Junior
BREMSE	Tektro 855 V-brake
SCHALTHEBEL	Shimano Altus RapidFire Plus 3x9
UMWERFER	-
SCHALTWERK	Shimano Deore SGS Shadow
KETTENRAD	WheelTop M32 32T
KASSETTE/FREILAUF	Shimano HG200-9 11-34T
KETTE	KMC X9
NABEN	ONE KT
FELGEN	Weinmann ZAC 19 24H
SPEICHEN	Sapim Galvanized
REIFEN	Schwalbe CX Comp 26x2.00"
PEDALE	Marwi SP-400
GEWICHT	10,4 kg

RACE ● SPORT COMFORT

(24)
wheel

€ 399



F.L.Y. 24 RED

GÄNGE	1x8
RAHMENHÖHE	11.0"
RAHMEN	Aluminium 6061.T6
GABEL	Alloy rigid Superlight
FEDER/DÄMPFUNGSSYSTEM (FEDERWEG)	-
DÄMPFER	-
STEUERSATZ	CH290TBW
TRETLAGER	Thun Topaz 120K
VORBAU	Magix Alloy 25.4mm
LENKER	HL Corp Alloy
SATTELSTÜTZE	HL Corp Alloy
GRIFFE	Widek Kids
SATTEL	Velo Sport Junior
BREMSE	Tektro 855 V-brake
SCHALTHEBEL	Shimano SL-M310 RapidFire Plus 3x8
UMWERFER	-
SCHALTWERK	Shimano Alivio SGS Shadow
KETTENRAD	WheelTop M32 32T
KASSETTE/FREILAUF	Shimano HG31-8 11-34T
KETTE	KMC Z51
NABEN	ONE KT
FELGEN	Weinmann ZAC 19 24H
SPEICHEN	Sapim Galvanized
REIFEN	Schwalbe CX Comp 24x1.75"
PEDALE	Marwi SP-400
GEWICHT	9,8 kg

RACE ● SPORT COMFORT

(24)
wheel

€ 399



F.L.Y. 24 GREEN

GÄNGE	1x8
RAHMENHÖHE	11.0"
RAHMEN	Aluminium 6061.T6
GABEL	Alloy rigid Superlight
FEDER/DÄMPFUNGSSYSTEM (FEDERWEG)	-
DÄMPFER	-
STEUERSATZ	CH290TBW
TRETLAGER	Thun Topaz 120K
VORBAU	Magix Alloy 25.4mm
LENKER	HL Corp Alloy
SATTELSTÜTZE	HL Corp Alloy
GRIFFE	Widek Kids
SATTEL	Velo Sport Junior
BREMSE	Tektro 855 V-brake
SCHALTHEBEL	Shimano SL-M310 RapidFire Plus 3x8
UMWERFER	-
SCHALTWERK	Shimano Alivio SGS Shadow
KETTENRAD	WheelTop M32 32T
KASSETTE/FREILAUF	Shimano HG31-8 11-34T
KETTE	KMC Z51
NABEN	ONE KT
FELGEN	Weinmann ZAC 19 24H
SPEICHEN	Sapim Galvanized
REIFEN	Schwalbe CX Comp 24x1.75"
PEDALE	Marwi SP-400
GEWICHT	9,8 kg

RACE ● SPORT COMFORT

(20)
WHEEL

€ 359



F.L.Y. 20 RED

GÄNGE	1x7
RAHMENHÖHE	9.0"
RAHMEN	Aluminium 6061.T6
GABEL	Alloy rigid Superlight
FEDER/DÄMPFUNGSSYSTEM (FEDERWEG)	-
DÄMPFER	-
STEUERSATZ	CH290TBW
TRETLAGER	Thun Topaz 120K
VORBAU	Magix Alloy 25.4mm
LENKER	Alloy
SATTELSTÜTZE	HL Corp Alloy
GRIFFE	Widek Kids
SATTEL	Velo Junior
BREMSE	Tektro 855 V-brake
SCHALTHEBEL	Shimano SL-RS45 Revoshift 3x7
UMWERFER	-
SCHALTWERK	Shimano RD-TX35D
KETTENRAD	WheelTop M32 32T
KASSETTE/FREILAUF	Shimano HG20-7 12-32T
KETTE	KMC Z50
NABEN	ONE KT QR
FELGEN	Weinmann ZAC 19 20H
SPEICHEN	Sapim Galvanized
REIFEN	Schwalbe CX Comp 20x1.75"
PEDALE	Marwi SP-202
GEWICHT	8,4 kg

RACE ● SPORT ● COMFORT

(20)
WHEEL

€ 359



F.L.Y. 20 GREEN

GÄNGE	1x7
RAHMENHÖHE	9.0"
RAHMEN	Aluminium 6061.T6
GABEL	Alloy rigid Superlight
FEDER/DÄMPFUNGSSYSTEM (FEDERWEG)	-
DÄMPFER	-
STEUERSATZ	CH290TBW
TRETLAGER	Thun Topaz 120K
VORBAU	Magix Alloy 25.4mm
LENKER	Alloy
SATTELSTÜTZE	HL Corp Alloy
GRIFFE	Widek Kids
SATTEL	Velo Junior
BREMSE	Tektro 855 V-brake
SCHALTHEBEL	Shimano SL-RS45 Revoshift 3x7
UMWERFER	-
SCHALTWERK	Shimano RD-TX35D
KETTENRAD	WheelTop M32 32T
KASSETTE/FREILAUF	Shimano HG20-7 12-32T
KETTE	KMC Z50
NABEN	ONE KT QR
FELGEN	Weinmann ZAC 19 20H
SPEICHEN	Sapim Galvanized
REIFEN	Schwalbe CX Comp 20x1.75"
PEDALE	Marwi SP-202
GEWICHT	8,4 kg

RACE ● SPORT COMFORT



DAS GROSSE ABENTEUER KANN BEGINNEN



NEU IN 2016

- LUFT- FEDERGABEL (TEAM 24)
- 1X9 ANTRIEB (TEAM 24)
- NEUES, LEICHTERES COCKPIT (JUNIOR TEAM)
- LEICHTERE LAUFRÄDER (JUNIOR TEAM)
- HÜBSCHER SLIMFIT STEUERSATZ (XC RACER / PAINT)
- SATTELSTÜTZEN MIT KLEMMUNG (XC RACER / PAINT)
- NEU GESTALTETE 20" RAHMEN , MIT DOPPELKETTENSCHUTZ KOMBINIERBAR (XC RACER / PAINT)
- NEUE, LEICHTERE GABEL (XC RACER / PAINT)
- LEICHTERE LAUFRÄDER (XC RACER / PAINT)
- NEUE, LEICHTE RAHMEN UND GABELN (ALLE 16 MODELLE)

▶ JUNIOR & KIDS

So wie ihre Kinder heranwachsen, **so** verbessern sie auch ihre Fähigkeiten auf dem Rad. Die Versuchung, noch weiter zu gehen, neue Orte zu entdecken und Abenteuer zu erleben, wird immer größer. Seien es Ausflüge mit den Eltern, nachmittägliches Spielen mit Klassenkameraden, die ersten MTB Rennen – wie auch immer: Ihre Kinder brauchen ein leichtes Rad mit komfortabler Lenkung, erstklassiger Handhabung, zuverlässiger Schaltung und, am wichtigsten natürlich, sicheren Bremsen!

Wir sind uns darüber im Klaren, wie wichtig die erste sportliche Erfahrung der Kinder für ihr zukünftiges sportliches Verhalten ist. Da macht der Radsport keine Ausnahme. Aus diesem Grund gehen wir bei der Konstruktion von Fahrrädern für Kinder genauso sorgfältig vor, **wie bei unseren Rädern für Erwachsene.**

(24)
wheel

€ 499



SMART
FACTS
TEAM

0,5 kg

DIE LEICHTE LUFTFEDERGABEL IM MODELL TEAM 24 SPART EIN HALBES KILOGRAMM AN GEWICHT EIN UND ERMÖGLICHT EINEN BREITEN EINSTELLUNGSBEREICH DER FEDERHÄRTE, JE NACH KÖRPERGEWICHT DES FAHRERS.

TEAM 24

GÄNGE	1x9
RAHMENHÖHE	11.0"
RAHMEN	Aluminium 6061.T6
GABEL	SR Suntour XCR Air LO
FEDER/DÄMPFUNGSSYSTEM (FEDERWEG)	Air/hydraulic lock-out 63 mm
DÄMPFER	-
STEUERSATZ	FSA No.10 Semi-Cartrige
TRETLAGER	Thun Topaz 120K
VORBAU	Magix Alloy 25.4mm
LENKER	HL Corp Alloy
SATTELSTÜTZE	HL Corp Alloy
GRIFFE	Velo Comfort Junior
SATTEL	Velo Sport Junior
BREMSE	Shimano BR-M4000 V-brake
SCHALTHEBEL	Shimano Alivio RapidFire Plus 3x9
UMWERFER	-
SCHALTWERK	Shimano Deore SGS Shadow
KETTENRAD	WheelTop M32 32T
KASSETTE/FREILAUF	Shimano HG200-9 11-34T
KETTE	KMC X9
NABEN	ONE KT
FELGEN	Weinmann ZAC 19 24H
SPEICHEN	Sapim Race
REIFEN	Schwalbe Black Jack 24x1.90"
PEDALE	Marwi SP-610
GEWICHT	11,1 kg

RACE SPORT COMFORT

(20)
WHEEL

€ 399



TEAM 20

GÄNGE	1x7
RAHMENHÖHE	9.0"
RAHMEN	Aluminium 6061.T6
GABEL	Alloy rigid Superlight
FEDER/DÄMPFUNGSSYSTEM (FEDERWEG)	-
DÄMPFER	-
STEUERSATZ	CH290TBW
TRETLAGER	Thun Topaz 120K
VORBAU	Magix Alloy 25.4mm
LENKER	Alloy
SATTELSTÜTZE	HL Corp Alloy
GRIFFE	Widek Kids
SATTEL	Velo Junior
BREMSE	Shimano BR-M4000 V-brake
SCHALTHEBEL	Shimano SL-RS45 Revoshift 3x7
UMWERFER	-
SCHALTWERK	Shimano RD-TX35D
KETTENRAD	WheelTop M32 32T
KASSETTE/FREILAUF	Shimano HG20-7 12-32T
KETTE	KMC Z50
NABEN	ONE KT QR
FELGEN	Weinmann ZAC 19 20H
SPEICHEN	Sapim Galvanized
REIFEN	Schwalbe Little Joe 2x2.00"
PEDALE	Marwi SP-202
GEWICHT	8,7 kg

RACE SPORT COMFORT

(26)
WHEEL

€ 449



SMART
FACTS
RACER

26/24/20/16

DIE FAHRRÄDER DER RACER - REIHE BIETEN WIR GLEICH IN 4 GRÖSSEN AN.
UNSERE RACER - MODELLE KÖNNEN SOMIT IHRE KINDER DURCH DIE GESAMTE KINDHEIT BEGLEITEN.

XC 26 RACER BLUE/RED

GÄNGE	3x7
RAHMENHÖHE	14.0"
RAHMEN	Aluminium 6061.T6
GABEL	SR Suntour XCT HLO
FEDER/DÄMPFUNGSSYSTEM (FEDERWEG)	Coil spring/hydraulic lock-out 100mm
DÄMPFER	-
STEUERSATZ	FSA No.10 Semi-Cartrige
TRETLAGER	Thun Topaz 120K
VORBAU	Magix Alloy 25.4mm
LENKER	Alloy
SATTELSTÜTZE	HL Corp Alloy
GRIFFE	ONE MTB dual density kraton-gel
SATTEL	Velo Sport Junior
BREMSE	Saccon Alloy V-brake
SCHALTHEBEL	Shimano ST-EF51 EZ Fire Plus 3x7
UMWERFER	Shimano FD-TZ30
SCHALTWERK	Shimano TX55
KETTENRAD	Shimano FC-M131 42/34/24T
KASSETTE/FREILAUF	Shimano TZ21-7 14-28T
KETTE	KMC Z50
NABEN	ONE Freewheel type QR
FELGEN	Weinmann X Star 19 Sport 32H
SPEICHEN	Sapim Galvanized
REIFEN	Schwalbe Black Jack 26x1.90"
PEDALE	Marwi SP-610
GEWICHT	13,7 kg

RACE SPORT COMFORT

(26)
WHEEL

€ 349



XC 24 RACER BLUE/RED

GÄNGE	3x7
RAHMENHÖHE	11.0"
RAHMEN	Aluminium 6061.T6
GABEL	SR Suntour XCT JR24
FEDER/DÄMPFUNGSSYSTEM (FEDERWEG)	Super soft coil spring 50mm
DÄMPFER	-
STEUERSATZ	CH290TBW
TRETLAGER	Thun Topaz 120K
VORBAU	HL Corp 25.4mm
LENKER	HL Corp Alloy
SATTELSTÜTZE	HL Corp Alloy
GRIFFE	Velo Junior grip
SATTEL	Velo Sport Junior
BREMSE	Tektro 855 V-brake
SCHALTHEBEL	Shimano SL-RS45 Revoshift 3x7
UMWERFER	Shimano FD-TY10
SCHALTWERK	Shimano RD-TX35D
KETTENRAD	SR Suntour CW-XCCT202 22/32/42T
KASSETTE/FREILAUF	Shimano TZ21-7 14-28T
KETTE	KMC Z50
NABEN	ONE Freewheel type
FELGEN	Weinmann ZAC 20 24H
SPEICHEN	Sapim Galvanized
REIFEN	Schwalbe Black Jack 24x1.90"
PEDALE	Marwi SP-400
GEWICHT	12,1 kg

RACE SPORT COMFORT

(24)
wheel

€ 349



XC 24 RACER RED/BLACK

GÄNGE	3x7
RAHMENHÖHE	11.0"
RAHMEN	Aluminium 6061.T6
GABEL	SR Suntour XCT JR24
FEDER/DÄMPFUNGSSYSTEM (FEDERWEG)	Super soft coil spring 50mm
DÄMPFER	-
STEUERSATZ	CH290TBW
TRETLAGER	Thun Topaz 120K
VORBAU	HL Corp 25.4mm
LENKER	HL Corp Alloy
SATTELSTÜTZE	HL Corp Alloy
GRIFFE	Velo Junior grip
SATTEL	Velo Sport Junior
BREMSE	Tektro 855 V-brake
SCHALTHEBEL	Shimano SL-RS45 Revoshift 3x7
UMWERFER	Shimano FD-TY10
SCHALTWERK	Shimano RD-TX35D
KETTENRAD	SR Suntour CW-XCCT202 22/32/42T
KASSETTE/FREILAUF	Shimano TZ21-7 14-28T
KETTE	KMC Z50
NABEN	ONE Freewheel type
FELGEN	Weinmann ZAC 20 24H
SPEICHEN	Sapim Galvanized
REIFEN	Schwalbe Black Jack 24x1.90"
PEDALE	Marwi SP-400
GEWICHT	12,1 kg

RACE SPORT COMFORT

(24)
WHEEL

€ 339



SMART
FACTS
PAINT

26/24/20/16

FAHRRÄDER DER PAINT - REIHE BIETEN WIR AUCH IN 4 GRÖSSEN AN. DIE MODELLE DER REIHE PAINT KÖNNEN SO IHRE SPRÖSSLINGE DURCH DIE GESAMTE KINDHEIT BEGLEITEN.

15 cm

EIN UM 15 CM TIEFERER EINSTIEG- LEICHTERES AUFSTEIGEN AUFGRUND DES GEBOGENEN OBEREN RAHMENROHRES

XC 24 PAINT BLACK/BLUE/GREEN

GÄNGE	3x7
RAHMENHÖHE	12.0"
RAHMEN	Aluminium 6061.T6
GABEL	SR Suntour XCT JR24
FEDER/DÄMPFUNGSSYSTEM (FEDERWEG)	Super soft coil spring 50mm
DÄMPFER	-
STEUERSATZ	CH290TBW
TRETLAGER	Thun Topaz 120K
VORBAU	HL Corp 25.4mm
LENKER	Steel rised
SATTELSTÜTZE	HL Corp Alloy
GRIFFE	Velo Junior grip
SATTEL	Velo Sport Junior
BREMSE	Tektro 855 V-brake
SCHALTHEBEL	Shimano SL-RS45 Revoshift 3x7
UMWERFER	Shimano FD-TY10
SCHALTWERK	Shimano RD-TX35D
KETTENRAD	SR Suntour CW-XCCT202 22/32/42T
KASSETTE/FREILAUF	Shimano TZ21-7 14-28T
KETTE	KMC Z50
NABEN	ONE Freewheel type
FELGEN	Weinmann ZAC 20 24H
SPEICHEN	Sapim Galvanized
REIFEN	Schwalbe Black Jack 24x1.90"
PEDALE	Marwi SP-400
GEWICHT	12,2 kg

RACE SPORT COMFORT

(24)
wheel

€ 339



XC 24 PAINT ORANGE/WHITE/RED

GÄNGE	3x7
RAHMENHÖHE	12.0"
RAHMEN	Aluminium 6061.T6
GABEL	SR Suntour XCT JR24
FEDER/DÄMPFUNGSSYSTEM (FEDERWEG)	Super soft coil spring 50mm
DÄMPFER	-
STEUERSATZ	CH290TBW
TRETLAGER	Thun Topaz 120K
VORBAU	HL Corp 25.4mm
LENKER	Steel rised
SATTELSTÜTZE	HL Corp Alloy
GRIFFE	Velo Junior grip
SATTEL	Velo Sport Junior
BREMSE	Tektro 855 V-brake
SCHALTHEBEL	Shimano SL-RS45 Revoshift 3x7
UMWERFER	Shimano FD-TY10
SCHALTWERK	Shimano RD-TX35D
KETTENRAD	SR Suntour CW-XCCT202 22/32/42T
KASSETTE/FREILAUF	Shimano TZ21-7 14-28T
KETTE	KMC Z50
NABEN	ONE Freewheel type
FELGEN	Weinmann ZAC 20 24H
SPEICHEN	Sapim Galvanized
REIFEN	Schwalbe Black Jack 24x1.90"
PEDALE	Marwi SP-400
GEWICHT	12,2 kg

RACE SPORT COMFORT

(24)
wheel

€ 339



XC 24 PAINT WHITE/BLUE/PURPLE

GÄNGE	3x7
RAHMENHÖHE	12.0"
RAHMEN	Aluminium 6061.T6
GABEL	SR Suntour XCT JR24
FEDER/DÄMPFUNGSSYSTEM (FEDERWEG)	Super soft coil spring 50mm
DÄMPFER	-
STEUERSATZ	CH290TBW
TRETLAGER	Thun Topaz 120K
VORBAU	HL Corp 25.4mm
LENKER	Steel rised
SATTELSTÜTZE	HL Corp Alloy
GRIFFE	Velo Junior grip
SATTEL	Velo Sport Junior
BREMSE	Tektro 855 V-brake
SCHALTHEBEL	Shimano SL-RS45 Revoshift 3x7
UMWERFER	Shimano FD-TY10
SCHALTWERK	Shimano RD-TX35D
KETTENRAD	SR Suntour CW-XCCT202 22/32/42T
KASSETTE/FREILAUF	Shimano TZ21-7 14-28T
KETTE	KMC Z50
NABEN	ONE Freewheel type
FELGEN	Weinmann ZAC 20 24H
SPEICHEN	Sapim Galvanized
REIFEN	Schwalbe Black Jack 24x1.90"
PEDALE	Marwi SP-400
GEWICHT	12,2 kg

RACE SPORT COMFORT

(24)
wheel

€ 339



XC 24 PAINT BLACK/WHITE/RED

GÄNGE	3x7
RAHMENHÖHE	12.0"
RAHMEN	Aluminium 6061.T6
GABEL	SR Suntour XCT JR24
FEDER/DÄMPFUNGSSYSTEM (FEDERWEG)	Super soft coil spring 50mm
DÄMPFER	-
STEUERSATZ	CH290TBW
TRETLAGER	Thun Topaz 120K
VORBAU	HL Corp 25.4mm
LENKER	Steel rised
SATTELSTÜTZE	HL Corp Alloy
GRIFFE	Velo Junior grip
SATTEL	Velo Sport Junior
BREMSE	Tektro 855 V-brake
SCHALTHEBEL	Shimano SL-RS45 Revoshift 3x7
UMWERFER	Shimano FD-TY10
SCHALTWERK	Shimano RD-TX35D
KETTENRAD	SR Suntour CW-XCCT202 22/32/42T
KASSETTE/FREILAUF	Shimano TZ21-7 14-28T
KETTE	KMC Z50
NABEN	ONE Freewheel type
FELGEN	Weinmann ZAC 20 24H
SPEICHEN	Sapim Galvanized
REIFEN	Schwalbe Black Jack 24x1.90"
PEDALE	Marwi SP-400
GEWICHT	12,2 kg

RACE SPORT COMFORT

(24)
wheel

€ 299



RX 24 PAINT WHITE/BLUE/GREEN

GÄNGE	3x7
RAHMENHÖHE	12.0"
RAHMEN	Aluminium 6061.T6
GABEL	Hi-ten rigid
FEDER/DÄMPFUNGSSYSTEM (FEDERWEG)	-
DÄMPFER	-
STEUERSATZ	CH290TBW
TRETLAGER	Thun Topaz 120K
VORBAU	HL Corp 25.4mm
LENKER	Steel rised
SATTELSTÜTZE	HL Corp Alloy
GRIFFE	Velo Junior grip
SATTEL	Velo Sport Junior
BREMSE	Tektro 855 V-brake
SCHALTHEBEL	Shimano SL-RS45 Revoshift 3x7
UMWERFER	Shimano FD-TY10
SCHALTWERK	Shimano RD-TX35D
KETTENRAD	SR Suntour CW-XCCT202 22/32/42T
KASSETTE/FREILAUF	Shimano TZ21-7 14-28T
KETTE	KMC Z50
NABEN	ONE Freewheel type
FELGEN	Weinmann ZAC 20 24H
SPEICHEN	Sapim Galvanized
REIFEN	Deli SA 206 24x1.75" Reflective
PEDALE	Marwi SP-400
GEWICHT	11,4 kg

RACE SPORT COMFORT

(24)
wheel

€ 299



RX 24 PAINT VIOLET/PINK/WHITE

GÄNGE	3x7
RAHMENHÖHE	12.0"
RAHMEN	Aluminium 6061.T6
GABEL	Hi-ten rigid
FEDER/DÄMPFUNGSSYSTEM (FEDERWEG)	-
DÄMPFER	-
STEUERSATZ	CH290TBW
TRETLAGER	Thun Topaz 120K
VORBAU	HL Corp 25.4mm
LENKER	Steel rised
SATTELSTÜTZE	HL Corp Alloy
GRIFFE	Velo Junior grip
SATTEL	Velo Sport Junior
BREMSE	Tektro 855 V-brake
SCHALTHEBEL	Shimano SL-RS45 Revoshift 3x7
UMWERFER	Shimano FD-TY10
SCHALTWERK	Shimano RD-TX35D
KETTENRAD	SR Suntour CW-XCCT202 22/32/42T
KASSETTE/FREILAUF	Shimano TZ21-7 14-28T
KETTE	KMC Z50
NABEN	ONE Freewheel type
FELGEN	Weinmann ZAC 20 24H
SPEICHEN	Sapim Galvanized
REIFEN	Deli SA 206 24x1.75" Reflective
PEDALE	Marwi SP-400
GEWICHT	11,4 kg

RACE SPORT COMFORT

(20)
WHEEL

€ 299



XC 20 RACER BLUE/RED

GÄNGE	1x6
RAHMENHÖHE	9.0"
RAHMEN	Aluminium 6061.T6
GABEL	Hi-ten rigid
FEDER/DÄMPFUNGSSYSTEM (FEDERWEG)	-
DÄMPFER	-
STEUERSATZ	CH290TBW
TRETLAGER	Thun Topaz 120K
VORBAU	HL Corp 25.4mm
LENKER	HL Corp Alloy
SATTELSTÜTZE	HL Corp Alloy
GRIFFE	Widek Transparent Kids
SATTEL	Velo Junior
BREMSE	Tektro 855 V-brake
SCHALTHEBEL	Shimano SL-RS35 Revoshift 3x6
UMWERFER	-
SCHALTWERK	Shimano RD-FT35D
KETTENRAD	WheelTop M32 32T
KASSETTE/FREILAUF	Shimano TZ20-6 14-28T
KETTE	KMC Z50
NABEN	ONE Freewheel type
FELGEN	Weinmann ZAC 20 24H
SPEICHEN	Sapim Galvanized
REIFEN	Schwalbe Black Jack 20x1.90"
PEDALE	Marwi SP-202
GEWICHT	9,5 kg

RACE SPORT COMFORT

(20)
WHEEL

€ 299



XC 20 RACER RED/BLACK

GÄNGE	1x6
RAHMENHÖHE	9.0"
RAHMEN	Aluminium 6061.T6
GABEL	Hi-ten rigid
FEDER/DÄMPFUNGSSYSTEM (FEDERWEG)	-
DÄMPFER	-
STEUERSATZ	CH290TBW
TRETLAGER	Thun Topaz 120K
VORBAU	HL Corp 25.4mm
LENKER	HL Corp Alloy
SATTELSTÜTZE	HL Corp Alloy
GRIFFE	Widek Transparent Kids
SATTEL	Velo Junior
BREMSE	Tektro 855 V-brake
SCHALTHEBEL	Shimano SL-RS35 Revoshift 3x6
UMWERFER	-
SCHALTWERK	Shimano RD-FT35D
KETTENRAD	WheelTop M32 32T
KASSETTE/FREILAUF	Shimano TZ20-6 14-28T
KETTE	KMC Z50
NABEN	ONE Freewheel type
FELGEN	Weinmann ZAC 20 24H
SPEICHEN	Sapim Galvanized
REIFEN	Schwalbe Black Jack 20x1.90"
PEDALE	Marwi SP-202
GEWICHT	9,5 kg

RACE SPORT COMFORT

(20)
WHEEL

€ 289



XC 20 PAINT BLACK/BLUE/GREEN

GÄNGE	1x6
RAHMENHÖHE	10.0"
RAHMEN	Aluminium 6061.T6
GABEL	Hi-ten rigid
FEDER/DÄMPFUNGSSYSTEM (FEDERWEG)	-
DÄMPFER	-
STEUERSATZ	CH290TBW
TRETLAGER	Thun Topaz 120K
VORBAU	HL Corp 25.4mm
LENKER	HL Corp Alloy
SATTELSTÜTZE	HL Corp Alloy
GRIFFE	Widek Transparent Kids
SATTEL	Velo Junior
BREMSE	Tektro 855 V-brake
SCHALTHEBEL	Shimano SL-RS35 Revoshift 3x6
UMWERFER	-
SCHALTWERK	Shimano RD-FT35D
KETTENRAD	WheelTop M32 32T
KASSETTE/FREILAUF	Shimano TZ20-6 14-28T
KETTE	KMC Z50
NABEN	ONE Freewheel type
FELGEN	Weinmann ZAC 20 24H
SPEICHEN	Sapim Galvanized
REIFEN	Deli SA207 20x1.75"
PEDALE	Marwi SP-202
GEWICHT	9,5 kg

RACE SPORT COMFORT

(20)
WHEEL

€ 299



XC 20 PAINT ORANGE/WHITE/RED

GÄNGE	1x6
RAHMENHÖHE	10.0"
RAHMEN	Aluminium 6061.T6
GABEL	Hi-ten rigid
FEDER/DÄMPFUNGSSYSTEM (FEDERWEG)	-
DÄMPFER	-
STEUERSATZ	CH290TBW
TRETLAGER	Thun Topaz 120K
VORBAU	HL Corp 25.4mm
LENKER	HL Corp Alloy
SATTELSTÜTZE	HL Corp Alloy
GRIFFE	Widek Transparent Kids
SATTEL	Velo Junior
BREMSE	Tektro 855 V-brake
SCHALTHEBEL	Shimano SL-RS35 Revoshift 3x6
UMWERFER	-
SCHALTWERK	Shimano RD-FT35D
KETTENRAD	WheelTop M32 32T
KASSETTE/FREILAUF	Shimano TZ20-6 14-28T
KETTE	KMC Z50
NABEN	ONE Freewheel type
FELGEN	Weinmann ZAC 20 24H
SPEICHEN	Sapim Galvanized
REIFEN	Deli SA207 20x1.75"
PEDALE	Marwi SP-202
GEWICHT	9,5 kg

RACE SPORT COMFORT

(20)
WHEEL

€ 299



XC 20 PAINT WHITE/BLUE/PURPLE

GÄNGE	1x6
RAHMENHÖHE	10.0"
RAHMEN	Aluminium 6061.T6
GABEL	Hi-ten rigid
FEDER/DÄMPFUNGSSYSTEM (FEDERWEG)	-
DÄMPFER	-
STEUERSATZ	CH290TBW
TRETLAGER	Thun Topaz 120K
VORBAU	HL Corp 25.4mm
LENKER	HL Corp Alloy
SATTELSTÜTZE	HL Corp Alloy
GRIFFE	Widek Transparent Kids
SATTEL	Velo Junior
BREMSE	Tektro 855 V-brake
SCHALTHEBEL	Shimano SL-RS35 Revoshift 3x6
UMWERFER	-
SCHALTWERK	Shimano RD-FT35D
KETTENRAD	WheelTop M32 32T
KASSETTE/FREILAUF	Shimano TZ20-6 14-28T
KETTE	KMC Z50
NABEN	ONE Freewheel type
FELGEN	Weinmann ZAC 20 24H
SPEICHEN	Sapim Galvanized
REIFEN	Deli SA207 20x1.75"
PEDALE	Marwi SP-202
GEWICHT	9,5 kg

RACE SPORT COMFORT

(20)
WHEEL

€ 299



XC 20 PAINT WHITE/BLUE/GREEN

GÄNGE	1x6
RAHMENHÖHE	10.0"
RAHMEN	Aluminium 6061.T6
GABEL	Hi-ten rigid
FEDER/DÄMPFUNGSSYSTEM (FEDERWEG)	-
DÄMPFER	-
STEUERSATZ	CH290TBW
TRETLAGER	Thun Topaz 120K
VORBAU	HL Corp 25.4mm
LENKER	HL Corp Alloy
SATTELSTÜTZE	HL Corp Alloy
GRIFFE	Widek Transparent Kids
SATTEL	Velo Junior
BREMSE	Tektro 855 V-brake
SCHALTHEBEL	Shimano SL-RS35 Revoshift 3x6
UMWERFER	-
SCHALTWERK	Shimano RD-FT35D
KETTENRAD	WheelTop M32 32T
KASSETTE/FREILAUF	Shimano TZ20-6 14-28T
KETTE	KMC Z50
NABEN	ONE Freewheel type
FELGEN	Weinmann ZAC 20 24H
SPEICHEN	Sapim Galvanized
REIFEN	Deli SA207 20x1.75"
PEDALE	Marwi SP-202
GEWICHT	9,5 kg

RACE SPORT COMFORT

(16)
WHEELS

€ 299



TEAM 16 BLACK

GÄNGE	1x1
RAHMENHÖHE	10.0"
RAHMEN	Aluminium 6061.T6
GABEL	Alloy rigid Superlight
FEDER/DÄMPFUNGSSYSTEM (FEDERWEG)	-
DÄMPFER	-
STEUERSATZ	CH800B
TRETLAGER	Thun Topaz 120K
VORBAU	HL Corp Steel/Alloy 22.2mm
LENKER	Alloy rised
SATTELSTÜTZE	HL Corp Alloy
GRIFFE	Widek Transparent Kids
SATTEL	Velo Kids
BREMSE	Shimano BR-M4000 V-brake
SCHALTHEBEL	-
UMWERFER	-
SCHALTWERK	-
KETTENRAD	Steel/Alloy 28T
KASSETTE/FREILAUF	16T
KETTE	KMC Z410
NABEN	KT - A86F paralax alloy
FELGEN	Weinmann VP21 16H
SPEICHEN	Sapim Galvanized
REIFEN	Schwalbe City Jet 16x1.95"
PEDALE	Marwi SP-201
GEWICHT	8,9 kg



(16)
WHEELS

€ 299



TEAM 16 WHITE

GÄNGE	1x1
RAHMENHÖHE	10.0"
RAHMEN	Aluminium 6061.T6
GABEL	Alloy rigid Superlight
FEDER/DÄMPFUNGSSYSTEM (FEDERWEG)	-
DÄMPFER	-
STEUERSATZ	CH800B
TRETLAGER	Thun Topaz 120K
VORBAU	HL Corp Steel/Alloy 22.2mm
LENKER	Alloy rised
SATTELSTÜTZE	HL Corp Alloy
GRIFFE	Widek Transparent Kids
SATTEL	Velo Kids
BREMSE	Shimano BR-M4000 V-brake
SCHALTHEBEL	-
UMWERFER	-
SCHALTWERK	-
KETTENRAD	Steel/Alloy 28T
KASSETTE/FREILAUF	16T
KETTE	KMC Z410
NABEN	KT - A86F paralax alloy
FELGEN	Weinmann VP21 16H
SPEICHEN	Sapim Galvanized
REIFEN	Schwalbe City Jet 16x1.95"
PEDALE	Marwi SP-201
GEWICHT	8,9 kg



(16
WHEEL)

€ 249



PAINT 16

GÄNGE	1x1
RAHMENHÖHE	9.0"
RAHMEN	Aluminium 6061.T6
GABEL	Hi-ten rigid
FEDER/DÄMPFUNGSSYSTEM (FEDERWEG)	-
DÄMPFER	-
STEUERSATZ	CH800B
TRETLAGER	Thun Twist JIS
VORBAU	HL Corp Steel/Alloy 22.2mm
LENKER	Steel rised
SATTELSTÜTZE	HL Corp Steel
GRIFFE	Widek Transparent Kids
SATTEL	Velo Kids
BREMSE	Saccon Alloy V-brake
SCHALTHEBEL	-
UMWERFER	-
SCHALTWERK	-
KETTENRAD	Lide DJ521 28T
KASSETTE/FREILAUF	16T
KETTE	KMC Z410
NABEN	ONE Race Ultralight QR
FELGEN	Weinmann VP21 16H
SPEICHEN	Sapim Galvanized
REIFEN	Deli SA 206 16x1.75"
PEDALE	Marwi SP-201
GEWICHT	8,5 kg

RACE SPORT COMFORT



ERWEITERN SIE IHRE FÄHIGKEITEN!

▶ E-SPORT

Sie denken sich: SUPERIOR? RENNÄDER? E-MTB? Was haben diese drei gemeinsam? Wir glauben, eine ganze Menge. Wenn Sie sich beim Rennen noch selbst übertreffen wollen, dann haben Sie die Antwort. Beim Überschreiten von Grenzen geht es um Mut und darum, das Unbekannte zu entdecken.

Und da kommen wir von SUPERIOR mit unseren neuen, leichten e-Mountainbikes ins Spiel, die für Off-Road-Cycling in leichtem Gelände entwickelt wurden. Die brandneuen Rahmen der E-Sport-Modelle sind inspiriert von den Modellen XP und CROSSRIDE. Wir haben ihre Form neu konzipiert, so dass sich das STePS Power System von Shimano **optimal** einpasst. Damit beginnt SUPERIOR, sich an eine noch größere Gruppe von Radsportlern zu richten. Wir glauben, dass es viele Radsportler gibt, die ihre persönlichen Grenzen noch ausweiten und gleichzeitig die Vorteile des Electric Power Systems nutzen wollen.

SUPERIOR & E-MTB? Wir sagen JA!
Warum nicht?!

€ 2 999



eXP 909

GÄNGE	1x10
RAHMENHÖHE	17.0", 19.0", 21.0"
RAHMEN	Alu X6 Ultralite STePS
GABEL	Rock Shox 30 Gold TK Tapered, PopLoc remote LO
FEDER/DÄMPFUNGSSYSTEM (FEDERWEG)	Solo Air/TurnKey 100mm
DÄMPFER	-
STEUERSATZ	FSA Orbit 1.5E ZS No.57E
TRETLAGER	Shimano STePS Drive Unit
VORBAU	ONE Race SuperFlat 31.8mm
LENKER	ONE Race
SATTELSTÜTZE	ONE Race
GRIFFE	ONE MTB Lock-on dual density kraton-gel
SATTEL	Selle Royal Respiro Performa
BREMSE	Shimano BR-M395 hydraulic disc brake 180/160mm
SCHALTHEBEL	Shimano Deore RapidFire Plus 1x10
UMWERFER	-
SCHALTWERK	Shimano SLX GS Shadow Plus
KETTENRAD	Shimano STePS 44T
KASSETTE/FREILAUF	Shimano HG50-10 11-36T
KETTE	KMC X10
NABEN	Shimano Deore CL QR
FELGEN	Weinmann U28 Disc Race 32H
SPEICHEN	Sapim Race
REIFEN	Schwalbe Rapid Rob 29x2.10"
PEDALE	-
GEWICHT	17.9 kg



€ 2 399



eRX 590

GÄNGE	1x10
RAHMENHÖHE	19.0", 21.0"
RAHMEN	Aluminium 6061.T6 double butted STePS
GABEL	Alloy rigid Superlight
FEDER/DÄMPFUNGSSYSTEM (FEDERWEG)	-
DÄMPFER	-
STEUERSATZ	FSA NO.42B
TRETLAGER	Shimano STePS Drive Unit
VORBAU	ONE Sport OV 31.8mm
LENKER	ONE Sport
SATTELSTÜTZE	ONE Sport
GRIFFE	Selle Royal Ergo Comfort
SATTEL	Selle Royal Look In Athletic
BREMSE	Shimano BR-M355 hydraulic disc brake 160/160mm
SCHALTHEBEL	Shimano Alivio 1x9 RapidFire Plus
UMWERFER	-
SCHALTWERK	Shimano Deore SGS
KETTENRAD	Shimano STePS 44T
KASSETTE/FREILAUF	Shimano HG50-10 11-36T
KETTE	KMC X10
NABEN	Shimano HB-TX505 CL QR
FELGEN	Weinmann U28 Disc Sport 32H
SPEICHEN	Sapim Race
REIFEN	Schwalbe Spicer 700x40C
PEDALE	Marwi SP-610
GEWICHT	17,5 kg



€ 2 399



eRX 590 LADY

GÄNGE	1x10
RAHMENHÖHE	16.5", 18.0"
RAHMEN	Aluminium 6061.T6 double butted STePS
GABEL	Alloy rigid Superlight
FEDER/DÄMPFUNGSSYSTEM (FEDERWEG)	-
DÄMPFER	-
STEUERSATZ	FSA NO.42B
TRETLAGER	Shimano STePS Drive Unit
VORBAU	ONE Sport OV 31.8mm
LENKER	ONE Sport
SATTELSTÜTZE	ONE Sport
GRIFFE	Selle Royal Ergo Comfort
SATTEL	Selle Royal Look In Athletic
BREMSE	Shimano BR-M355 hydraulic disc brake 160/160mm
SCHALTHEBEL	Shimano Alivio 1x9 RapidFire Plus
UMWERFER	-
SCHALTWERK	Shimano Deore SGS
KETTENRAD	Shimano STePS 44T
KASSETTE/FREILAUF	Shimano HG50-10 11-36T
KETTE	KMC X10
NABEN	Shimano HB-TX505 CL QR
FELGEN	Weinmann U28 Disc Sport 32H
SPEICHEN	Sapim Race
REIFEN	Schwalbe Spicer 700x40C
PEDALE	Marwi SP-610
GEWICHT	17,5 kg



IHRE OPTIMALE RAHMEN GRÖSSE

RAHMENGRÖSSEN

MTB / CROSS / WOMAN / E-SPORT						
Bezeichnung	XS	S	M	L	XL	XXL
Rahmen Größe	13"/14"	15.5"/16"/16.5"/16.5"L	17.5"/18"/18"L	19"/19.5"/20"	21"/21.5"/22"	23"
Empfohlene Fahrerhöhe	145-165 cm	160-170 cm	170-180 cm	180-190 cm	190-200 cm	195-205 cm

ROAD / X-ROAD					
Bezeichnung	XS	S	M	L	XL
Rahmen Größe	50 cm	52 cm	54 cm	56 cm	58 cm
Empfohlene Fahrerhöhe	160-175 cm	170-180 cm	175-185 cm	180-190 cm	185-200 cm

JUNIOR / KIDS					
Bezeichnung	12"	16"	20"	24"	26"
Empfohlene Altersgruppe	age 2-3	age 3-5	age 4-9	age 8-13	age 10-16
Empfohlene Fahrerhöhe	70-95 cm	85-110 cm	100-135 cm	130-155 cm	145-165 cm

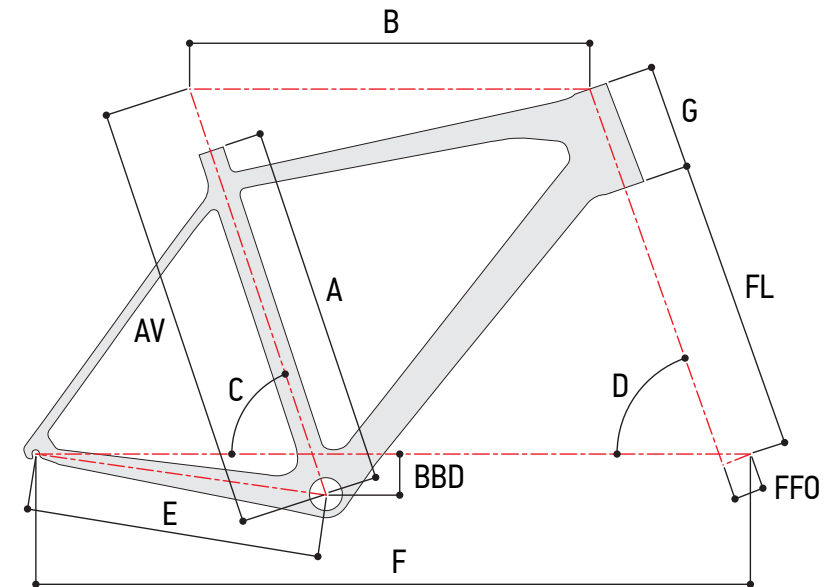
AUSWAHL VON GRÖSSEN

FAHRERHÖHE	145	150	155	160	165	170	175	180	185	190	195	200	205
MTB CROSS WOMEN	XS			S		M		M		XL		XXL	
	XS			S		M		M		XL		XXL	
ROAD	XS			S		M		L		XL			
	XS			S		M		L		XL			

VÝŠKA JEZDCE	70	75	80	85	90	95	100	105	110	115	120	125	130	135	140	145	150	155	160	165
KIDS JUNIOR	12			16				20					24				26			
	12			16				20					24				26			

GEOMETRIE

RAHMEN GRÖSSE		TEAM 29 ISSUE / ELITE // XP 979/969/929				XP 949/919/909			
		15.5"(S)	17.5"(M)	19.0"(L)	21.0"(XL)	15.5"(S)	17.5"(M)	19.0"(L)	21.0"(XL)
SITZROHRLÄNGE (MM)	A	393	431	482	533	393	431	482	533
EFFEKTIVE OBERROHRLÄNGE (MM)	B	586	605	626	646	586	605	626	646
SITZROHRWINKEL	C	73°	73°	73°	73°	73°	73°	73°	73°
STEUERROHRWINKEL	D	70.5°	71°	71°	71.5°	70.5°	71°	71°	71.5v
KETTENSTREBENLÄNGE (MM)	E	439	439	439	439	439	439	439	439
STEUERROHRLÄNGE (MM)	G	100	100	110	120	100	100	110	120
GABELLÄNGE (MM)	FL	503	503	503	503	503	503	503	503
GABELVERSATZ	FFO	44	44	44	44	44	44	44	44
RADSTAND (MM)	F	1078	1092	1113	1128	1092	1113	1128	
TRETLAGERHÖHE (MM)	BBD	55	55	55	55	55	55	55	55
GRÖSSE DES TRETLAGERGEHÄUSES	BB	PF BB30 /73mm				BC 1.37"x24TPI /73mm			
STEUERROHRGRÖSSE	HS	BC 1-1/8" *1.5" FSA NO.42/ACB				BC 1-1/8" *1.5" FSA NO.57E			
SATTELSTÜTZEN-DURCHMESSER (MM)	SP	31.6	31.6	31.6	31.6	31.6	31.6	31.6	31.6
SATTELKLEMMEN-DURCHMESSER (MM)	SC	34.9	34.9	34.9	34.9	34.9	34.9	34.9	34.9
DURCHMESSER UMWERFERSCHELLE (MM)	FD	Direct mount E2				Direct mount -D			
LENKERBREITE (MM)		685	685/700	685/700	685/700	700	700	700	700
VORBAULÄNGE (MM)		60	90	100	110	60	90	100	110
KURBELLÄNGE (MM)		170	175	175	175	170	175	175	175
SATTELSTÜTZENLÄNGE (MM)		400	400	400	400	400	400	400	400



		XF 949/919/909			XF 947/917/907		
RAHMEN GRÖSSE		17.5"(M)	19.0"(L)	21.0"(XL)	17.5"(M)	19.0"(L)	19.0"(L)
SITZROHRLÄNGE (MM)	A	431	482	533	393	431	482
EFFEKTIVE OBERROHRLÄNGE (MM)	B	595	615	640	565	595	615
SITZROHRWINKEL	C	73.5°	73.5°	73.5°	73°	73°	73°
STEUERROHRWINKEL	D	71°	71°	71°	69.5°	70°	70°
KETTENSTREBELÄNGE (MM)	E	441	441	441	435	435	435
STEUERROHRLÄNGE (MM)	G	110	120	140	100	110	120
RADSTAND (MM)	F	1100	1120	1147	1091	1117	1137
TRETLAGERHÖHE (MM)	BBD	45	45	45	15	15	15
GRÖSSE DES TRETLAGERGEHÄUSES	BB	PF BB30 /73mm			PF BB30 /73mm		
STEUERROHRGRÖSSE	HS	BC 1-1/8" *1.5" FSA			BC 1-1/8" *1.5"		
SATTELSTÜTZEN-DURCHMESSER (MM)	SP	31.6	31.6		31.6	31.6	31.6
SATTELKLEMMEN-DURCHMESSER (MM)	SC	34.9	34.9		34.9	34.9	34.9
DURCHMESSER UMWERFERSCHELLE (MM)	FD	Direct mount D-type			Direct mount D-type		
DÄMPFERLÄNGE (MM)	RS	165	165	165	190	190	190
FEDERWEG HINTERBAUDÄMPFER (MM)	RST	38	38	38	51	51	51
MATERIAL HINTERBAUDÄMPFER		8x22.2mm body (frame)/8x14mm Extension fork hdw			8x22.2mm body (frame)/8x14mm Extension fork hdw		
LENKERBREITE (MM)		720	720	720	720	720	720
VORBAULÄNGE (MM)		90	100	110	60	90	100
KURBELLÄNGE (MM)		175	175	175	170	175	175
SATTELSTÜTZENLÄNGE (MM)		400	400	400	400	400	400

		ERX 590/ ERX 590 LADY				EXP 909		
RAHMEN GRÖSSE		16,5"(S)	18.0"(M)	19.0"(L)	21.5"(XL)	17.5"(M)	19.0"(L)	21.0"(XL)
SITZROHRLÄNGE (MM)	A	420	457	483	546	457	508	559
EFFEKTIVE OBERROHRLÄNGE (MM)	B	575	585	590	610	590	610	630
SITZROHRWINKEL	C	74°	74°	73.5°	73°	72.4°	72.4°	72.4°
STEUERROHRWINKEL	D	70°	70°	70°	71°	70°	70°	70v
KETTENSTREBELÄNGE (MM)	E	445	445	445	445	444	444	444
STEUERROHRLÄNGE (MM)	G	160	160	140	160	120	120	140
GABELLÄNGE (MM)	FL	410	410	410	410	503	503	503
GABELVERSATZ	FFO	40	40	40	40	44	44	44
TRETLAGERHÖHE (MM)	BBD	65	65	65	65	60	60	60
GRÖSSE DES TRETLAGERGEHÄUSES	BB	Shimano StePS Drive Unit				Shimano StePS Drive Unit		
STEUERROHRGRÖSSE	HS	FSA NO.42B/CUP-1				BC 1-1/8" *1.5" FSA NO.57E		
SATTELSTÜTZEN-DURCHMESSER (MM)	SP	27.2	27.2	27.2	27.2	31.6	31.6	31.6
SATTELKLEMMEN-DURCHMESSER (MM)	SC	31.8	31.8	31.8	31.8	34.9	34.9	34.9
DURCHMESSER UMWERFERSCHELLE (MM)	FD	31.8	31.8	31.8	31.8			
LENKERBREITE (MM)		660	660	660	660	700	700	700
VORBAULÄNGE (MM)		90	90	110	110	70	90	110
KURBELLÄNGE (MM)		170	170	175	175	170	175	175
SATTELSTÜTZENLÄNGE (MM)		300	300	350	350	350	350	350

		XC 829/819/809				XC 749/739/729/709				XC 827/817/807				XC 747/737/727/707			
RAHMEN GRÖSSE		16.0"(S)	18.0"(M)	20.0"(L)	22.0"(XL)	16.0"(S)	18.0"(M)	20.0"(L)	22.0"(XL)	14.0"(XS)	16.0"(S)	18.0"(M)	20.0"(L)	14.0"(XS)	16.0"(S)	18.0"(M)	20.0"(L)
SITZROHRLÄNGE (MM)	A	406.4	457.2	508	559	406	457	508	559	355	406	457	508	355	406	457	508
EFFEKTIVE OBERROHRLÄNGE (MM)	B	570	590	610	630	570	590	610	630	550	570	590	610	550	570	590	610
SITZROHRWINKEL	C	72.4°	72.4°	72.4°	72.4°	72.4°	72.4°	72.4°	72.4°	74°	73.5°	73°	73°	74°	73.5°	73°	73°
STEUERROHRWINKEL	D	70°	70°	70°	70°	70°	70°	70°	70°	70°	70.5°	71°	71°	70°	70.5°	71°	71°
KETTENSTREBELÄNGE (MM)	E	444	444	444	444	449	449	449	449	430	430	430	430	435	435	435	435
STEUERROHRLÄNGE (MM)	G	120	120	120	140	120	120	120	140	110	120	120	140	110	120	130	140
GABELLÄNGE (MM)	FL	503	503	503	503	503	503	503	503	490	490	490	490	490	490	490	490
GABELVERSATZ	FFO	44	44	44	44	44	44	44	44	42	42	42	42	42	42	42	42
RADSTAND (MM)	F	1064	1084	1104	1125	1069	1089	1109	1130	1054	1063	1072	1093	1059	1068	1077	1098
TRETLAGERHÖHE (MM)	BBD	60	60	60	60	60	60	60	60	40	40	40	40	40	40	40	40
GRÖSSE DES TRETLAGERGEHÄUSES	BB	BC 1.37"x24TPI / 73 mm				BC 1.37"x24TPI / 73 mm				BC 1.37"x24TPI / 73 mm				BC 1.37"x24TPI / 73 mm			
STEUERROHRGRÖSSE	HS	BC 1-1/8" *1.5" FSA NO.57E				IHS 1-1/8"				BC 1-1/8" *1.5" FSA NO.57E				IHS 1-1/8"			
SATTELSTÜTZEN-DURCHMESSER (MM)	SP	31.6	31.6	31.6	31.6	31.6	31.6	31.6	31.6	31.6	31.6	31.6	31.6	31.6	31.6	31.6	31.6
SATTELKLEMMEN-DURCHMESSER (MM)	SC	34.9	34.9	34.9	34.9	34.9	34.9	34.9	34.9	34.9	34.9	34.9	34.9	34.9	34.9	34.9	34.9
DURCHMESSER UMWERFERSCHELLE (MM)	FD	34.9	34.9	34.9	34.9	34.9	34.9	34.9	34.9	34.9	34.9	34.9	34.9	34.9	34.9	34.9	34.9
LENKERBREITE (MM)		700	700	700	700	680	680	680	680	700	700	700	700	680	680	680	680
VORBAULÄNGE (MM)		70	90	110	110	90	90	110	110	70	70	90	110	90	90	110	110
KURBELLÄNGE (MM)		170	175	175	175	170	175	175	175	170	170	175	175	170	170	175	175
SATTELSTÜTZENLÄNGE (MM)		350	350	350	350	350	350	350	350	350	350	350	350	300	350	350	350

		MOD0 829/819/809		MOD0 827/817/807			MOD0 747/727/707		
RAHMEN GRÖSSE		16.0"(S)	18.0"(M)	14.0"(XS)	16.0"(S)	18.0"(M)	14.0"(XS)	16.0"(S)	18.0"(M)
SITZROHRLÄNGE (MM)	A	406	457	355	406	457	355	406	457
EFFEKTIVE OBERROHRLÄNGE (MM)	B	570	590	550	570	590	550	570	590
SITZROHRWINKEL	C	72.4°	72.4°	74°	73.5°	73°	74°	73.5°	73°
STEUERROHRWINKEL	D	70°	70°	70°	70.5°	71°	70°	70.5°	71°
KETTENSTREBELÄNGE (MM)	E	444	444	430	430	430	444	444	444
STEUERROHRLÄNGE (MM)	G	120	120	110	120	120	120	120	130
GABELLÄNGE (MM)	FL	503	503	490	490	490	503	503	503
GABELVERSATZ	FFO	44	44	42	42	42	44	44	44
RADSTAND (MM)	F	1064	1084	1054	1063	1072	1068	1077	1098
TRETLAGERHÖHE (MM)	BBD	60	60	40	40	40	60	60	60
GRÖSSE DES TRETLAGERGEHÄUSES	BB	BC 1.37"x24TPI / 73 mm		BC 1.37"x24TPI / 73 mm			BC 1.37"x24TPI / 73 mm		
STEUERROHRGRÖSSE	HS	BC1-1/8" *1.5" FSA NO.57E		BC 1-1/8" *1.5" FSA NO.57E			IHS 1-1/8"		
SATTELSTÜTZEN-DURCHMESSER (MM)	SP	31.6	31.6	31.6	31.6	31.6	31.6	31.6	31.6
SATTELKLEMMEN-DURCHMESSER (MM)	SC	34.9	34.9	34.9	34.9	34.9	34.9	34.9	34.9
DURCHMESSER UMWERFERSCHELLE (MM)	FD	34.9	34.9	34.9	34.9	34.9	34.9	34.9	34.9
LENKERBREITE (MM)		660	660	660	660	660	660	660	660
VORBAULÄNGE (MM)		70	90	70	70	90	90	90	90
KURBELLÄNGE (MM)		170	175	170	170	175	170	170	175
SATTELSTÜTZENLÄNGE (MM)		350	350	350	350	350	300	350	350

		ROAD TEAM ISSUE D12/TEAM ISSUE/TEAM ELITE/TEAM ISSUE LTD/TEAM COMP LTD					ROAD ISSUE/ELITE/COMP				
		50cm(XS)	52cm(S)	54cm(M)	56cm(L)	58cm(L)	50cm(XS)	52cm(S)	54cm(M)	56cm(L)	58cm(L)
RAHMEN GRÖSSE											
SITZROHRLÄNGE VIRTUAL (MM)	AV	500	520	540	560	580	500	520	540	560	580
SITZROHRLÄNGE REAL (MM)	A	460	480	500	520	540	460	480	500	520	540
EFFEKTIVE OBERROHRLÄNGE (MM)	B	523	535	547	570	590	523	535	547	570	590
SITZROHRWINKEL	C	74.3°	73.8°	73.5°	73°	73°	74.3°	73.8°	73.5°	73°	73°
STEUERROHRWINKEL	D	72.5°	73°	73°	73°	73°	72.5°	73°	73°	73°	73v
KETTENSTREBENLÄNGE (MM)	E	405	405	405	405	405	405	405	405	405	405
STEUERROHRLÄNGE (MM)	G	125	135	145	160	170	135	145	155	170	180
RADSTAND (MM)	F	965	968	977	996		965	968	977	983	995
BB DEPTH (MM)	BBD	70	70	70	70	70	70	70	70	70	70
GRÖSSE DES TRETLAGERGEHÄUSES	BB	SRAMPF30 / 68mm					BC 1.37"x24TPI / 68mm				
STEUERROHRGRÖSSE	HS	TH-No42/ABC-MT					(1-1/8 to 1.5) FSA NO.42				
GABELLÄNGE (MM)	FL	367.5	367.5	367.5	367.5	367.5	NA				
GABELVERSATZ	FFO	45	45	45	45	45	45	45	45	45	45
SATTELSTÜTZEN-DURCHMESSER (MM)	SP	31.6	31.6	31.6	31.6	31.6	31.6	31.6	31.6	31.6	31.6
SATTELKLEMMEN-DURCHMESSER (MM)	SC	34.9	34.9	34.9	34.9	34.9	34.9	34.9	34.9	34.9	34.9
DURCHMESSER UMWERFERSCHELLE (MM)	FD	Direct assembly (BRAZED-ON TYPE)					34.9	34.9	34.9	34.9	34.9
LENKERBREITE (MM)		420	420	420	440	440	420	420	420	440	440
VORBAULÄNGE (MM)		100	100	120	120	120	100	90	110	110	110
KURBELLÄNGE (MM)		172.5	172.5	175	175	175	172.5	172.5	175	175	175
SATTELSTÜTZENLÄNGE (MM)		350	350	350	350	350	350	350	350	350	350

X-ROAD TEAM ISSUE/TEAM ELITE					X-ROAD ISSUE/ELITE				
50cm(XS)	52cm(S)	54cm(M)	56cm(L)	58cm(L)	50cm(XS)	52cm(S)	54cm(M)	56cm(L)	58cm(L)
500	520	540	560	580	500	520	540	560	580
470	490	510	530	550	470	490	510	530	550
523	530	540	570	590	523	530	540	570	590
74.3°	73.8°	73.5°	73°	73°	74.3°	73.8°	73.5°	73°	73°
71.5°	71.5°	72°	73°	73°	71.5°	71.5°	72°	73°	73°
412	412	412	412	412	415	415	415	415	415
125	135	145	180	190	125	135	145	180	190
982	984	986	1001	1021	982	984	986	1001	1021
70	70	70	70	70	70	70	70	70	70
Simano PF86.5mm					BC 1.37"x24TPI / 68mm				
TH-No42/ABC-MT					TH-No42/ABC-MT				
386	386	386	386	386	386	386	386	386	386
45	45	45	45	45	45	45	45	45	45
27.2	27.2	27.2	27.2	27.2	27.2	27.2	27.2	27.2	27.2
31.8	31.8	31.8	31.8	31.8	31.8	31.8	31.8	31.8	31.8
Direct assembly (Brazed-On type)					Direct assembly (Brazed-On type)				
420	420	420	440	440	420	420	420	440	440
90	100	120	120	120	90	100	120	120	120
172.5	172.5	175	175	175	172.5	172.5	175	175	175
350	350	350	350	350	350	350	350	350	350

		RX 590/570/530/520/510					
		16.5"L(S)	18.0"L(M)	16.5"(S)	19.0"(L)	21.5"(XL)	23.0"(XXL)
RAHMEN GRÖSSE							
SITZROHRLÄNGE (MM)	A	420	457	420	483	546	584
EFFEKTIVE OBERROHRLÄNGE (MM)	B	575	585	570	590	610	630
SITZROHRWINKEL	C	74°	74°	74°	73.5°	73°	73°
STEUERROHRWINKEL	D	70°	70°	69°	70°	71°	71.5
KETTENSTREBENLÄNGE (MM)	E	445	445	445	445	445	445
STEUERROHRLÄNGE (MM)	G	160	160	120	140	160	180
GABELLÄNGE (MM)	FL	430	430	430	430	430	430
GABELVERSATZ	FFO	40	40	40	40	40	40
RADSTAND (MM)	F	1081	1091	1085	1089	1094	1109
TRETLAGERHÖHE (MM)	BBD	65	65	65	65	65	65
GRÖSSE DES TRETLAGERGEHÄUSES	BB	TH-No42/ABC-MT					
STEUERROHRGRÖSSE	HS	IHS 1-1/8" ID44.0/OD50.0 mm					
SATTELSTÜTZEN-DURCHMESSER (MM)	SP	27.2	27.2	27.2	27.2	27.2	27.2
SATTELKLEMMEN-DURCHMESSER (MM)	SC	31.8	31.8	31.8	31.8	31.8	31.8
DURCHMESSER UMWERFERSCHELLE (MM)	FD	31.8	31.8	31.8	31.8	31.8	31.8
LENKERBREITE (MM)		660	660	660	660	660	660
VORBAULÄNGE (MM)		90	90	90	110	110	110
KURBELLÄNGE (MM)		170	170	170	175	175	175
SATTELSTÜTZENLÄNGE (MM)		300	300	350	350	350	350

SPEED CITY					
16.5"L(S)	18.0"L(M)	16.5"(S)	19.0"(L)	21.5"(XL)	23.0"(XXL)
420	457	420	483	546	584
575	585	570	590	610	630
74°	74°	74°	73.5°	73°	73°
70°	70°	69°	70°	71°	71.5
445	445	445	445	445	445
160	160	120	140	160	180
430	430	430	430	430	430
40	40	40	40	40	40
1081	1091	1085	1089	1094	1109
65	65	65	65	65	65
BC 1.37"x24TPI / 73 mm					
IHS 1-1/8" ID44.0/OD50.0 mm					
27.2	27.2	27.2	27.2	27.2	27.2
31.8	31.8	31.8	31.8	31.8	31.8
31.8	31.8	31.8	31.8	31.8	31.8
660	660	660	660	660	660
90	90	90	110	110	110
170	170	170	175	175	175
300	300	350	350	350	350

		TEAM 24	TEAM 20
RAHMEN GRÖSSE		24"	20"
SITZROHRLÄNGE (MM)	A	280	230
EFFEKTIVE OBERROHRLÄNGE (MM)	B	525	460
SITZROHRWINKEL	C	73°	71°
STEUERROHRWINKEL	D	71°	71°
KETTENSTREBENLÄNGE (MM)	E	410	330
STEUERROHRLÄNGE (MM)	G	100	100
RADSTAND (MM)	F	991	867
TRETLAGERTIEFE (MM)	BBD	25	0
GRÖSSE DES TRETLAGERGEHÄUSES	BB	BC 1.37"x24TPI / 68 mm	BC 1.37"x24TPI / 68 mm
STEUERROHRGRÖSSE	HS	BC 1-1/8" ID34.0/OD41 mm	BC 1-1/8" ID34.0/OD41 mm
SATTELSTÜTZEN-DURCHMESSER (MM)	SP	27.2	27.2
SATTELKLEMMEN-DURCHMESSER (MM)	SC	31.8	31.8
DURCHMESSER UMWERFERSCHELLE (MM)	FD	31.8	31.8
LENKERBREITE (MM)		560	500
VORBAULÄNGE (MM)		60	60
KURBELLÄNGE (MM)		160	140
SEATPOST LENGTH (MM)		300	230

		XC 26 RACER
RAHMEN GRÖSSE		14.0"(XS)
SITZROHRLÄNGE (MM)	A	355
EFFEKTIVE OBERROHRLÄNGE (MM)	B	550
SITZROHRWINKEL	C	74°
STEUERROHRWINKEL	D	70°
KETTENSTREBENLÄNGE (MM)	E	425
STEUERROHRLÄNGE (MM)	G	110
GABELLÄNGE (MM)	FL	460
GABELVERSATZ	FFD	40
TRETLAGERTIEFE (MM)	BBD	32
GRÖSSE DES TRETLAGERGEHÄUSES	BB	BC 1.37"x24TPI / 68 mm
STEUERROHRGRÖSSE	HS	IHS 1-1/8" ID44.0/OD50.0 mm
SATTELSTÜTZEN-DURCHMESSER (MM)	SP	27.2
SATTELKLEMMEN-DURCHMESSER (MM)	SC	31.8
DURCHMESSER UMWERFERSCHELLE (MM)	FD	31.8
LENKERBREITE (MM)		620
VORBAULÄNGE (MM)		60
KURBELLÄNGE (MM)		170
SEATPOST LENGTH (MM)		350

		XC 24 RACER/PAINT // XC 20 RACER/PAINT	
RAHMEN GRÖSSE		24"	20"
SITZROHRLÄNGE (MM)	A	280	230
EFFEKTIVE OBERROHRLÄNGE (MM)	B	525	460
SITZROHRWINKEL	C	73°	71°
STEUERROHRWINKEL	D	71°	71°
GABELLÄNGE (MM)	FL	400	330
KETTENSTREBENLÄNGE (MM)	E	410	345
STEUERROHRLÄNGE (MM)	G	100	100
RADSTAND (MM)	F	991	852,5
TRETLAGERTIEFE (MM)	BBD	25	0
GRÖSSE DES TRETLAGERGEHÄUSES	BB	BC 1.37"x24TPI / 68 mm	
STEUERROHRGRÖSSE	HS	BC 1-1/8" ID34.0/OD41 mm	
SATTELSTÜTZEN-DURCHMESSER (MM)	SP	27.2	27.2
SATTELKLEMMEN-DURCHMESSER (MM)	SC	31.8	31.8
DURCHMESSER UMWERFERSCHELLE (MM)	FD	31.8	
LENKERBREITE (MM)		560	500
VORBAULÄNGE (MM)		60	60
KURBELLÄNGE (MM)		160	140
SATTELSTÜTZENLÄNGE (MM)		300	230

		RX 24 PAINT
RAHMEN GRÖSSE		24"
SITZROHRLÄNGE (MM)	A	280
EFFEKTIVE OBERROHRLÄNGE (MM)	B	525
SITZROHRWINKEL	C	73°
STEUERROHRWINKEL	D	71°
GABELLÄNGE (MM)	FL	350
KETTENSTREBENLÄNGE (MM)	E	410
STEUERROHRLÄNGE (MM)	G	100
RADSTAND (MM)	F	991
TRETLAGERTIEFE (MM)	BBD	25
GRÖSSE DES TRETLAGERGEHÄUSES	BB	BC 1.37"x24TPI / 68 mm
STEUERROHRGRÖSSE	HS	BBC 1-1/8" ID34.0/OD41 mm
SATTELSTÜTZEN-DURCHMESSER (MM)	SP	27.2
SATTELKLEMMEN-DURCHMESSER (MM)	SC	31.8
DURCHMESSER UMWERFERSCHELLE (MM)	FD	31.8
LENKERBREITE (MM)	FD	560/R20
VORBAULÄNGE (MM)		60
CKURBELLÄNGE (MM)		160
SATTELSTÜTZENLÄNGE (MM)		300

		F.L.Y. 26/24/20		
RAHMEN GRÖSSE		26"	24"	20"
SITZROHRLÄNGE (MM)	A	305	280	230
EFFEKTIVE OBERROHRLÄNGE (MM)	B	550	460	460
SITZROHRWINKEL	C	74°	71°	71°
STEUERROHRWINKEL	D	71°	71°	71°
KETTENSTREBENLÄNGE (MM)	E	425	350	320
STEUERROHRLÄNGE (MM)	G	110	40	38
GABELLÄNGE (MM)	FL	380	410	345
GABELVERSATZ	FFD	40	100	100
RADSTAND (MM)	F	1030	984	853
TRETLAGERTIEFE (MM)	BBD	40	25	0
GRÖSSE DES TRETLAGERGEHÄUSES	BB	BC 1.37"x24TPI / 68 mm		
STEUERROHRGRÖSSE	HS	BC 1-1/8" ID34.0/OD41 mm		
SATTELSTÜTZEN-DURCHMESSER (MM)	SP	27.2	27.2	27.2
SATTELKLEMMEN-DURCHMESSER (MM)	SC	31.8	31.8	31.8
DURCHMESSER UMWERFERSCHELLE (MM)	FD			
LENKERBREITE (MM)		580	540	500
VORBAULÄNGE (MM)		60	60	60
KURBELLÄNGE (MM)		160	140	127
SATTELSTÜTZENLÄNGE (MM)		350	300	230

		TEAM 16 / RACER 16 / PAINT 16
SITZROHRLÄNGE (MM)	A	250
EFFEKTIVE OBERROHRLÄNGE (MM)	B	382
SITZROHRWINKEL	C	71°
STEUERROHRWINKEL	D	71°
KETTENSTREBENLÄNGE (MM)	E	280
STEUERROHRLÄNGE (MM)	G	100
RADSTAND (MM)	F	682
TRETLAGERTIEFE (MM)	BBD	-5
GRÖSSE DES TRETLAGERGEHÄUSES	BB	BC 1.37"x24TPI / 68 mm
STEUERROHRGRÖSSE	HS	JIS 1" ID30.0/OD37.0 mm
SATTELSTÜTZEN-DURCHMESSER (MM)	SP	27.2
SATTELKLEMMEN-DURCHMESSER (MM)	SC	31.8
DURCHMESSER UMWERFERSCHELLE (MM)		
LENKERBREITE (MM)		460
VORBAULÄNGE (MM)		40
KURBELLÄNGE (MM)		102
SATTELSTÜTZENLÄNGE (MM)		220



SUPERIOR

TO MAKE YOU RIDE FASTER

SUPERIOR XP LTD 2.969 CHF

UNLIMITED SPEED. UNLIMITED CONTROL. SUPERIOR LTD. EDITION

SUPERIOR Carbon Racebike (MTB), aufgebaut mit Premium SRAM X01 - Komponenten und 1x11 Antrieb. Für schnelle Marathons und Cross-Country Rennen.

SUPERIORBIKES.EU

DESIGNED TO MAKE YOU RIDE FASTER

SUPERIOR

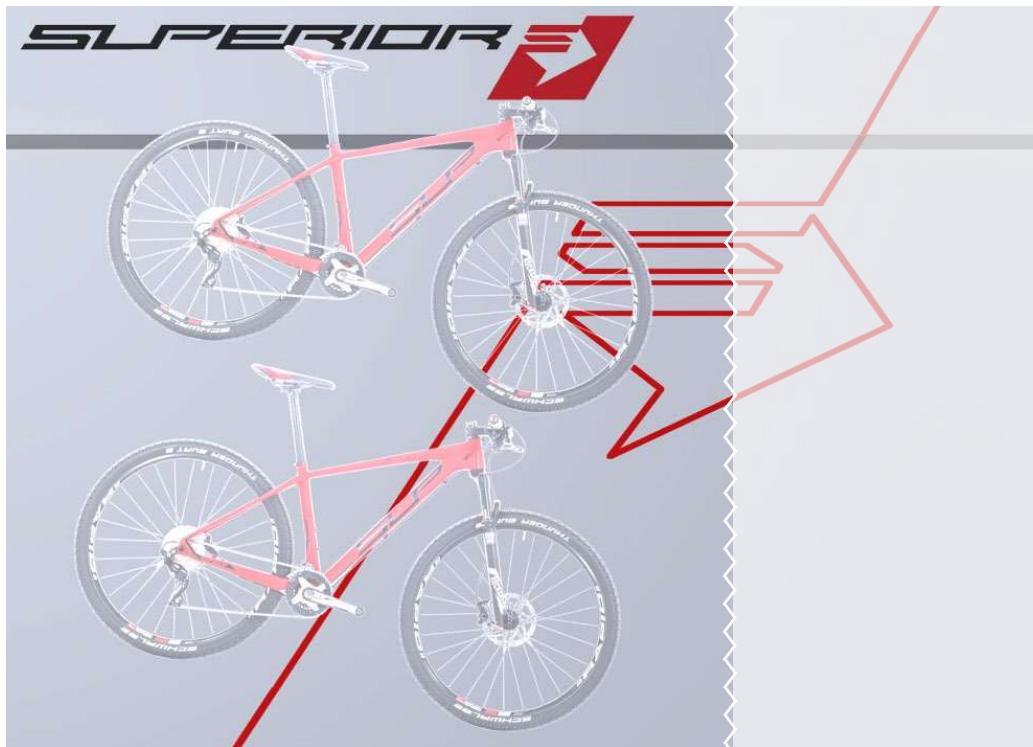
DESIGNED TO MAKE YOU RIDE FASTER

SUPERIORBIKES.EU

DESIGNED TO MAKE YOU RIDE FASTER

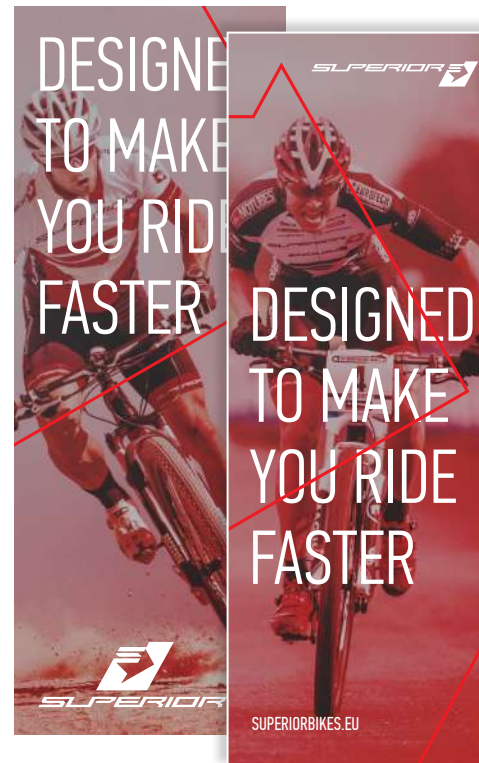
SUPERIOR

SUPERIORBIKES.EU



SALESWALL

W/printing, width 2 200 mm, height 2 500 mm



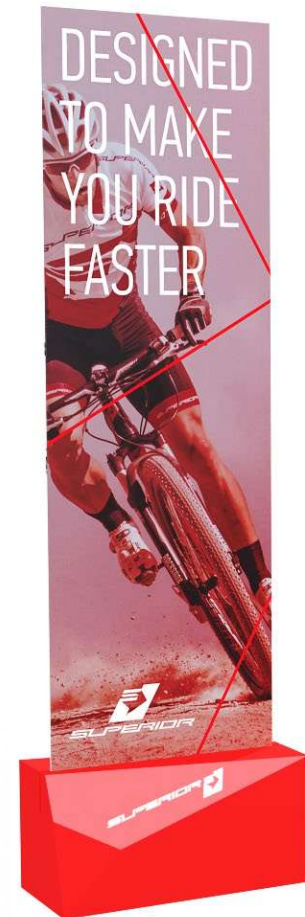
POP HANGING BANNER

Frontlit banner, tubes for bars,
width 500 mm, height 1 340 mm

SALES PROMOTION | IN-STORE

POP TOTEM

Alu plate w/double-sided printing,
width 500 mm, height 1 750 mm
& metal base width 650 mm, height 300 mm,
depth 300 mm



POP PANEL

Hanging, plastic
w/double-sided printing,
width 594 mm, height 420 mm



A-STAND

Corrugated board, w/printing, width 300 mm, height 450 mm.



FRONT DESK STICKER SET
width 2 000, height 1 000 mm and 900 x 1000 mm
(size may be adapted upon the request)



SALES PROMOTION | IN-STORE



DOORMAT SUPERIOR
width 1 200, height 850 mm



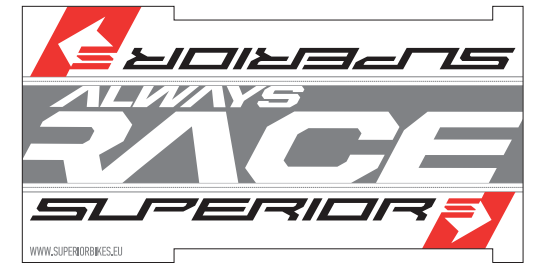
DOORMAT ALWAYS RACE
width 750, height 1 800 mm

BIKE STAND WITH E-FRAME
White laminate material,
height 1 800 mm, width 1 925 mm



BIKE STAND 1
1 650 x 400 x 250 mm

BIKE STAND 2
1 650 x 400 x 350 mm



COIN PAD
Plastic, transparent, 200 x 170 x 40 mm





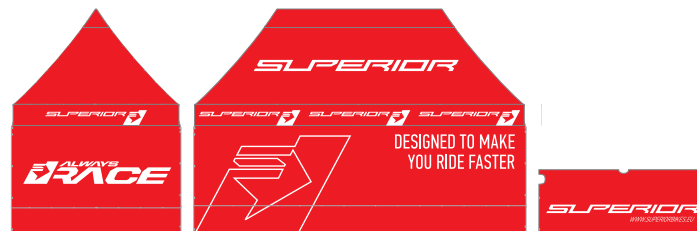
PVC BANNER

width 2 500, height 1 000 mm, size may be adapted upon request



SHOP WINDOW STICKER

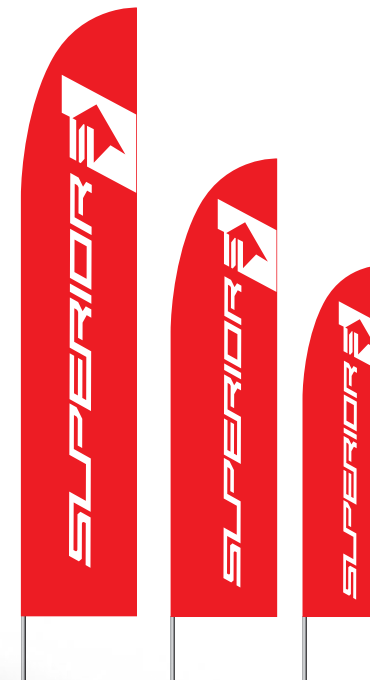
size according to the customer's request



RACE EVENT TENT

width 6 000 mm, depth 3000 mm
ALU scissors construction

**SALES PROMOTION |
OUTDOOR**



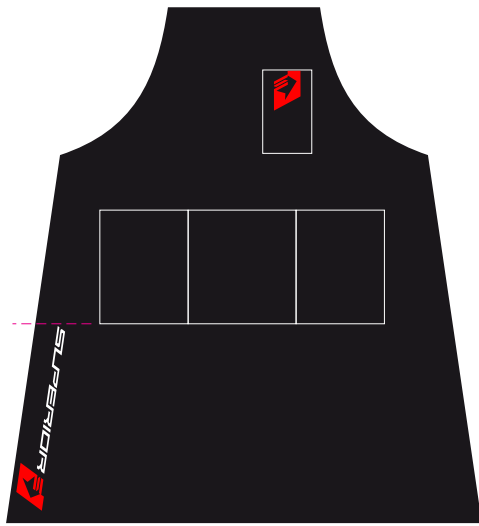
BOW FLAG SET

100% polyester „multiflag“ + stand
+ transport bag

Medium 850 x 4 500 mm, total height 5 400 mm
large 800 x 3 400 mm, total height 3 950 mm
xlarge 600 x 2 600 mm, total height 3 100 mm



SALES PROMOTION | MERCHANDISE



CYCLING BAG

Canvas crank black, 390 x 130 mm, 16 l, polyester + leather imitation



PREMIUM SHOP STICKER

83 x 83 mm, PVC



AUTHORIZED DEALER STICKER

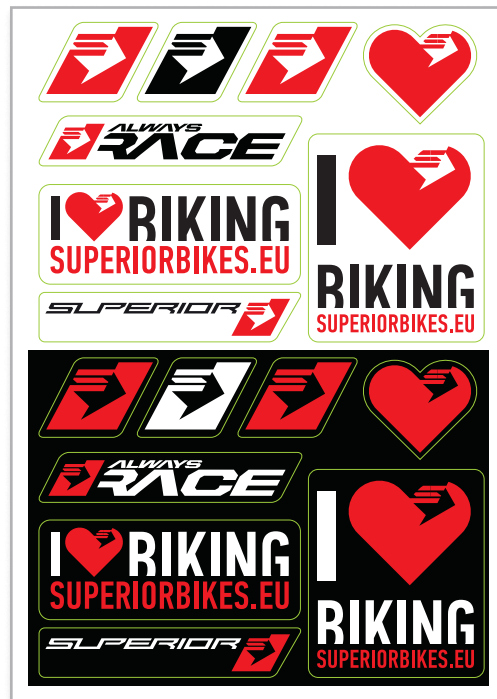
83 x 83 mm, PVC

NECK LANYARD, PES with carabine



PLASTIC BAG

350 x 460 mm



STICKER SET SHEET

160 x 110 mm, PVC self adhesive foil



BASEBALL CAP

Black, standard (58 cm)



PLASTIC BALL POINT PEN,

Blue refill



FLASH DISC, plastic, 4 GB



SALES PROMOTION | MERCHANDISE



POLOSHIRT

Black, men's / women's, 80 % polyester,
14 % cotton, 6 % elastane, Sizes S-XXL



SWEATSHIRT

Women's, 92 % cotton,
8 % Polyester, gray, sizes XS-XXL



SOFTSHELL JACKET

Women's, red, sizes S-XXL

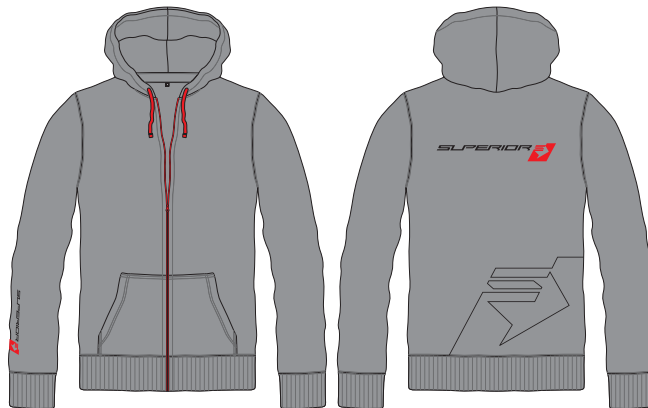
T-SHIRT ALWAYS RACE

w/rider, white, men's / women's,
100 % Cotton, 185 g/m², sizes S-XXXL



SWEATSHIRT

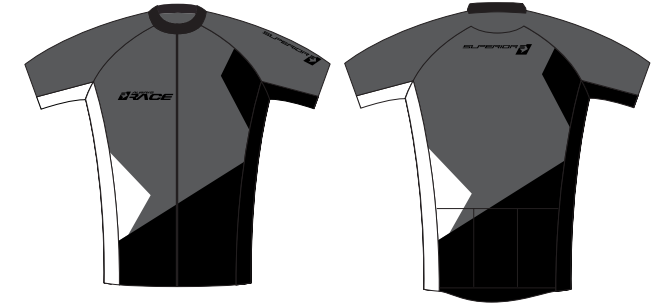
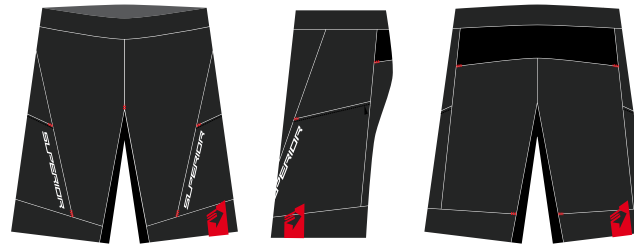
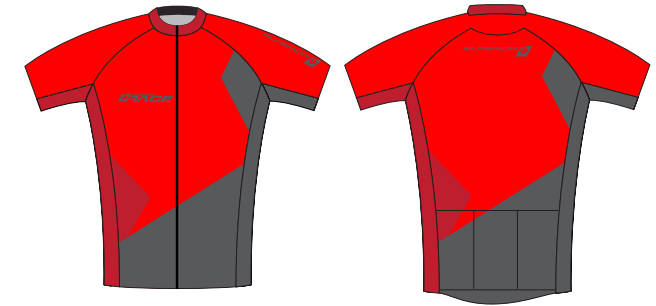
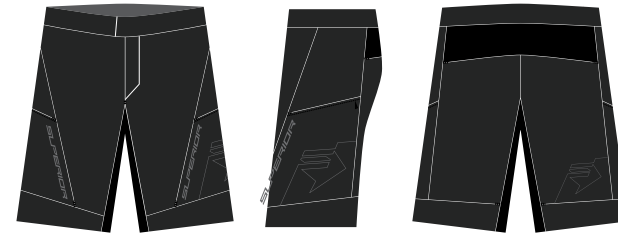
Men's, 92 % cotton,
8 % polyester, gray,
sizes XS-XXL



SOFTSHELL JACKET

Men's, black, sizes S-XXL

SALES PROMOTION | MERCHANDISE



SUPERIOR LOGO T-SHIRT

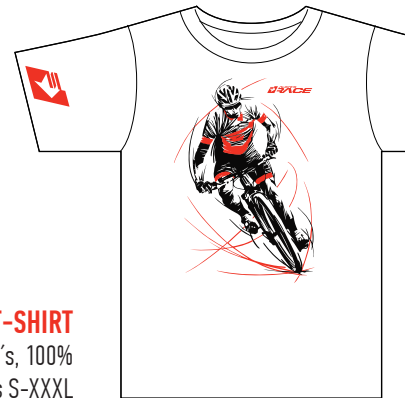
Black, men's / women's, 100% cotton, 185g/m², SIZES S-XXXL

MTB BAGGY SHORTS.

Micro fabric & neoprene, unisex, sizes S - XXL

CYCLING JERSEY, MEN'S.

Loose fit, short sleeve, long zip, sizes S - XXXL, red / gray, gray / black, green / gray



SUPERIOR LOGO T-SHIRT

Red, men's / women's, 100% cotton, 185g / m², sizes S - XXXL

SUPERIOR RIDER T-SHIRT

White, men's / women's, 100% Cotton, 185 g/m², sizes S-XXXL

CYCLING JERSEY, WOMEN'S.

Loose fit, short sleeve, long zip, green / gray, sizes S - XXL

SALES PROMOTION | ACCESORIES



CYCLING JERSEY TOUR PRO, MEN'S CYCLING JERSEY TOUR PRO, WOMEN'S

Race fit, short sleeve, long zip, red/white/black,
sizes XS - XXL



CYCLING JERSEY RACE, MEN'S. CYCLING JERSEY RACE, WOMEN'S

W/Long sleeve, warm, red/white/black, sizes XS-XXL



CYCLING VEST RACE, WOMEN'S. CYCLING VEST RACE, MEN'S

red/white/black, sizes XS-XXL



CYCLING SHORTS NELS PRO, MEN'S

Race fit, w/braces, black/white/red, sizes XS-XXL



CYCLING JERSEY KIDS, short sleeve, red/white/black, sizes 110 - 164



CYCLING SHORTS KIDS

W/braces, black/white/red, sizes 110 - 160



CYCLING SOCKS RACE

SIZE XS - XXL

BOTTLE CAGE,
CL-087, plastic, black,
w/SUPERIOR logotype, w/2
steel bolts



BIKEBOTTLE

600 ml, Red or Gray



NIPPON TUBULAR HEADWEAR

260 x 490 mm, 100% PES microfibre,
antibacterial, uni size

SUPERIOR 

 **UCI MOUNTAIN BIKE WORLD CUP**

WORLD MOUNTAIN BIKE

**ALWAYS
RACE**

© BIKE FUN INTERNATIONAL, 2014. ALL RIGHTS RESERVED. SUPERIORBIKES.EU
DER HERSTELLER BEHÄLT SICH ÄNDERUNGEN DER AUSSTATTUNG JEDERZEIT VOR.
IRRTÜMER UND DRUCKFEHLER VORBEHALTEN.

SUPERIOR 2016 ■ **WORKBOOK**

SUPERIOR 



CITY & TREKKING-KOLLEKTION 2016



VERBESSERT, STILVOLL & KLASSISCH

Die SUPERIOR-Kollektion aus City- und Trekking-Rädern ist seit ihrer Entwicklung im Jahr 2014 eng mit dem deutschsprachigen Markt verbunden. Die Kollektion MY2016 hat einen noch klareren Fokus. Es hat ein weiteres Jahr gedauert, bis wir herausgefunden haben, was wir verbessern müssen. Wir haben erkannt, dass wir bei der Segmentierung unserer Produktlinie und unserer aktuellen Kollektion noch einen Schritt weiter gehen müssen, um die Bedürfnisse und Anfragen unserer Kunden erfüllen können.

Die SUPERIOR-Kollektion 2016 bietet viele verschiedene Arten von Rahmen für Frauen und Männer, dezente und klassische Farben bezüglich des Rad- Designs sowie klug gewählte Schaltsysteme auf Grundlage bewährter Shimano-Komponenten. Die Beleuchtung, Schutzbleche sowie alle anderen Spezifizierungen entsprechen den strengen deutschen Sicherheitsvorschriften der StVZO.

WILLKOMMEN BEI SUPERIOR MY16!

CLASSIC



EINFACH KLASSISCH

Die CLASSIC-Modelle sind an ihrem stylischen Wave-Rahmen erkennbar. Ein niedriger Einstieg, die aufrechte Sitzposition sowie ein durchdacht entwickelter Gepäckträger machen diese Fahrräder zu der perfekten Wahl für Frauen, die ebenso Wert auf Eleganz und Stil bei ihrem Bike legen, auch wenn

sie nur kurze Strecken fahren, zum Beispiel zur Arbeit oder zum Einkaufen. Die innenliegende Schaltung Nexus 7 oder Nexus 3 von Shimano betont noch zusätzlich das ebenmäßige und saubere Design der SUPERIOR-Classic-Modelle 2016.



CL 400.7 € 599

FARBE dawn matt	RAHMENHÖHE ladies 46, 50, 54 cm	VERSION Aluminiumlegierung
6061 Rahmen, 7-Gang Rücktrittbremse mit Felgenbremsen und Nabendynamo		GABEL
Starre Stahlgabel	FELGEN Doppelwand Leichtmetallfelgen	REIFEN Pannenschutz Reifen
LICHTER Vorne: Spanninga Swingo xdo, 10 lux / Hinten: Spanninga Vena xds, mit Standlicht		

FARBE sapphire black matt	RAHMENHÖHE ladies 46, 50, 54 cm	VERSION 7-Gang
Rücktrittbremse mit Felgenbremsen und Nabendynamo		GABEL Starre Stahlgabel
FELGEN Doppelwand Leichtmetallfelgen	REIFEN Pannenschutz Reifen	LICHTER Vorne: Spanninga Swingo xdo, 10 lux / Hinten: Spanninga Vena xds, with parking light

€ 559 CL 300.7



FOTO IN SPÄTEREN AUSGABE



CL 300.3 € 479

FARBE purple matt	RAHMENHÖHE ladies 46, 50, 54 cm	VERSION 3-Gang
Rücktrittbremse mit Felgenbremsen und Nabendynamo		GABEL Starre Stahlgabel
FELGEN Doppelwand Leichtmetallfelgen	REIFEN Pannenschutz Reifen	LICHTER
Vorne: Spanninga Swingo xdo, 10 lux / Hinten: Spanninga Vena xds, with parking light		

FARBE irestone pearl matt	RAHMENHÖHE ladies 46, 50 cm	VERSION 3-Gang
Rücktrittbremse mit Felgenbremsen und Nabendynamo		GABEL Starre Stahlgabel
FELGEN Doppelwand Leichtmetallfelgen	REIFEN Schwalbe pannenschutz Reifen	
LICHTER Vorne: Spanninga Swingo xdo, 10 lux / Hinten: Axa Slim, with parking light		

€ 479 CL 200.3





CITY

SPORTLICH UND PRAKTISCH. GENIEßEN SIE DIE STADT!

Viele Fahrradfahrer die in der Stadt fahren, bevorzugen ein sportliches Aussehen und Fahrgefühl Ihrer Räder, während sie gleichzeitig von allen Vorzügen des modernen Citybikes profitieren möchten. Die innenliegende Schaltung Nexus 8 oder 7 von Shimano bietet ausreichend Gänge, damit Sie auch in Städten mit herausfordernden Höhenunterschieden nicht an Dynamik verlieren.

Wir halten uns bei der Lichtenlage streng an die Sicherheitsvorschriften der StVZO, um die maximale Sicherheit in der Dunkelheit oder bei trübem Wetter zu gewährleisten. Wer noch größeren Komfort beim Fahrradfahren in seiner Stadt genießen möchte, wird sich sicherlich für die UB400-Serie mit gefederter Sattelstütze entscheiden.



UB 400 LADY € 659

FARBE black matt	RAHMENGRÖSSE ladies: 46, 50, 54 cm; gents: 48, 53, 57 cm
VERSION Aluminiumlegierung 6061 Rahmen, 8-Gang Rücktrittbremse mit Felgenbremsen und Nabendynamo	
GABEL Federgabel Suntour CR-7V	
FELGEN Doppelwand Leichtmetallfelgen	REIFEN Schwalbe Pannenschutz
LICHTER Front: Trelock LS 592 mini, 15 lux / Rear: Spanninga Plateo, mit Standlicht	



€ 659 UB 400



UB 300 LADY € 599



FOTO IN SPÄTEREN AUSGABE

FARBE aubergine matt	RAHMENGRÖSSE ladies: 46, 50, 54 cm; gents: 48, 53, 57 cm	VERSION Aluminiumlegierung
6061 Rahmen, 7-Gang Rücktrittbremse mit Felgenbremsen und Nabendynamo	GABEL Federgabel Suntour CR-7V	
FELGEN Doppelwand Leichtmetallfelgen	REIFEN Schwalbe Pannenschutz	LICHTER Front: Trelock LS 592 mini, 15 lux / Rear: Spanninga Plateo, mit Standlicht



URBAN

IHRE BESTE WAHL FÜR DIE STADT

Das Leitmotiv der SUPERIOR-Räder dieser Kategorie ist „Mobilität in der Stadt“. Unsere Speed-City-Modelle wurden sehr sorgfältig entworfen, damit Sie auf Ihren täglichen Fahrten auf dem Arbeitsweg, bei Ihren Freizeitbeschäftigungen oder zum Einkaufen den größten Nutzen aus ihnen ziehen können. Wohin auch

immer Sie in Ihrer Stadt unterwegs sind: ein Speed-City-Rad ist Ihr perfekter Sportsfreund. Sie werden von der superleichten Fahrradgabel begeistert sein, die das Fahren einfacher als jemals zuvor machen wird. Unsere polierten, glatt- geschweißten Rahmen sind einfach hochmodern.



SC 590 € 849

FARBE black matt	RAHMENHÖHE 55, 58, 62 cm	VERSION 11-Gang Shimano
105 REIFEN Schwalbe Spicer 700x40C	BREMSEN Shimano BR-M396 hydraulische Scheibenbremsen	



SC 540 € 699

FARBE black matt	RAHMENHÖHE 55, 58, 62 cm	VERSION 10-Gang Shimano
RD-R350	REIFEN Schwalbe Big Apple 700x60C	BREMSEN Shimano BR-M355
hydraulische Scheibenbremsen		

FARBE Anthracite Matt	RAHMENHÖHE 55, 58, 62 cm	VERSION 8-Gang
Shimano Claris	REIFEN Schwalbe Spicer 700x40C	BREMSEN Shimano BR-M355
hydraulische Scheibenbremsen		

€ 599 SC 520





TREKKING

TREKKING IST FREIZEITVERGNÜGEN AUF DEM RAD

Unsere TREKKING-Räder mit einer sportlichen Sitzposition werden vor allem von denjenigen bevorzugt, die ihre Freizeit gerne an der frischen Luft und im Sattel ihres Fahrrads verbringen. SUPERIOR-Trekkingräder bieten ein problemloses Fahrvergnügen und meistern sogar Feldwege oder unbefestigte Straßen. Die Federgabeln garantieren echten Komfort, sogar beim Fahren auf holprigen Straßen und Wegen.

Für Ihre Sicherheit haben wir unseren High-End-Trekkingräder mit zuverlässigen Shimano-Scheibenbremsen oder den Magura-HS11-Felgenbremsen ausgerüstet. Sollten Sie das Fahrrad verwenden, um zu anderen Sport- und Freizeitbeschäftigungen zu gelangen, erleichtert der Gepäckträger den Transport all Ihrer Sachen.



TK 500 M LADY € 759

FARBE black matt	RAHMENGRÖSSE ladies: 46, 50, 54 cm; gents: 48, 53, 57, 61 cm
VERSION Aluminiumlegierung 6061 Rahmen, mit Shimano Deore 27-Gang, Felgenbremsen und Nabendynamo	KURBELN Shimano
GABEL Federgabel	Suntour NEX P-700C 7V
FELGEN Doppelwand Leichtmetallfelge	REIFEN Schwalbe Pannenschutz
BREMSEN Magura HS11 hydraulische Felgenbremsen	LICHTER Vorne: Trelock LS 672, 20 lux Hinten: Axa Slim, mit Standlicht



€ 759 TK 500 M



TK 500 D LADY € 739

FARBE black matt	RAHMENGRÖSSE ladies: 46, 50, 54 cm; gents: 48, 53, 57, 61 cm
VERSION Aluminiumlegierung 6061 Rahmen, mit Shimano Deore 27-Gang,	
Scheibenbremsen und Nabendynamo	KURBELN Shimano
	GABEL Federgabel
Suntour NEX P-700C 7V	FELGEN Doppelwand Leichtmetallfelgen
	REIFEN
Schwalbe Pannenschutz	BREMSEN Shimano BR-M355 hydraulische
Scheibenbremsen	LICHTER Vorne: Trelock LS 672, 20 lux / Hinten: Axa Slim, mit Standlicht



€ 729 TK 500 D



TK 400 D LADY € 699

FARBE black matt | **RAHMENGRÖSSE** ladies: 46, 50, 54 cm; gents: 48, 53, 57, 61 cm

VERSION Aluminiumlegierung 6061 Rahmen, mit Shimano Acera 27-Gang,

Rücktrittbremse und Nabendynamo | **KURBELN** Shimano | **GABEL** Federgabel Suntour

NEX P-700C 7V | **FELGEN** Doppelwand Leichtmetallfelgen | **REIFEN** Schwalbe

Pannenschutz | **BREMSEN** Shimano BR-M355 hydraulische Scheibenbremsen

LICHTER Vorne: Trelock LS 672, 15 lux / Hinten: Axa Slim, mit Standlicht



€ 699 TK 400 D



TK 400 LADY € 579

FARBE brilliant silver matt	RAHMENGRÖSSE ladies: 46, 50, 54 cm; gents: 48, 53, 57 cm
VERSION Aluminiumlegierung 6061 Rahmen, mit Shimano Acera 27-Gang, Felgenbremsen und Nabendynamo	KURBELN Shimano
GABEL Federgabel	Suntour NEX P-700C 7V
FELGEN Doppelwand Leichtmetallfelgen	REIFEN Schwalbe Pannenschutz
LICHTER Vorne: Trelock LS 672, 15 lux	Hinten: Axa Slim, mit Standlicht



€ 579 TK 400



TK 200 LADY € 459

FARBE black shiny	RAHMENGRÖSSE ladies: 46, 50, 54 cm; gents: 48, 53, 57, 61 cm	
VERSION Aluminiumlegierung 6061 Rahmen, mit Shimano Altus 24-Gang, Felgenbremsen und Nabendynamo		
KURBELN Shimano	GABEL Starre Stahlgabel	
FELGEN Doppelwand Leichtmetallfelgen	REIFEN Schwalbe Pannenschutz	
LICHTER Vorne: Trelock LS 592 mini, 15 lux / Hinten: Axa Slim, mit Standlicht		



€ 459 TK 200

E-BIKES



SUPERIOR- E-BIKES 2016

SUPERIOR war eine der ersten europäischen Marken, bei denen das neue STePS-E-Bike-System von SHIMANO eingesetzt wurde. Uns gefällt das System so gut, dass wir unsere City- und Trekking-Kollektion 2016 der SUPERIOR-E-Bikes alleine auf Grundlage des STePS-Power-Systems entwickelt haben.

Die Kategorie SUPERIOR CITY MY16 bietet einen neuen Wave-Rahmen mit einem eleganten Look, der durch das neue Nexus-Innenschaltssystem von Shimano noch betont wird. Wir sind stolz darauf, das neue automatische, elektrische Di2-Schaltssystem in unsere EU400-STePS-Topmodelle in der City-Kategorie integriert zu haben.

Die praktischen TREKKING-MY16-Modelle sind für all diejenigen entworfen worden, die sportlicher orientiert sind. Sie bieten viele verschiedene Gänge sowie eine Federgabel, die es möglich macht, das Fahrrad auch außerhalb der Stadt – zum Beispiel auf unbefestigten Wegen oder im Bikeurlaub in unbekanntem Terrain – zu verwenden.



*Anmerkung: Diese Funktionen sind auch mit dem vorherigen Display erhältlich, mit der Kontrolleinheit neben dem Griff, die neue Version ist jedoch wesentlich nutzerfreundlicher.

- Bei StePS handelt es sich um eine vollkommen integrierte E-Bike-Komponente. Von der Antriebseinheit bis zum Akku, der Gangschaltung, dem Fahrradcomputer und der Kette.
- Der StePS-Motor ist klein. Das ermöglicht uns, Fahrräder zu entwickeln, die über einen sehr schönen und kompakten Look verfügen.
- Das neu entwickelte Display unserer EU 400- / 300- und ET 500M- Modelle verfügt über einen breiteren Bildschirm mit größerer Schrift, was die Lesbarkeit deutlich verbessert. * Unten am Bildschirm wurden zwei Knöpfe ergänzt (Ein-/Ausschalter und ein Knopf, um das Licht an-/auszuschalten).
- StePS wird einschließlich der elektronischen Setup-Software namens *E-tube für das Dealer Tool angeboten, das eine Online-Fehleranalyse und System-Synchronisation sowie Software-Updates ermöglicht.
- Bei StePS handelt es sich um ein Pedelec-System, das sich einschaltet, sobald der Fahrer in die Pedale tritt und sich wieder ausschaltet, sobald eine Geschwindigkeit von 25 km/h erreicht ist.
- Der StePS-Akku hat eine Kapazität von 418 Wh. Die Ladezeit des Akkus beträgt vier Stunden.
- Die Lebensdauer des Akkus beträgt 1.000 Zyklen. Nach 1.000 Zyklen lässt sich der Akku immernoch mit mehr als 250 Wh aufladen.



€ 2 749 EU 400 M STePS LADY

FARBE coffee bean matt	RAHMENGRÖSSE 46, 50, 54 cm	VERSION
Aluminiumlegierung 6061 Rahmen, 8-Gang Feiluf mit elektronischem Di2 Schaltsystem und Felgenbremsen		
KURBELN Shimano STePS	GABEL Federgabel Suntour NEX E25-700C	FELGEN Doppelwand Leichtmetallfelgen
SATTELSTÜTZE mit Federsattelstütze	REIFEN Schwalbe Pannenschutz	BREMSEN Magura HS11 hydraulische Felgenbremsenn
LICHTER Vorne: BUMM Lumotec Luyt B, 20 lux / Hinten: BUMM Toplight View 6V DC	BATTERIE 400Wh Batterie im hinteren Gepäckträger	
DISPLAY neu STePS Display		

FARBE coffee bean matt	RAHMENGRÖSSE 46, 50, 54 cm	VERSION
Aluminiumlegierung 6061 Rahmen, 8-Gang Feiluf mit elektronischem Di2 Schaltsystem und Scheibenbremsen		
KURBELN Shimano STePS	GABEL Federgabel Suntour NEX E25-700C	FELGEN Doppelwand Leichtmetallfelgen
SATTELSTÜTZE mit Federsattelstütze	REIFEN Schwalbe Pannenschutz	BREMSEN Shimano BR-M355 hydraulische Scheibenbremsen
LICHTER Vorne: BUMM Lumotec Luyt B, 20 lux / Hinten: BUMM Toplight View 6V DC	BATTERIE 400Wh, im hinteren Gepäckträger	
DISPLAY neu STePS Display		



€ 2 749

EU 400 D STePS



FOTO IN SPÄTEREN AUSGABE

EU 300 D STePS € 2 399

FARBE metallic silver matt	RAHMENGRÖSSE 46, 50, 54 cm	VERSION
Aluminiumlegierung 6061 Rahmen, 8-Gang Feilaut mit hydraulische Scheibenbremsen		
KURBELN Shimano STePS	GABEL Starre Stahlgabel	FELGEN Doppelwand
Leichtmetallfelgen	REIFEN Pannenschutz	BREMSEN Shimano BR-M355
hydraulische Scheibenbremsen	LICHTER Vorne: Axa Echo 15 / Hinten: Trelock LS 621	
BATTERIE 400 Wh, im hinteren	Gepäckträger DISPLAY STePS Display	

FARBE black matt	RAHMENGRÖSSE 46, 50, 54 cm	VERSION Aluminiumlegierung
6061 Rahmen, 7-Gang Feilaut mit hydraulische Felgenbremsen		
KURBELN Shimano	GABEL Starre Stahlgabel	FELGEN Doppelwand Leichtmetallfelgen
REIFEN Pannenschutz	BREMSEN Magura HS11 hydraulische Felgenbremsen	
LICHTER Vorne: Axa Echo 15 / Hinten: Trelock LS 621	BATTERIE 400 Wh, im hinteren	
Gepäckträger	DISPLAY STePS Display	

€ 2 299 EU 200 M STePS





EU 200 STePS € 2 199

FARBE black matt	RAHMENGRÖSSE 46, 50, 54 cm	VERSION Aluminiumlegierung
6061 Rahmen, 7-Gang Feillauf mit Felgenbremsen		KURBELN Shimano STePS
GABEL Federgabel Suntour NEX E25-700C	FELGEN Doppelwand Leichtmetallfelgen	
REIFEN Pannenschutz	LICHTER Vorne: Axa Echo 15 / Hinten: Trelock LS 621	
BATTERIE 400 Wh, im hinteren Gepäckträger	DISPLAY STePS Display	



ET 500 M STePS € 2 599

FARBE bright alumina shiny	RAHMENGRÖSSE ladies: 46, 50 cm; gents: 53,57
VERSION Aluminiumlegierung 6061 Rahmen, mit Shimano Deore 10-Gang Feilauf und hydraulische Felgenbremsen	KURBELN Shimano STePS
SATTELSTÜTZE mit Federsattelstütze	GABEL Federgabel Suntour
FELGEN Doppelwand Leichtmetallfelgen	REIFEN Schwalbe Pannenschutz
BREMSEN Magura HS11 hydraulische Felgenbremsen	LICHTER Vorne: Busch und Muller Lumotec Lyt B, 20 lux
	Hinten: Herrmans I-Valo integrated light
BATTERIE 400 Wh, im hinteren Gepäckträger	DISPLAY new STePS Display

FARBE bright alumina shiny	RAHMENGRÖSSE ladies: 46, 50 cm
VERSION Aluminiumlegierung 6061 Rahmen, mit Shimano Deore 10-Gang Feilauf und hydraulische Scheibenbremsen	KURBELN Shimano STePS
SATTELSTÜTZE mit Federsattelstütze	GABEL Federgabel Suntour
FELGEN Doppelwand Leichtmetallfelgen	REIFEN Schwalbe Pannenschutz
BREMSEN Shimano BR-M355 hydraulische Scheibenbremsen	LICHTER Vorne: Busch und Muller Lumotec Lyt B, 20 lux
Hinten: Herrmans I-Valo integrated light	BATTERIE 400 Wh, im hinteren Gepäckträger
DISPLAY new STePS Display	

ET 500 D STePS € 2 549





ET 200 D STePS LADY € 2 299

FARBE black shiny	RAHMENGRÖSSE ladies: 46, 50 cm; gents: 53, 57 cm
VERSION Aluminiumlegierung 6061 Rahmen, mit Shimano Acera 9-Gang Feillauf und Scheibenbremsen	KURBELN Shimano STePS
FELGEN Doppelwand	GABEL Federgabel Suntour
Leichtmetallfelgen	REIFEN Pannenschutz
BREMSEN Shimano Scheibenbremsen	LICHTER Vorne: Busch und Müller Lumotec
Lyt B, 20 lux / Hinten: Herrmans I-Valo integrated light	BATTERIE 400 Wh,
im hinteren Gepäckträger	DISPLAY STePS Display



€ 2 299 ET 200 D STePS

SUPERIOR 



© BIKE FUN INTERNATIONAL, 2015. ALL RIGHTS RESERVED.
DER HERSTELLER BEHÄLT SICH ÄNDERUNGEN DER AUSSTATTUNG JEDERZEIT VOR. IRRTÜMER UND DRUCKFEHLER VORBEHALTEN.
WWW.SUPERIORBIKES.EU